

Projekt

z dnia 21 sierpnia 2020 r.

Zatwierdzony przez .....

**UCHWAŁA NR .....  
RADY MIEJSKIEJ MIKOŁOWA**

z dnia ..... 2020 r.

**w sprawie oświadczenia Rady Miejskiej Mikołowa zawierającego sprzeciw wobec przebiegu proponowanych nowych wariantów trasy linii kolejowych w ramach inwestycji Centralnego Portu Komunikacyjnego**

Na podstawie art. 18 ust. 1 ustawy z dnia 8 marca 1990 r. o samorządzie gminnym (t.j. Dz. U. z 2020 r., poz. 713) oraz § 32 lit. a Statutu Miasta Mikołowa, stanowiącego załącznik do Uchwały Nr XII/276/2015 Rady Miejskiej Mikołowa z dnia 29 września 2015 r. w sprawie Statutu Miasta Mikołowa (Dz. Urz. Woj. Śląskiego z 2015 r., poz. 5139 z późn. zm.), na wniosek Komisji Nr 3 ds. Gospodarki Miejskiej

**Rada Miejska Mikołowa  
uchwała:**

§ 1. W związku z kolejnym etapem konsultacji prowadzonych na poziomie subregionalnym, dotyczących nowych propozycji przebiegu korytarzy kolejowych przedstawionych w Strategicznym Studium Lokalizacyjnym CPK, które stanowią załącznik do niniejszej uchwały, wyrazić sprzeciw dla przebiegów naruszających teren Gminy Mikołów.

§ 2. Stanowisko Rady Miejskiej Mikołowa przekazać Prezesowi Rady Ministrów oraz Zarządowi Centralnego Portu Komunikacyjnego Sp. z o.o.

§ 3. Wykonanie uchwały powierzyć Przewodniczącej Rady Miejskiej Mikołowa.

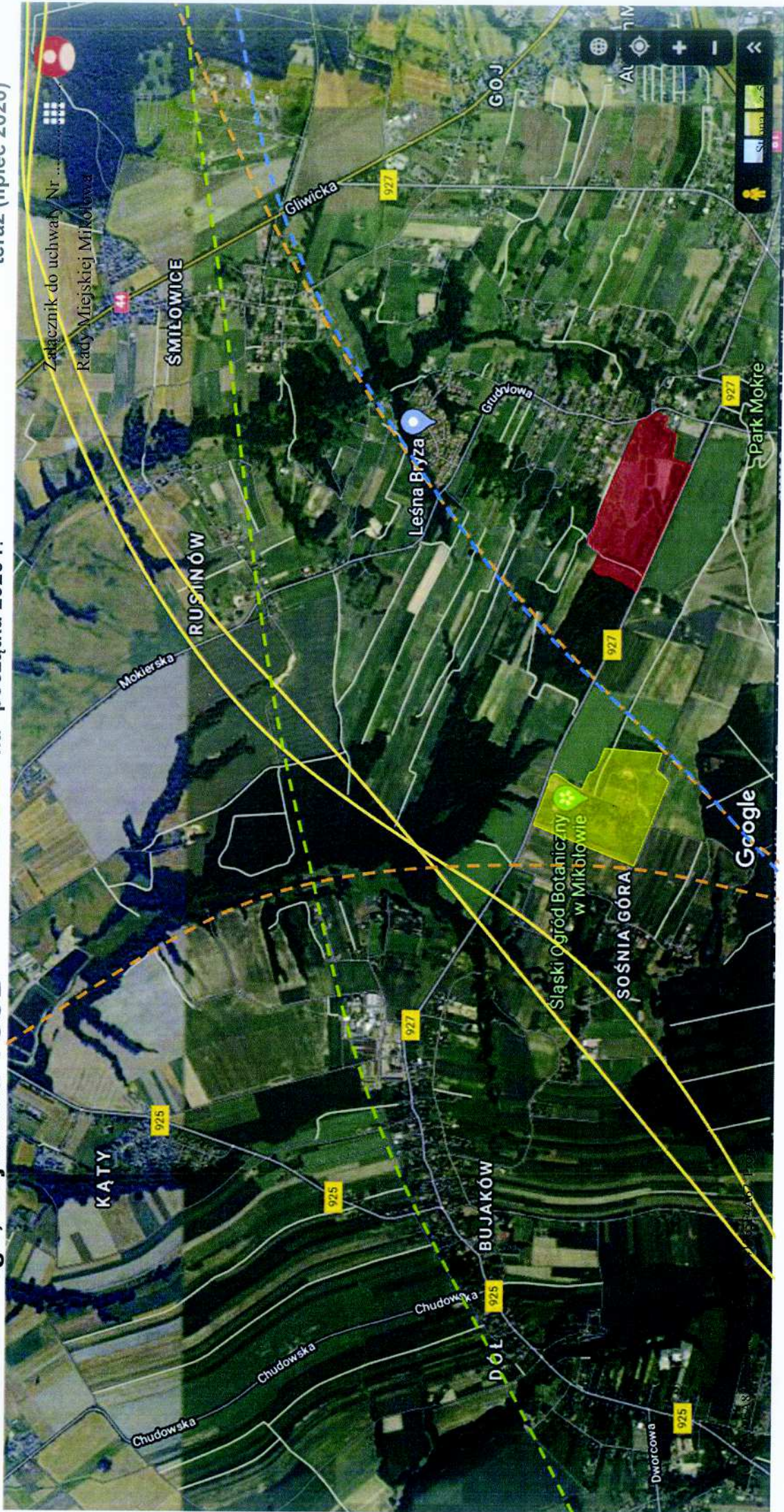
§ 4. Uchwała wchodzi w życie z dniem podjęcia.

**PRZEWODNICZĄCA  
RADY MIEJSKIEJ MIKOŁOWA***Katarzyna Syryjczyk-Słomska***BURMISTRZ MIKOŁOWA**  
*Stanisław Piechula***RADCA PRAWNY**  
dr hab. Anna Wierzbicka

# Lokalizacja kolei dużych prędkości w okolicach Mokrego, Bujaków i ŚOB

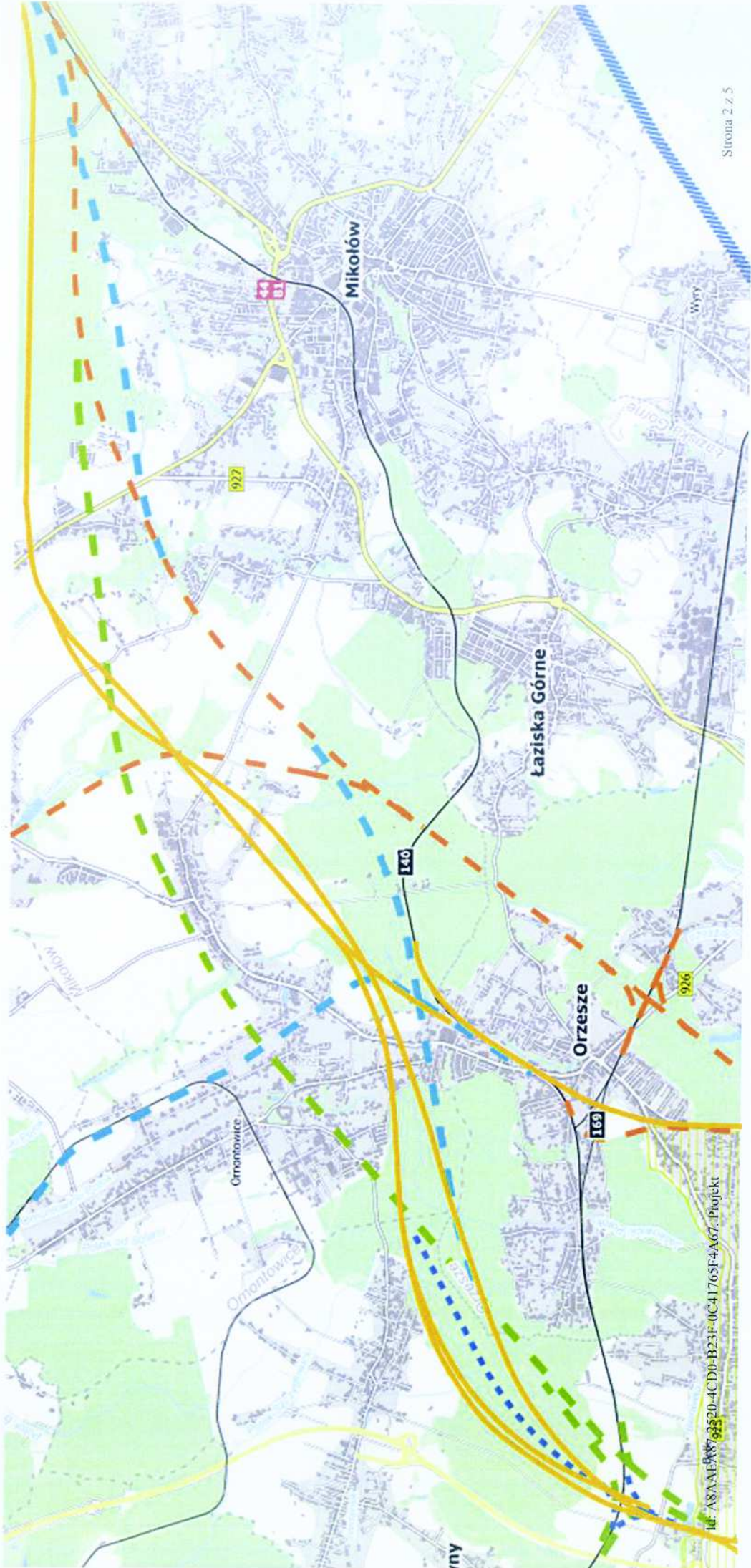
--- warianty proponowane na początku 2020 r.  
--- warianty proponowane teraz (lipiec 2020)

--- warianty proponowane teraz (lipiec 2020)



# Lokalizacja kolei dużych prędkości w okolicach Mikołowa, Ormontowic, Łazisk i Orzesza

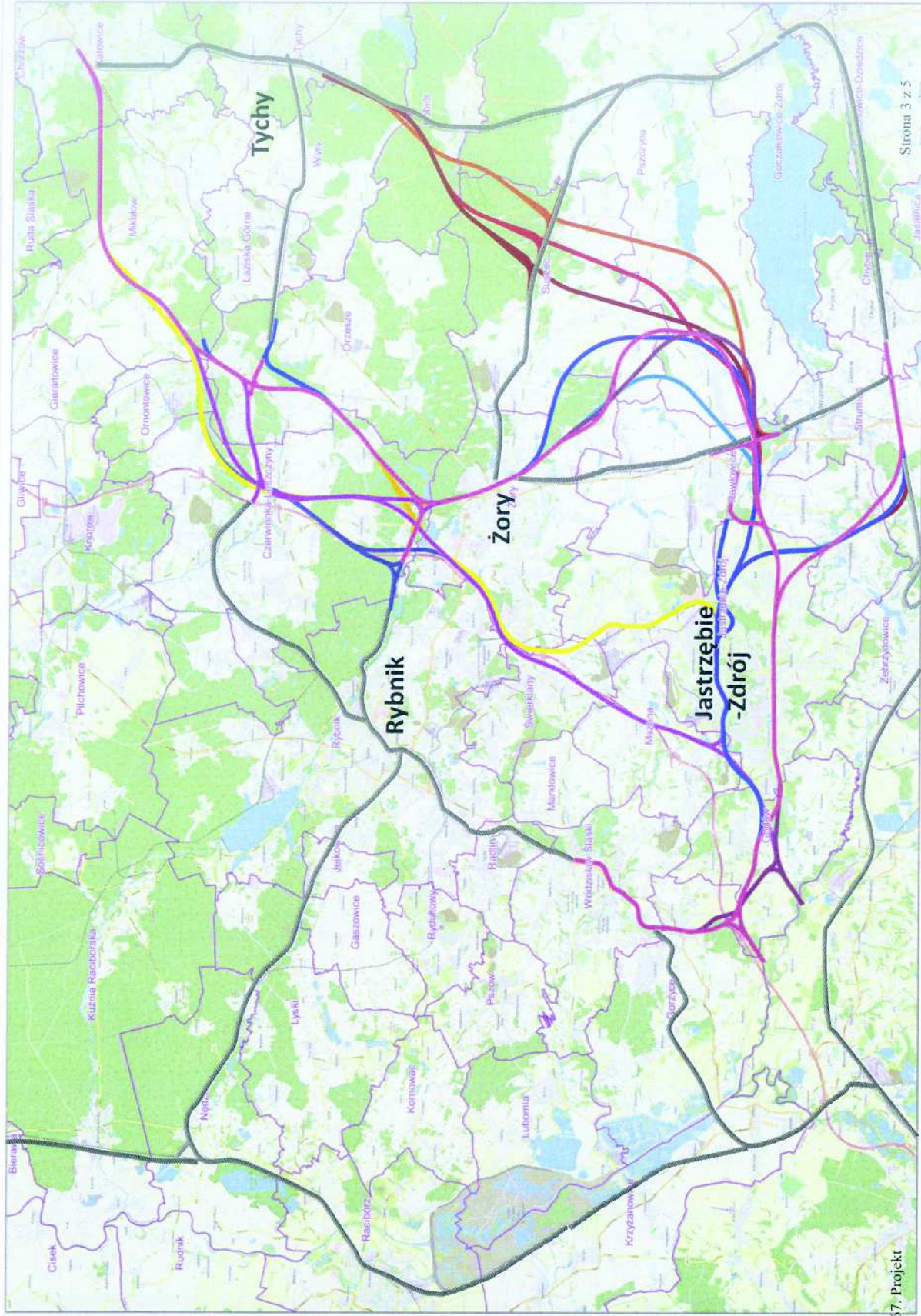
-  warianty proponowane na początku 2020 r.
-  warianty proponowane teraz (lipiec 2020)
-  warianty proponowane teraz (lipiec 2020)



Id: A8AAAE88-93320-4CDD0-B23F-0C41765F-4A67. Projekt

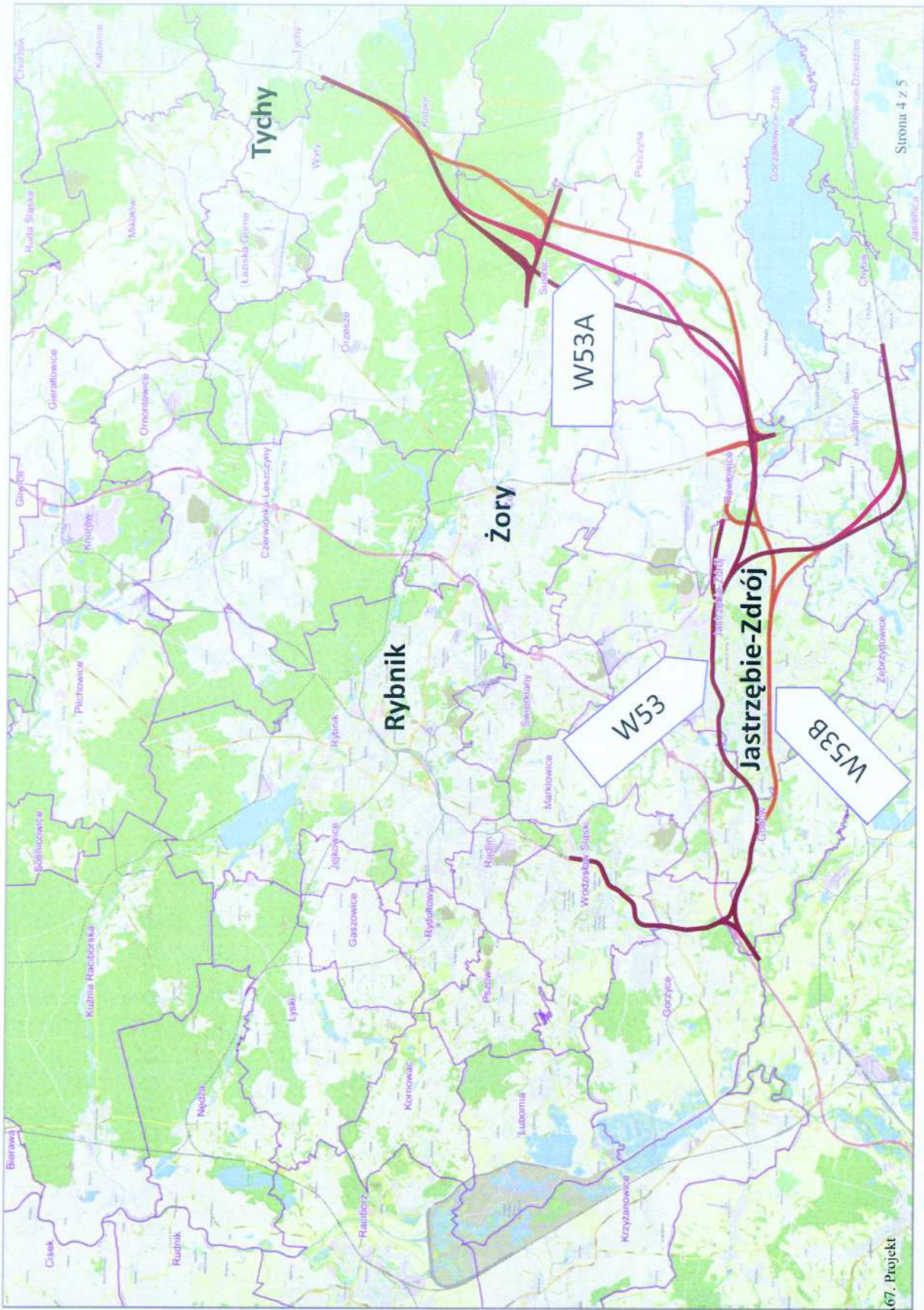


# Wszystkie rozpatrywane warianty trasy





# Grupa wariantów W53, W53A, W53B - przez Tychy, Kobień i Jastrzębie- Zdrój



Uzasadnienie do uchwały Nr .....

Rady Miejskiej Mikołowa

z dnia ..... 2020 r.

Rada Miejska Mikołowa, rozumiejąc intencję i cel projektu Rządowej Inwestycji Centralnego Portu Komunikacyjnego (CPK), konieczność rozwoju kolei, jak też tworzenia nowych, szybkich połączeń, ma jednocześnie na uwadze skutki oraz niepowetowane straty dla mieszkańców i przyrody, w związku z czym **wyraża stanowczy sprzeciw wobec przebiegu proponowanych nowych wariantów trasy linii kolejowych, naruszających teren Gminy Mikołów.**

Nowe propozycje przebiegów linii kolejowych, w dalszym ciągu naruszają teren Śląskiego Ogrodu Botanicznego oraz miejsca bogate przyrodniczo. Nadal przebiegają przez zagęszczonej urbanistycznie przestrzeń miasta i prywatne grunty mieszkańców.

W obecnym projekcie SSL CPK, teren naszego miasta jest wykorzystany jako miejsce przebiegu szybkiej kolei, bez stacji czy przystanku. Inwestycja ta nie przynosi żadnych korzyści dla Miasta, nie poprawia komunikacji kolejowej, a jedynie niesie niedogodności i ogromne straty, związane z czasowym wyłączeniem gruntów z MPZP, wysiedleniem mieszkańców, spadkiem wartości działek budowlanych, trudnościami i obciążeniami finansowymi w momencie rozpoczęcia budowy (wyłączenia z ruchu części trakcji komunikacyjnych, wzrost zanieczyszczenia środowiska, zwiększona eksploatacja nawierzchni dróg itp.).

Stanowisko Rady Miejskiej jest wyrazem troski o interes Miasta, jak też mieszkańców oraz pozostaje zbieżne z opiniami: Burmistrza Mikołowa, dyrekcji Śląskiego Ogrodu Botanicznego, Stowarzyszenia Kolej na Śląsk oraz Towarzystwa Miłośników Kolei.