

Projekt

z dnia 10 czerwca 2020 r.

Zatwierdzony przez

**UCHWAŁA NR
RADY MIEJSKIEJ MIKOŁOWA**

z dnia 2020 r.

w sprawie zmiany uchwały nr LVIII/848/2002 Rady Miejskiej Mikołowa z dnia 20 sierpnia 2002 roku w sprawie utworzenia zespołu przyrodniczo-krajobrazowego pn. „Dolina Jamny”

Na podstawie art. 18 ust. 2 pkt 15 ustawy z dnia 8 marca 1990 r. o samorządzie gminnym (t. j. Dz. U. z 2020 r., poz. 713) oraz art. 44 ust. 1, 3 i 4 z dnia 16 kwietnia 2004 r. o ochronie przyrody (t. j. Dz. U. z 2020 r., poz. 55), po uzgodnieniu z Regionalnym Dyrektorem Ochrony Środowiska w Katowicach

**Rada Miejska Mikołowa
uchwała:**

§ 1. Zmienić załącznik nr 1 do uchwały Rady Miejskiej Mikołowa nr LVIII/848/2002 z dnia 20 sierpnia 2002 roku w ten sposób, iż z obszaru zespołu przyrodniczo-krajobrazowego pn. „Dolina Jamny” w Mikołowie wyłącza się części nieruchomości oznaczonych jako działki: 116, 121 oraz 774/124.

§ 2. Granice obszaru zespołu przyrodniczo-krajobrazowego pn. „Dolina Jamny” zawiera załącznik nr 1 stanowiący integralną część uchwały.

§ 3. Zmienić załącznik nr 2 do uchwały nr LVIII/848/2002 Rady Miejskiej Mikołowa z dnia 20 sierpnia 2002 r. w następujący sposób:

zapis w akapicie 3 załącznika: „Tereny pokrywające się z granicami działek 198/131; 197/131; 196/131; 200/133; 19/183; 1004/125; 1003/125; 1005/125; 772/124; 774/124; 116; 775/124; 776/122; 778/122; 200/133; 706/112; 117; 121.”

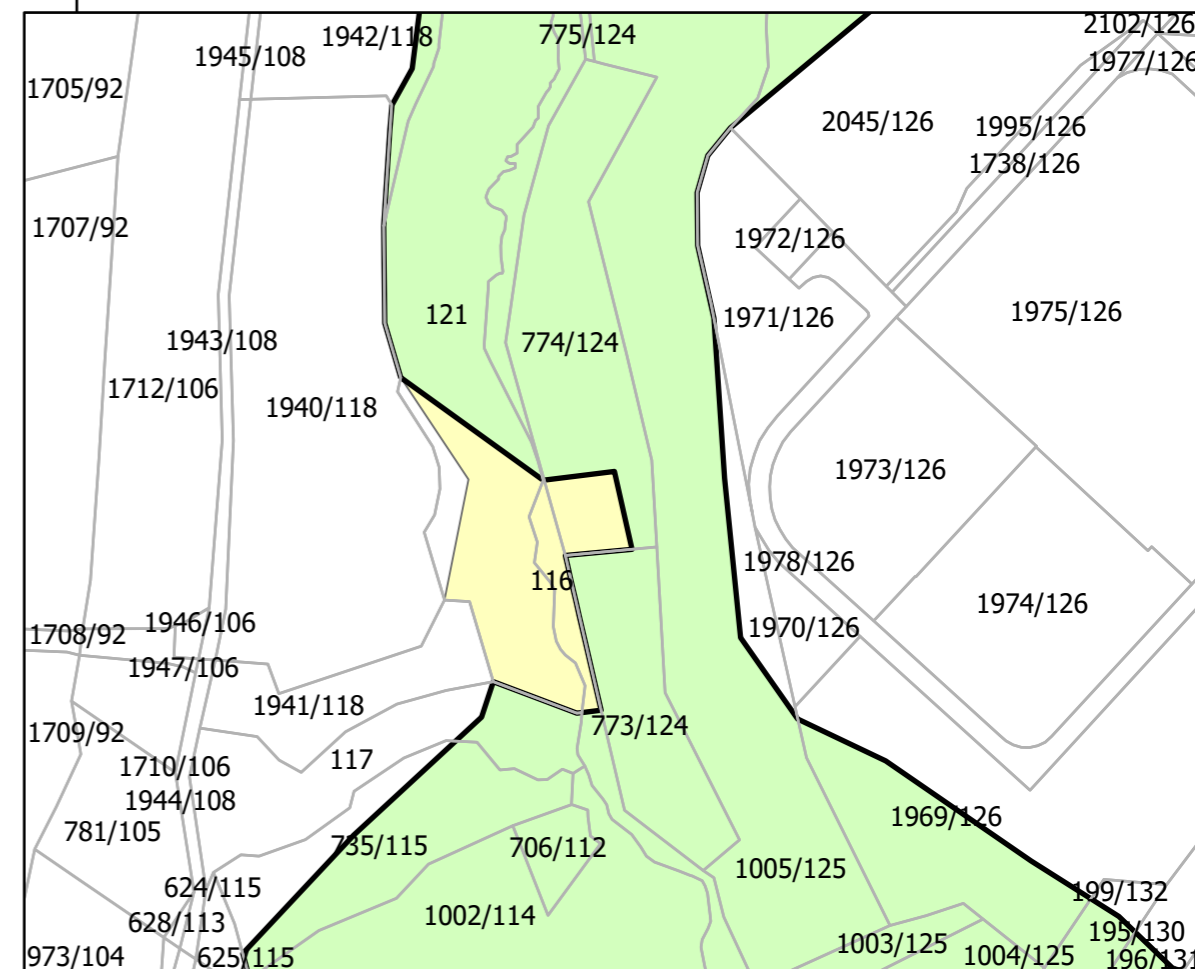
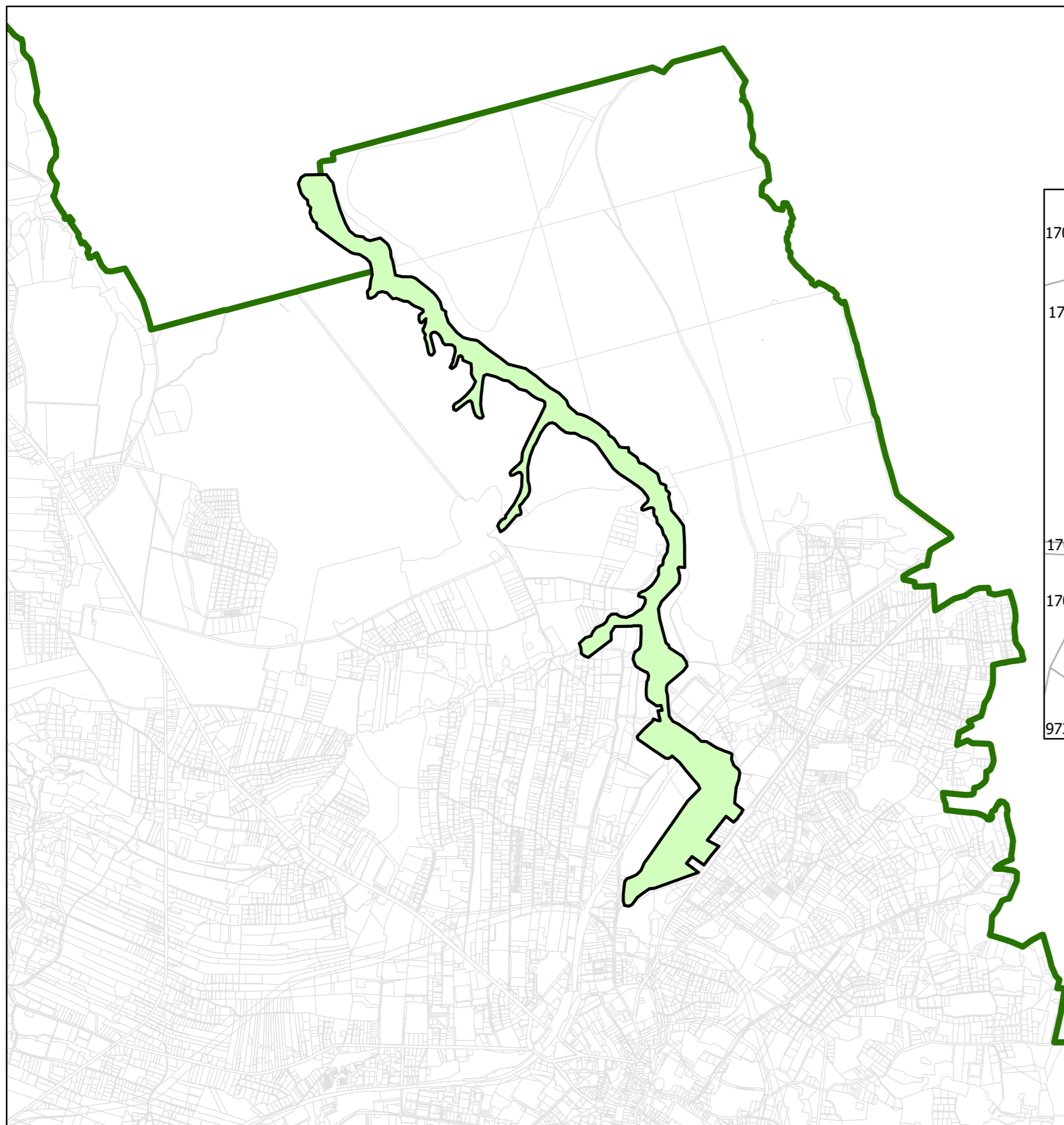
zastępuje się zapisem: „Tereny pokrywające się z granicami działek 198/131; 197/131; 196/131; 200/133; 19/183; 1004/125; 1003/125; 1005/125; 772/124; 775/124; 776/122; 778/122; 200/133; 706/112; 117;

części działek 774/124; 116; 121”.


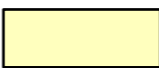
§ 4. W pozostałej części załącznik nr 2 do uchwały nr LVIII/848/2002 określający nieruchomości wchodzące w skład zespołu przyrodniczo-krajobrazowego pn. „Dolina Jamny” nie ulega zmianie.

§ 5. Wykonanie uchwały powierza się Burmistrzowi Mikołowa.

§ 6. Uchwała wchodzi w życie po upływie 14 dni od ogłoszenia w Dzienniku Urzędowym Województwa Śląskiego.



Zespół przyrodniczo-krajobrazowy Dolina Jamny

-  obszar zespołu zgodnie z uchwałą
-  teren wyłączonych części działek z obszaru zespołu określonego w uchwale LVIII/848/2002 z dnia 20 sierpnia 2002 r.

Uzasadnienie do uchwały Nr

Rady Miejskiej Mikołowa

z dnia 2020 r.

Burmistrz Mikołowa wnioskuje o zmniejszenie obszaru zespołu przyrodniczo-krajobrazowego pn. „Dolina Jamny” poprzez wyłączenie z jego obszaru części nieruchomości oznaczonych nr 116, 121, 774/124, położonych w rejonie ul. Mieczysława Dzieńdziela w Mikołowie, zgodnie z załącznikiem nr 1 do niniejszej uchwały.

Zespół przyrodniczo-krajobrazowy pn. „Dolina Jamny” został ustanowiony uchwałą nr LVIII/848/2002 Rady Miejskiej Mikołowa z dnia 20 sierpnia 2002 roku (Dz. Urz. Woj. Śl. z dn. 08 sierpnia 2002 r. Nr 68 poz. 2463).

Na części nieruchomości nr 121, 116, 774/124 w rejonie ul. Dzieńdziela w Mikołowie, które wchodzi w skład zespołu przyrodniczo-krajobrazowego pn. „Dolina Jamny” zaplanowana jest inwestycja polegająca na przebudowie układu doprowadzenia ścieków oraz kompleksu osadników wtórnych z elementami towarzyszącymi, na oczyszczalni ścieków Centrum w Mikołowie.

Jest to inwestycja celu publicznego, jej realizacja jest konieczna i brak tu rozwiązań alternatywnych ze względu na istniejący układ kolektorów kanalizacyjnych i samego obiektu oczyszczalni ścieków.

Z uwagi na powyższe zachodzi konieczność wyłączenia części ww. nieruchomości z zespołu przyrodniczo-krajobrazowego „Dolina Jamny” w Mikołowie – przez co zostanie zmieniony obszar zespołu.

Zgodnie z art. 44 ust. 3a ustawy z dnia 16 kwietnia 2004 r. o ochronie przyrody (t.j. Dz. U. z 2020 r., poz. 55) wystąpiono do Regionalnego Dyrektora Ochrony Środowiska w Katowicach o uzgodnienie projektu uchwały Rady Miejskiej Mikołowa w sprawie zmiany obszaru zespołu przyrodniczo-krajobrazowego „Dolina Jamny” w Mikołowie.

Regionalny Dyrektor Ochrony Środowiska w Katowicach zaopiniował pozytywnie projekt uchwały w przedmiotowej sprawie.