

**UCHWAŁA NR XVIII/441/2016  
RADY MIEJSKIEJ MIKOŁOWA**

z dnia 26 kwietnia 2016 r.

**w sprawie zmiany miejscowego planu zagospodarowania przestrzennego Miasta Mikołowa - Paniowy przy ul. Krętej – część I**

Na podstawie art. 18 ust. 2 pkt 5 ustawy z dnia 8 marca 1990 r. o samorządzie gminnym (t.j. Dz. U. z 2016 r., poz. 446) oraz art. 20 ust. 1 ustawy z dnia 27 marca 2003 r. o planowaniu i zagospodarowaniu przestrzennym (Dz. U. z 2015 r., poz. 199 z późn. zm.) oraz w związku z uchwałą Rady Miejskiej Mikołowa nr XXXVIII/979/2014 z dnia 18 lutego 2014 r.

**Rada Miejska Mikołowa  
uchwała:**

§ 1. 1. Uchwala się zmianę miejscowego planu zagospodarowania przestrzennego miasta Mikołowa – Paniowy przy ul. Krętej, zwaną dalej planem, po stwierdzeniu, że nie narusza ona ustaleń „Studium uwarunkowań i kierunków zagospodarowania przestrzennego Miasta Mikołowa”.

2. Plan obejmuje obszar, którego granice określono na rysunku planu.

3. Integralną częścią planu są:

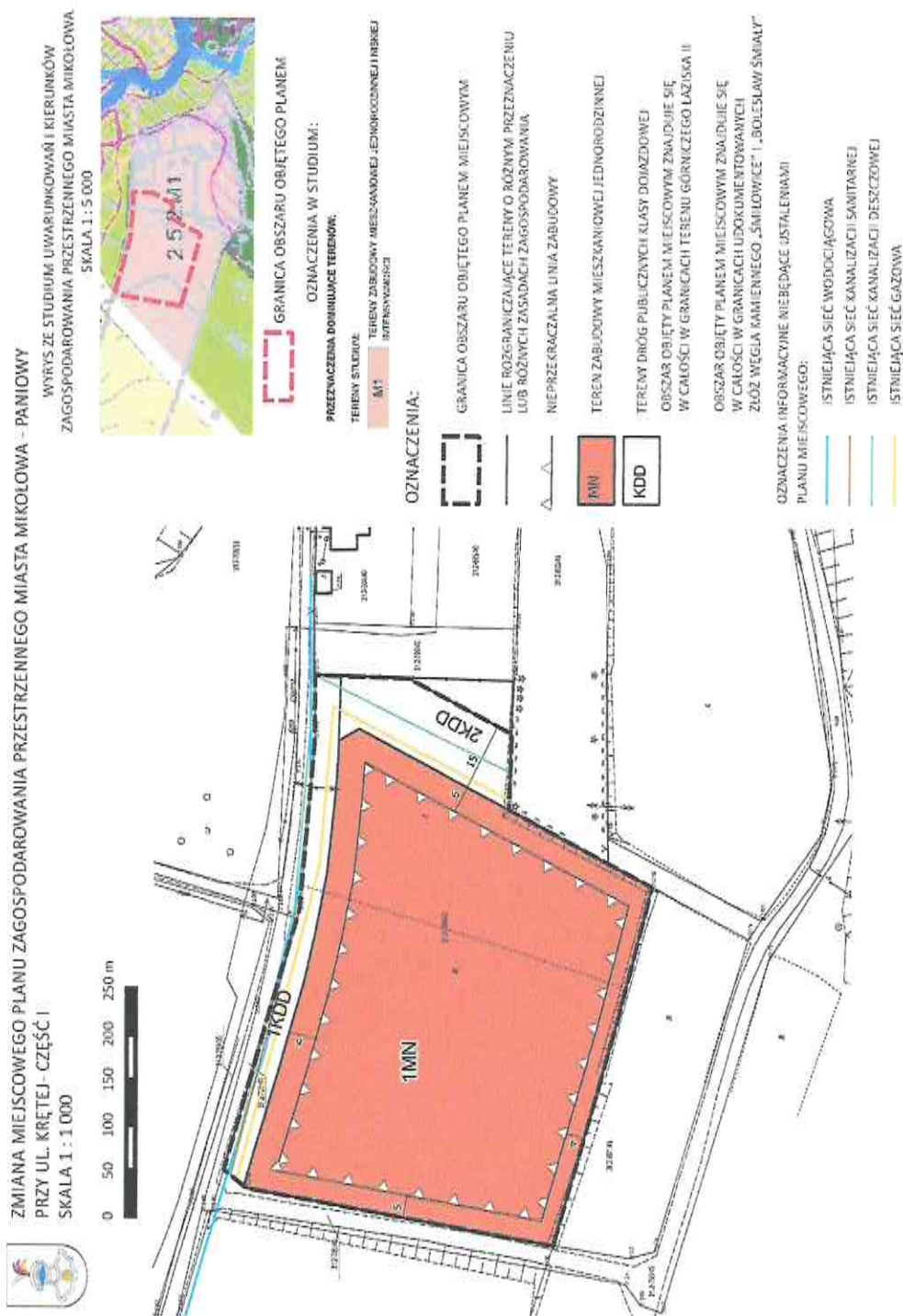
- 1) rysunek planu, zwany dalej rysunkiem, zatytułowany „Zmiana miejscowego planu zagospodarowania przestrzennego Miasta Mikołowa - Paniowy przy ul. Krętej – część I”, w skali 1 : 1000, stanowiący załącznik nr 1;
- 2) rozstrzygnięcie Rady Miejskiej Mikołowa o sposobie rozpatrzenia uwag wniesionych do wyłożonego do publicznego wglądu projektu planu, stanowiące załącznik nr 2;
- 3) rozstrzygnięcie Rady Miejskiej Mikołowa o sposobie realizacji inwestycji z zakresu infrastruktury technicznej, które należą do zadań własnych gminy oraz o zasadach ich finansowania, stanowiące załącznik nr 3.

§ 2. 1. Ilekroć w uchwale jest mowa o:

- 1) **dachu płaskim** - należy przez to rozumieć dach o spadku do 10° ze ścianami attykowymi ze wszystkich stron budynku, wyprowadzonymi ponad najwyższy punkt połączenia dachu;
- 2) **dachu stromym** - należy przez to rozumieć dach dwu lub wielospadowy z kalenicą i ścianami szczytowymi, o kącie nachylenia symetrycznych połaci dachowych 35° - 45°;
- 3) **froncie działki budowlanej** – należy przez to rozumieć wymiar działki wzdłuż jej granicy z przyległą drogą publiczną lub wewnętrzną, z której działka jest obsługiwana;
- 4) **nieprzekraczalnej linii zabudowy** – należy przez to rozumieć linię określającą najmniejszą odległość, w jakiej mogą się znajdować budynki i wiaty od linii rozgraniczającej terenu;
- 5) **ogrodzeniu ażurowym** – należy przez to rozumieć ogrodzenie, w którym udział powierzchni pełnej wynosi nie więcej niż 30%;
- 6) **powierzchni zabudowy** - należy przez to rozumieć łączną powierzchnię terenu wyznaczoną przez rzut pionowy naziemnych zewnętrznych ścian budynków w stanie wykończonym na powierzchnię terenu oraz przez rzut pionowy zewnętrznych krawędzi tarasów i wiat;
- 7) **tablicach informacyjnych** – należy przez to rozumieć elementy systemu informacji miejskiej, turystycznej, przyrodniczej, tablice z nazwą ulicy, numerem posesji, z oznaczeniem przyłączy urządzeń technicznych;
- 8) **teren** – należy przez to rozumieć obszar o określonym przeznaczeniu i zasadach zagospodarowania, wyznaczony na rysunku planu liniami rozgraniczającymi;

Załącznik Nr 1 do Uchwały Nr XVIII/441/2016  
Rady Miejskiej Mikołowa  
z dnia 26 kwietnia 2016 r.

Rysunek Planu



**UCHWAŁA NR XXXVIII/979/2014  
RADY MIEJSKIEJ MIKOŁOWA**

z dnia 18 lutego 2014 r.

**w sprawie zmiany miejscowego planu zagospodarowania przestrzennego**

Na podstawie art. 18 ust. 2 pkt 5 ustawy z dnia 8 marca 1990 r. o samorządzie gminnym (t.j. Dz. U. z 2013 r. poz. 594) oraz art. 14 ust. 1 ustawy z dnia 27 marca 2003 r. o planowaniu i zagospodarowaniu przestrzennym (t.j. Dz. U. z 2012 r. poz. 647 z późn. zm.), na wniosek Burmistrza, zaopiniowany przez Komisję Nr 4 ds. Rozwoju Miasta Rady Miejskiej Mikołowa

**Rada Miejska Mikołowa  
uchwała:**

§ 1. Przystąpić do sporządzenia zmiany miejscowego planu zagospodarowania przestrzennego fragmentu miasta Mikołowa dla terenu określonego dla potrzeb planu jako Paniowy (Uchwała Rady Miejskiej Mikołowa Nr XXV/351/2004 z dnia 31.08.2004 r.; Dz. Urz. Woj. Śl. Nr 99 poz. 2813 z dnia 20.10.2004 r.).

§ 2. Obszar opracowania planu obejmuje teren przy ul. Krętej.

§ 3. Integralną część uchwały stanowi załącznik graficzny zawierający oznaczenie granic obszaru, o którym mowa w §2.

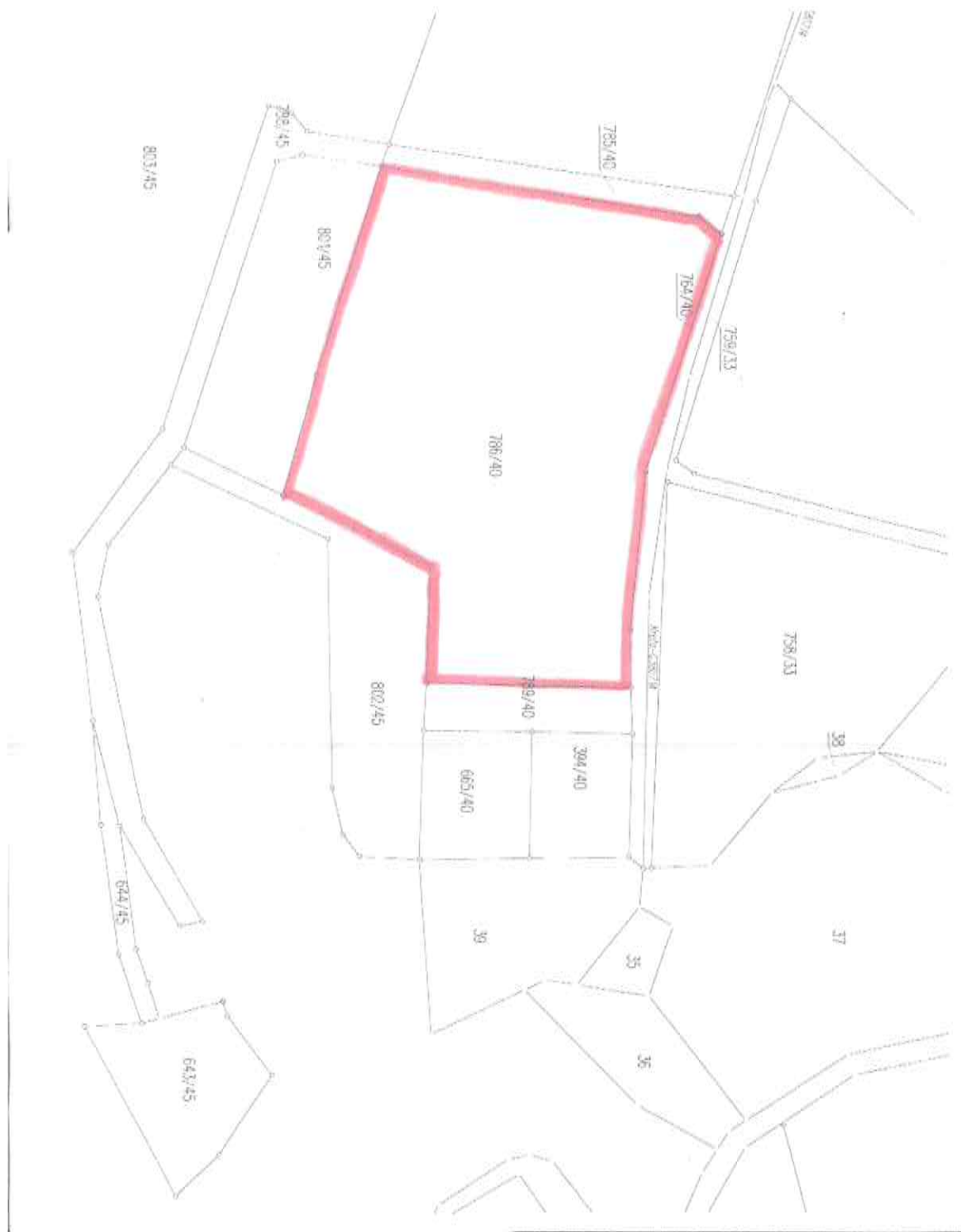
§ 4. Wykonanie uchwały powierza się Burmistrzowi Mikołowa.

§ 5. Uchwała wchodzi w życie z dniem podjęcia.

Przewodniczący Rady  
Miejskiej Mikołowa

**Tadeusz Socha**

Załącznik Nr 1 do Uchwały Nr XXXVIII/979/2014  
Rady Miejskiej Mikołowa  
z dnia 18 lutego 2014 r.



## UZASADNIENIE

Wnioskowany teren jest w chwili obecnej terenem upraw polowych i tak też było do uchwalenia obecnego Studium. Dlatego wniosek o zmianę zapisu nie mógł być rozpatrzony. Właściciel działki mieszka nieopodal na działce nr 39, jego budynek ma 200 lat i usytuowany jest nad skarpą rzeki Promny. Ze względu na ruchy mas ziemi, właściciel chce się przenieść na miejsce nie zagrożone osuwaniem się ziemi. Ponieważ działka oddalona jest od innych terenów wnioskowanych do zmian musi być rozpatrywana indywidualnie.

Przyjąć zatem należy, że niniejsza uchwała czyni zadość zarówno oczekiwaniom społeczności lokalnej jak również obowiązującym przepisom prawa.

Przewodniczący Rady Miejskiej Mikołowa

**Tadeusz Socha**

**UCHWAŁA NR XVIII/443/2016  
RADY MIEJSKIEJ MIKOŁOWA**

z dnia 26 kwietnia 2016 r.

**w sprawie zmiany miejscowego planu zagospodarowania przestrzennego Miasta Mikołowa - Paniowy przy ul. 15 Grudnia i Krętej**

Na podstawie art. 18 ust. 2 pkt 5 ustawy z dnia 8 marca 1990 r. o samorządzie gminnym (t.j. Dz. U. z 2016 r., poz. 446) oraz art. 20 ust. 1 ustawy z dnia 27 marca 2003 r. o planowaniu i zagospodarowaniu przestrzennym (Dz. U. z 2015 r., poz. 199 z późn. zm.) oraz w związku z uchwałą Rady Miejskiej Mikołowa nr XXXVIII/974/2014 z dnia 18 lutego 2014r.,

**Rada Miejska Mikołowa  
uchwała:**

§ 1. 1. Uchwala się zmianę miejscowego planu zagospodarowania przestrzennego Miasta Mikołowa – Paniowy przy ul. 15 Grudnia i Krętej, zwaną dalej planem, po stwierdzeniu, że nie narusza ona ustaleń „Studium uwarunkowań i kierunków zagospodarowania przestrzennego Miasta Mikołowa”.

2. Plan obejmuje obszar, którego granice określono na rysunku planu.

3. Integralną częścią planu są:

- 1) rysunek planu, zwany dalej rysunkiem, zatytułowany „Zmiana miejscowego planu zagospodarowania przestrzennego Miasta Mikołowa – Paniowy przy ul. 15 Grudnia i Krętej”, w skali 1 : 1000, stanowiący załącznik nr 1;
- 2) rozstrzygnięcie Rady Miejskiej Mikołowa o sposobie rozpatrzenia uwag wniesionych do wyłożonego do publicznego wglądu projektu planu, stanowiące załącznik nr 2;
- 3) rozstrzygnięcie Rady Miejskiej Mikołowa o sposobie realizacji inwestycji z zakresu infrastruktury technicznej, które należą do zadań własnych gminy, oraz o zasadach ich finansowania, stanowiące załącznik nr 3.

§ 2. 1. Ilekroć w uchwale jest mowa o:

- 1) **dachu płaskim** – należy przez to rozumieć dach o spadku do 10° ze ścianami atykowymi ze wszystkich stron budynku, wyprowadzonymi ponad najwyższy punkt połąci dachu;
- 2) **dachu stromym** – należy przez to rozumieć dach dwu lub wielospadowy z kalenicą i ścianami szczytowymi, o kącie nachylenia symetrycznych połąci dachowych 35° - 45°;
- 3) **froncie działki budowlanej** – należy przez to rozumieć wymiar działki wzdłuż jej granicy z wyznaczoną na rysunku, lub przyległą drogą publiczną lub wewnętrzną, z której działka jest obsługiwana;
- 4) **nieprzekraczalnej linii zabudowy** – należy przez to rozumieć linię określającą najmniejszą odległość, w jakiej mogą się znajdować budynki i wiaty od linii rozgraniczającej terenu;
- 5) **ogrodzeniu ażurowym** – należy przez to rozumieć ogrodzenie, w którym udział powierzchni pełnej wynosi nie więcej niż 30%;
- 6) **powierzchni zabudowy** – należy przez to rozumieć łączną powierzchnię terenu wyznaczoną przez rzut pionowy nadziemnych zewnętrznych ścian budynków w stanie wykończonym na powierzchnię terenu, oraz przez rzut pionowy zewnętrznych krawędzi tarasów i wiat;
- 7) **tablicach informacyjnych** – należy przez to rozumieć elementy systemu informacji miejskiej, turystycznej, przyrodniczej, tablice z nazwą ulicy, numerem posesji, z oznaczeniem przyłączy urządzeń technicznych;
- 8) **terenie** – należy przez to rozumieć obszar o określonym przeznaczeniu i zasadach zagospodarowania, wyznaczony na rysunku planu liniami rozgraniczającymi;
- 9) **ustawie** – należy przez to rozumieć ustawę z dnia 27 marca 2003 r. o planowaniu i zagospodarowaniu przestrzennym (Dz. U. z 2015 r., poz. 199 z późniejszymi zmianami);



Załącznik Nr 1 do Uchwały Nr XVIII/443/2016  
 Rady Miejskiej Mikołowa  
 z dnia 26 kwietnia 2016 r.

Rysunek Planu



**UCHWAŁA NR XXXVIII/974/2014  
RADY MIEJSKIEJ MIKOŁOWA**

z dnia 18 lutego 2014 r.

**w sprawie zmiany miejscowego planu zagospodarowania przestrzennego**

Na podstawie art. 18 ust. 2 pkt 5 ustawy z dnia 8 marca 1990 r. o samorządzie gminnym (t.j. Dz. U. z 2013 r. poz. 594) oraz art. 14 ust. 1 ustawy z dnia 27 marca 2003 r. o planowaniu i zagospodarowaniu przestrzennym (t.j. Dz. U. z 2012 r. poz. 647 z późn. zm.), na wniosek Burmistrza, zaopiniowany przez Komisję Nr 4 ds. Rozwoju Miasta Rady Miejskiej Mikołowa

**Rada Miejska Mikołowa  
uchwala:**

§ 1. Przystąpić do sporządzenia zmiany miejscowego planu zagospodarowania przestrzennego fragmentu miasta Mikołowa dla terenu określonego dla potrzeb planu jako Paniowy (Uchwała Rady Miejskiej Mikołowa Nr XXV/351/2004 z dnia 31.08.2004 r., Dz. Urz. Woj. Śl. Nr 99 poz.2813 z dnia 20.10.2004 r.).

§ 2. Obszar opracowania planu obejmuje teren przy ul. 15 Grudnia, Kręta.

§ 3. Integralną część uchwały stanowi załącznik graficzny zawierający oznaczenie granic obszaru, o którym mowa w §2.

§ 4. Wykonanie uchwały powierza się Burmistrzowi Mikołowa.

§ 5. Uchwała wchodzi w życie z dniem podjęcia.

Przewodniczący Rady  
Miejskiej Mikołowa

**Tadeusz Socha**



Załącznik Nr 1 do Uchwały Nr XXXVIII/974/2014  
Rady Miejskiej Mikołowa  
z dnia 18 lutego 2014 r.



## UZASADNIENIE

Właścicielom przedmiotowych działek spaliło się mieszkanie w kamienicy. W związku z tym faktem mieszkają tymczasowo u najbliższej rodziny ze względu na brak możliwości zamieszkania w spalonej ruinie. Przekwalifikowanie ich działek i sprzedaż jednej z nich, pozwoli pogorzelncom na wybudowanie domku. Zmiana nie jest rozpatrywana indywidualnie ze względu na koszty sporządzenia planu.

Przyjąć zatem należy, że niniejsza uchwała czyni zadość zarówno oczekiwaniom społeczności lokalnej jak również obowiązującym przepisom prawa.

Przewodniczący Rady Miejskiej Mikołowa

**Tadeusz Socha**

**UCHWAŁA NR XXI/497/2016  
RADY MIEJSKIEJ MIKOŁOWA**

z dnia 30 sierpnia 2016 r.

**w sprawie zmiany miejscowego planu zagospodarowania przestrzennego Miasta Mikołowa - Paniowy przy ul. Mokierskiej i Zagrodowej**

Na podstawie art. 18 ust. 2 pkt 5 ustawy z dnia 8 marca 1990 r. o samorządzie gminnym (t.j. Dz. U. z 2016 r. poz. 446) oraz art. 20 ust. 1 ustawy z dnia 27 marca 2003 r. o planowaniu i zagospodarowaniu przestrzennym (Dz. U. z 2016 r., poz. 778) oraz w związku z uchwałą Rady Miejskiej Mikołowa Nr XLV/1169/2014 z dnia 30 września 2014 r.,

**Rada Miejska Mikołowa  
uchwała:**

§ 1. 1. Uchwala się zmianę miejscowego planu zagospodarowania przestrzennego Miasta Mikołowa - Paniowy przy ul. Mokierskiej i Zagrodowej, zwaną dalej planem, po stwierdzeniu, że nie narusza ona ustaleń „Studium uwarunkowań i kierunków zagospodarowania przestrzennego Miasta Mikołowa”.

2. Plan obejmuje obszar, którego granice określono na rysunku planu.

3. Integralną częścią planu są:

- 1) rysunek planu, zwany dalej rysunkiem, zatytułowany „Zmiana miejscowego planu zagospodarowania przestrzennego Miasta Mikołowa - Paniowy przy ul. Mokierskiej i Zagrodowej” w skali 1:1000, stanowiący załącznik nr 1;
- 2) rozstrzygnięcie Rady Miejskiej Mikołowa o sposobie rozpatrzenia uwag wniesionych do wyłożonego do publicznego wglądu projektu planu, stanowiące załącznik nr 2;
- 3) rozstrzygnięcie Rady Miejskiej Mikołowa o sposobie realizacji inwestycji z zakresu infrastruktury technicznej, które należą do zadań własnych gminy, oraz o zasadach ich finansowania, stanowiące załącznik nr 3.

§ 2. 1. Ilekroć w uchwale jest mowa o:

- 1) **dachu płaskim** - należy przez to rozumieć dach o spadku do 10° ze ścianami atykwowymi ze wszystkich stron budynku, wyprowadzonymi ponad najwyższy punkt połąci dachu;
- 2) **dachu stromym** - należy przez to rozumieć dach dwu, lub wielospadowy z kalenicą i ścianami szczytowymi, o kącie nachylenia symetrycznych połąci dachowych 35° - 45°;
- 3) **nieprzekraczalnej linii zabudowy** - należy przez to rozumieć linię określającą najmniejszą odległość, w jakiej mogą się znajdować budynki i wiaty od linii rozgraniczającej terenu;
- 4) **froncie działki budowlanej** - należy przez to rozumieć wymiar działki wzdłuż jej granicy z wyznaczoną na rysunku, lub przyległą drogą publiczną, lub wewnętrzną, z której działka jest obsługiwana;
- 5) **ogrodzeniu ażurowym** - należy przez to rozumieć ogrodzenie, w którym udział powierzchni pełnej wynosi nie więcej niż 30%;
- 6) **powierzchni zabudowy** - należy przez to rozumieć łączną powierzchnię terenu wyznaczoną przez rzut pionowy naziemnych zewnętrznych ścian budynków w stanie wykończonym na powierzchni terenu, oraz przez rzut pionowy zewnętrznych krawędzi tarasów i wiat;
- 7) **tablicach informacyjnych** - należy przez to rozumieć elementy systemu informacji miejskiej, turystycznej, przyrodniczej, tablice z nazwą ulicy, numerem posesji, z oznaczeniem przyłączy urządzeń technicznych;
- 8) **teren** - należy przez to rozumieć obszar o określonym przeznaczeniu i zasadach zagospodarowania, wyznaczony na rysunku planu liniami rozgraniczającymi;
- 9) **ustawie** - należy przez to rozumieć ustawę z dnia 27 marca 2003 r. o planowaniu i zagospodarowaniu przestrzennym;
- 10) **wiacie** - należy przez to rozumieć obiekt budowlany niebędący budynkiem ze ścianami lub bez ścian, który jest trwale związany z gruntem lub posiada dach.

§ 3. 1. Granica obszaru objętego planem miejscowym stanowi jednocześnie linię rozgraniczającą tereny o różnym przeznaczeniu, lub różnych zasadach zagospodarowania.

§ 4. 1. Na obszarze planu ustala się następujące przeznaczenie terenów:

- 1) tereny zabudowy mieszkaniowej jednorodzinnej, oznaczone na rysunku symbolami 1MN, 2MN, 3MN, 4MN;
- 2) teren rolniczy, oznaczony na rysunku symbolem 1R;
- 3) tereny drogi publicznej klasy lokalnej, oznaczone na rysunku symbolami 1KDL, 2KDL;
- 4) tereny dróg wewnętrznych, oznaczone na rysunku symbolami 1KDW, 2KDW.



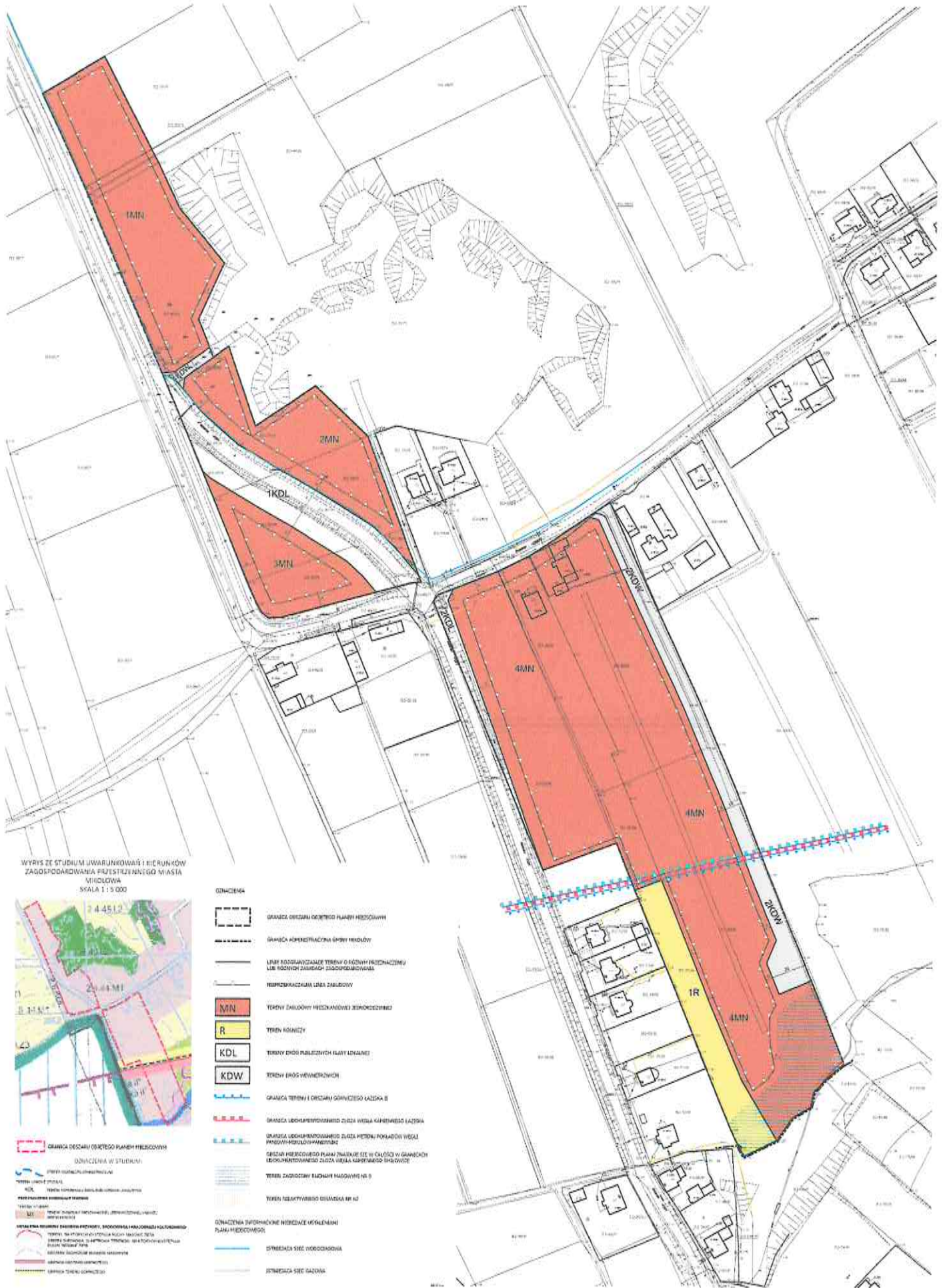


ZMIANA MIEJSCOWEGO PLANU ZAGOSPODAROWANIA PRZESTRZENNEGO MIASTA MIKOŁOWA - PANIOWY  
PRZY UL. MOKIERSKA - ZAGRODOWA

SKALA 1 : 1 000

0 25 50 75 100 m

Załącznik nr 1 do Uchwały  
Nr XX/497/2016  
Rady Miejskiej Mikołowa  
z dnia 30 sierpnia 2016 r.



WYRYS Z STUDIUM UWARUNKWAŃ I KIERUNKÓW  
ZAGOSPODAROWANIA PRZESTRZENNEGO MIASTA  
MIKOŁOWA  
SKALA 1 : 5 000



- ODNACZENIA**
- GRANICA OBSZARU OBIĘTU PLANU MIEJSCOWEGO
  - GRANICA ADMINISTRACYJNA Gminy Mikołowa
  - LINIE RODZAJOWIDZAJĄCE TERENY O RÓŻNYCH WYKONCZONIACH LUB RÓŻNYCH ZAKRESACH ZAGOSPODAROWAŃ
  - WYKONCZONY LUB ZAKOŃCZONY
  - MN TERENY ZABUDOWY WIEKOWYCH BUDYNKÓW
  - R TERENY KRAJOWE
  - KDL TERENY ERÓZJI PŁASZCZYZNY IŁASTY IŁOZEMIE
  - KDW TERENY ERÓZJI WEWNĘTRZNYCH
  - GRANICA TERENU I OBIĘTU OGRÓDZENIA KLASA II
  - GRANICA UDOBKONFORMOWANEGO ZŁAZA WEGŁA KAMIEŃNIA I ŁAZISKA
  - GRANICA UDOBKONFORMOWANEGO ZŁAZA PIETRALI POKAZÓW WEGŁA PANSOWY WYKONCZONY
  - OBIĘTAR MIEJSCOWEGO PLANU ZMIAN UZE W CIĄGŁOŚCI W GRANICACH UDOBKONFORMOWANEGO ZŁAZA WEGŁA KAMIEŃNIA I ŁAZISKA
  - TERENY ZABUDOWY BUDYNKÓW MIAJĄCYCH NR 9
  - TERENY ZABUDOWY BUDYNKÓW NR 12
  - ODNACZENIA INFORMACYJNE NIEBUDOWANE URZĄDZENIA PLANU MIEJSCOWEGO
  - SYGNALIZACJA SIECI WODOCIĄGOWA
  - SYGNALIZACJA SIECI GAZOWA

**UCHWAŁA NR XLV/1169/2014  
RADY MIEJSKIEJ MIKOŁOWA**

z dnia 30 września 2014 r.

**w sprawie zmiany miejscowego planu zagospodarowania przestrzennego**

Na podstawie art. 18 ust. 2 pkt 5 ustawy z dnia 8 marca 1990 r. o samorządzie gminnym (t.j. Dz. U. z 2013 r., poz. 594 z późn. zm.) oraz art. 14 ust. 1 ustawy z dnia 27 marca 2003 r. o planowaniu i zagospodarowaniu przestrzennym (t.j. Dz. U. z 2012 r., poz. 647 z późn. zm.), na wniosek Burmistrza, zaopiniowany przez Komisję ds. Rozwoju Miasta Rady Miejskiej Mikołowa

**Rada Miejska Mikołowa  
uchwała:**

§ 1. Przystąpić do sporządzenia zmiany miejscowego planu zagospodarowania przestrzennego fragmentu miasta Mikołowa dla terenu określonego dla potrzeb planu jako Paniowy (Uchwała Rady Miejskiej Mikołowa Nr XXV/351/2004 z dn. 31.08.2004 r.; Dz. Urz. Woj. Śl. Nr 99 poz. 2813 z dn. 20.10.2004 r.).

§ 2. Obszar opracowania planu obejmuje teren przy ul. Mokierskiej - Zagrodowej.

§ 3. Integralną część uchwały stanowi załącznik graficzny zawierający oznaczenie granic obszaru, o którym mowa w §2.

§ 4. Wykonanie uchwały powierza się Burmistrzowi Mikołowa.

§ 5. Uchwała wchodzi w życie z dniem podjęcia.

Przewodniczący Rady  
Miejskiej Mikołowa

**Tadeusz Socha**



Załącznik do uchwały Nr XLV/1169/2014  
Rady Miejskiej Mikołowa  
z dnia 30 września 2014 r.



## **UZASADNIENIE**

W związku z uwidocznieniem się nowych obszarów pod budownictwo mieszkaniowe po uchwaleniu Studium, w rejonie ul. Mokierskiej i Zagrodowej i wnioskami mieszkańców, zasadnym jest przystąpienie do sporządzenia zmiany miejscowego planu zagospodarowania przestrzennego dla przedmiotowych terenów.

Przyjąć zatem należy, że niniejsza uchwała czyni zadość zarówno oczekiwaniom społeczności lokalnej jak również obowiązującym przepisom prawa.

Przewodniczący Rady Miejskiej Mikołowa

**Tadeusz Socha**

**UCHWAŁA NR XXXVII/720/2017  
RADY MIEJSKIEJ MIKOŁOWA**

z dnia 19 grudnia 2017 r.

**w sprawie miejscowego planu zagospodarowania przestrzennego miasta Mikołowa dla obszaru  
położonego przy ul. Sosnowej**

Na podstawie art. 18 ust. 2 pkt 5 i art. 40 ust. 1 ustawy z dnia 8 marca 1990 r. o samorządzie gminnym (t.j. Dz. U. z 2017 r. poz. 1875), art. 20 ust. 1 i art. 29 ustawy z dnia 27 marca 2003 r. o planowaniu i zagospodarowaniu przestrzennym (t.j. Dz. U. z 2017 r. poz. 1073), w związku z art. 12 ust. 3 ustawy z dnia 24 kwietnia 2015 r. o zmianie niektórych ustaw w związku ze wzmocnieniem narzędzi ochrony krajobrazu (Dz.U. z 2015 r. poz. 774) oraz w związku z uchwałami Rady Miejskiej Mikołowa Nr XXXVI/906/2013 z dnia 26 listopada 2013 r. i Nr IX/177/2015 z dnia 26 maja 2015 r.

**Rada Miejska Mikołowa**

stwierdza, iż projekt miejscowego planu zagospodarowania przestrzennego nie narusza ustaleń „Studium uwarunkowań i kierunków zagospodarowania przestrzennego miasta Mikołowa”, przyjętego uchwałą Rady Miejskiej Mikołowa Nr XX/247/99 z dnia 14 grudnia 1999 r. wraz ze zmianami przyjętymi uchwałą Rady Miejskiej Mikołowa Nr XXXIII/766/2013 z dnia 27 sierpnia 2013 r.

**i uchwała:**

**miejscowy plan zagospodarowania przestrzennego miasta Mikołowa dla obszaru położonego przy ul.  
Sosnowej**

**Rozdział 1.  
Przepisy ogólne**

§ 1. Miejscowy plan zagospodarowania przestrzennego miasta Mikołowa dla obszaru położonego przy ul. Sosnowej obejmuje obszar o powierzchni około 1,46 ha, w granicach określonych na załączniku nr 1.

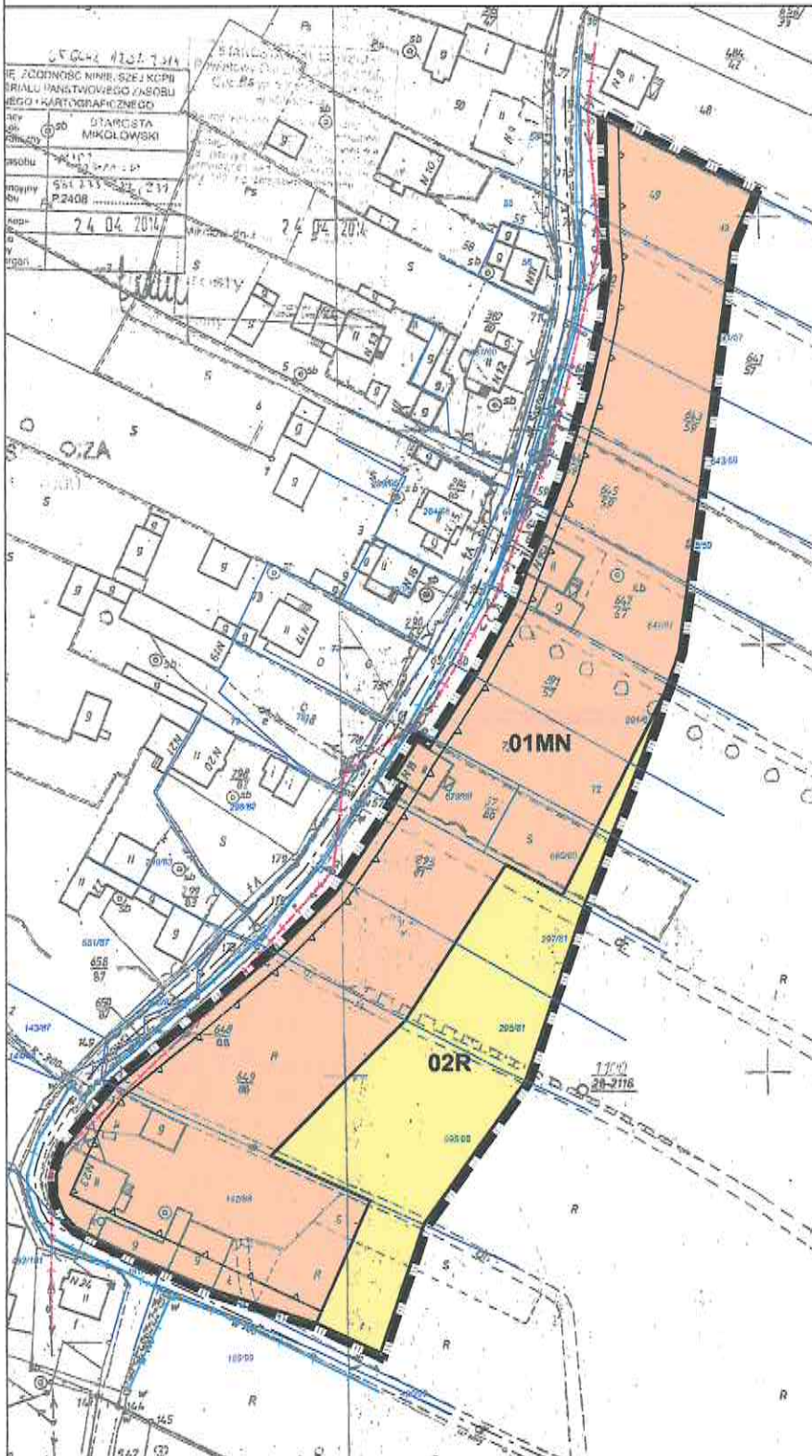
§ 2. 1. Ustaleniami planu są:

- 1) tekst planu miejscowego, stanowiący treść niniejszej uchwały;
  - 2) rysunek planu miejscowego w skali 1:1000, który obowiązuje w zakresie określonym niniejszą uchwałą i jest jej integralną częścią, stanowiąc załącznik Nr 1.
2. Integralnymi częściami niniejszej uchwały ponadto są:
- 1) załącznik Nr 2 – rozstrzygnięcie o sposobie rozpatrzenia uwag do projektu miejscowego planu zagospodarowania przestrzennego;
  - 2) załącznik Nr 3 – rozstrzygnięcie o sposobie realizacji zapisanych w planie inwestycji z zakresu infrastruktury technicznej, które należą do zadań własnych gminy oraz zasadach ich finansowania.
3. Rysunek planu, zawiera następujące ustalenia planu:
- 1) granica obszaru objętego planem miejscowym;
  - 2) linie rozgraniczające tereny o różnym przeznaczeniu lub różnych zasadach zagospodarowania;
  - 3) nieprzekraczalne linie zabudowy;
  - 4) symbole cyfrowo-literowe identyfikujące tereny wydzielone liniami rozgraniczającymi i oznaczające ich przeznaczenia podstawowe:
    - a) MN – tereny zabudowy mieszkaniowej jednorodzinnej,
    - b) R – tereny rolnicze.
4. Rysunek planu, zawiera elementy przyjęte na podstawie przepisów odrębnych:
- 1) informację o położeniu obszaru objętego planem w całości w granicach:
    - a) złoża węgla kamiennego „Łaziska”;



Rysunek Planu

**MIEJSCOWY PLAN ZAGOSPODAROWANIA PRZESTRZENNEGO MIASTA MIKOŁOWA  
 DLA OBSZARU POŁOŻONEGO PRZY UL. SOSNOWEJ**



WYRYS ZE STUDIUM UWARUNKOWAŃ I KIERUNKÓW ZAGOSPODAROWANIA PRZESTRZENNEGO SKALA 1:10 000



**LEGENDA**

	STANOWISKO WYKONAWCZY
	TERENY OZNACZONE PRZEZNACZENIEM I KIERUNKIEM UŻYTKOWANIA
	TERENY OZNACZONE PRZEZNACZENIEM I KIERUNKIEM UŻYTKOWANIA
	TERENY OZNACZONE PRZEZNACZENIEM I KIERUNKIEM UŻYTKOWANIA
	TERENY LASOWE
	STANOWISKA ARCHITEKTONICZNE
	GRANICZNE TOCZĄCE SIĘ REZERWACJE PAŃSTWA
	GRANICA OBRZĘBIAJĄCA MIASTO

**LEGENDA**

**USTALENIA PLANU**

	Granica obszaru objętego planem miejscowym
	Linie rozgraniczające tereny o różnym przeznaczeniu lub różnych zasadach zagospodarowania
	Nieprzekraczalne linie zabudowy
	MN Teren zabudowy mieszkaniowej jednorodzinnej
	R Teren rolniczy

**ELEMENTY PRZYJĘTE NA PODSTAWIE PRZEPISÓW ODREBNYCH:**

- Cały obszar objęty planem położony jest w granicach:
  - złoża węgla kamiennego "Łaziska"
  - obszaru i terenu górniczego "Łaziska II"

**OZNACZENIA GRAFICZNE NIE BĄDĄCE USTALENIAMI PLANU:**

	Wodociągi
	Napowietrzna linia elektroenergetyczna nN

sierpień 2017

**UCHWAŁA NR XXXVI/906/2013  
RADY MIEJSKIEJ MIKOŁOWA**

z dnia 26 listopada 2013 r.

**w sprawie zmiany miejscowego planu zagospodarowania przestrzennego**

Na podstawie art. 18 ust. 2 pkt 5 ustawy z dnia 8 marca 1990 r. o samorządzie gminnym (t.j. Dz. U. z 2013 r., poz. 594 z późn. zm.) oraz art. 14 ust. 1 ustawy z dnia 27 marca 2003 r. o planowaniu i zagospodarowaniu przestrzennym (Dz. U. z 2012 r. poz. 674), na wniosek Burmistrza

**Rada Miejska Mikołowa  
uchwala:**

§ 1. Przystąpić do sporządzenia zmiany miejscowego planu zagospodarowania przestrzennego fragmentu miasta Mikołowa dla terenu określonego dla potrzeb planu jako Mokre Uchwała Rady Miejskiej Mikołowa Nr XXV/347/2004 z dn. 31.08.2004 r. (Dz. Urz. Woj. Śl. Nr 99 poz. 2812 z dn. 20.10.2004r.).

§ 2. Obszar opracowania planu obejmuje teren przy ul. Sosnowej.

§ 3. Integralną część uchwały stanowi załącznik graficzny zawierający oznaczenie granic obszaru, o którym mowa w §2.

§ 4. Wykonanie uchwały powierza się Burmistrzowi Mikołowa.

§ 5. Uchwała wchodzi w życie z dniem podjęcia.

Przewodniczący Rady  
Miejskiej Mikołowa

**Tadeusz Socha**



Załącznik Nr 1 do Uchwały Nr XXXVI/906/2013  
Rady Miejskiej Mikołowa  
z dnia 26 listopada 2013 r.



## **UZASADNIENIE**

Właściciele wystąpili o zmianę zapisu z terenów rolnych na budowlane. Działki posiadają bezpośredni dostęp do drogi publicznej.

Przyjąć zatem należy, że niniejsza uchwała czyni zadość zarówno oczekiwaniom społeczności lokalnej jak również obowiązującym przepisom prawa.

Przewodniczący Rady  
Miejskiej Mikołowa

**Tadeusz Socha**

**UCHWAŁA NR XI/254/2015  
RADY MIEJSKIEJ MIKOŁOWA**

z dnia 25 sierpnia 2015 r.

**w sprawie uchwalenia miejscowego planu  
zagospodarowania przestrzennego fragmentu miasta Mikołowa**

Na podstawie art. 18 ust. 2 pkt 5, art. 40 ust. 1 i art. 41 ust. 1 ustawy z dnia 8 marca 1990 r. o samorządzie gminnym (t.j. Dz. U. z 2013 r. poz. 594 z późn. zm.) oraz art. 20 ust. 1 i art. 27 ustawy z dnia 27 marca 2003 r. o planowaniu i zagospodarowaniu przestrzennym (t.j. Dz. U. z 2015 r. poz. 199), a także w związku z uchwałą Rady Miejskiej Mikołowa nr XXXVI/905/2013r. z dnia 26 listopada 2013 r. w sprawie zmiany miejscowego planu zagospodarowania przestrzennego fragmentu miasta Mikołowa, dla terenu określonego dla potrzeb planu jako Bujaków, po stwierdzeniu iż ustalenia planu nie naruszają ustaleń Studium Uwarunkowań i Kierunków Zagospodarowania Przestrzennego Miasta Mikołowa uchwalonego uchwałą nr XX/247/99 z dnia 14 grudnia 1999 r. oraz zmiany Studium Uwarunkowań i Kierunków Zagospodarowania Przestrzennego Miasta Mikołowa uchwalonego uchwałą nr XXXIII/766/2013 z dnia 27 sierpnia 2013 r.

**Rada Miejska Mikołowa  
uchwala:**

**Rozdział 1.  
Ustalenia ogólne**

**§ 1. 1.** Przedmiotem uchwały jest miejscowy plan zagospodarowania przestrzennego fragmentu miasta Mikołowa dla terenu określonego dla potrzeb planu jako Bujaków, gdzie obszar opracowania obejmuje teren przy ul. Korfantego.

2. Określone w § 1, ust. 1 granice obszaru objętego planem wynikają z ustaleń uchwały Rady Miejskiej Mikołowa nr XXXVI/905/2013r. z dnia 26 listopada 2013r. w sprawie zmiany miejscowego planu zagospodarowania przestrzennego fragmentu miasta Mikołowa, dla terenu określonego dla potrzeb planu jako Bujaków.

**§ 2. 1.** Załącznikami do uchwały są:

- 1) załącznik nr 1 - rysunek planu w skali 1:1000, zawierający wyrys ze studium uwarunkowań i kierunków zagospodarowania przestrzennego Miasta Mikołowa;
- 2) załącznik nr 2 – zawierający rozstrzygnięcia o sposobie rozpatrzenia uwag wniesionych do wyłożonego do publicznego wglądu projektu planu miejscowego;
- 3) załącznik nr 3 – zawierający rozstrzygnięcia o sposobie realizacji zapisanych w planie inwestycji z zakresu infrastruktury technicznej, które należą do zadań własnych gminy oraz zasadach ich finansowania zgodnie z przepisami o finansach publicznych.

**§ 3. 1.** Załącznik nr 1 - rysunek planu stanowi część graficzną miejscowego planu zagospodarowania przestrzennego. Ustaleniami rysunku planu są:

- 1) linie rozgraniczające tereny o różnym przeznaczeniu lub różnych sposobach zagospodarowania;
- 2) symbole terenów, na przykład: 1MN, na które składają się oznaczenia cyfrowe i literowe oznaczające odpowiednio: numer porządkowy i przeznaczenie terenu;
- 3) nieprzekraczalne linie zabudowy.

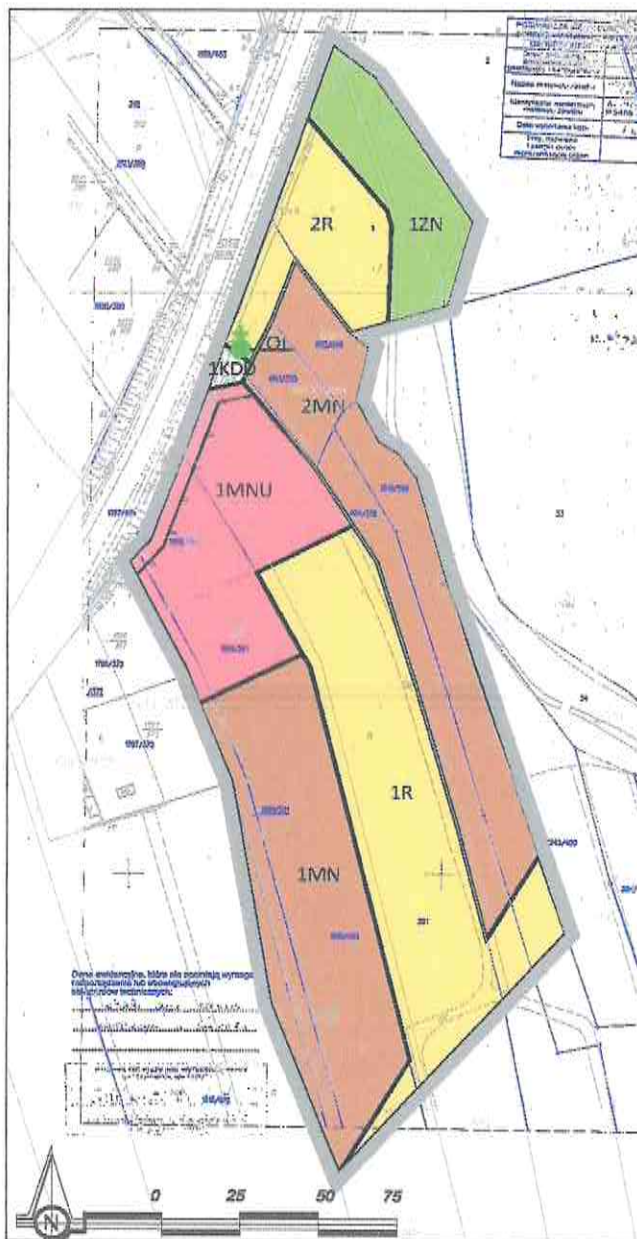
2. Pozostałe oznaczenia występujące na rysunku planu mają charakter informacyjny.

**§ 4. 1.** Ilekroć w niniejszej uchwale jest mowa o:

- 1) dachu płaskim – należy przez to rozumieć dach o nachyleniu od 0° do 10°;

Załącznik Nr 1 do Uchwały Nr XI/254/2015  
 Rady Miejskiej Mikołowa  
 z dnia 25 sierpnia 2015 r.

**Miejscowy plan zagospodarowania przestrzennego fragmentu miasta Mikołowa dla terenu określonego dla potrzeb planu jako Bujaków, gdzie obszar opracowania obejmuje teren przy ul. Korfałtego**



LEGENDA:	
<b>INFORMACJE:</b>	
GRANICA OBSZARU OBIĘTOGO PLANEM	
<b>ROZKŁASZKOWANIE PLANU:</b>	
GRUPY TERENÓW O RÓŻNYCH KATEGORIACH TERENÓW O RÓŻNYCH KATEGORIACH PRZYZNACZENIA LUB RÓŻNYCH KATEGORIACH ZAGOSPODAROWANIA	
NIEPRZEBIĄCZALNE LINIE ZABUDOWY	
<b>PRZYZNACZENIA TERENÓW:</b>	
1VN	TERENY ZABUDOWY MIESZKANIOWEJ JEDNORODZINNEJ
1VN1	TERENY ZABUDOWY MIESZKANIOWEJ - USŁUGOWEJ
1Z	TERENY ZIELONI NIEZABUDOWANEJ
R	TERENY ROLNE
KKDD	TERENY KONTAKTÓW PUBLICZNYCH - DRÓGA DLAZDOWA
<b>USTALENIA DOTYCZĄCE OCHRONY ZWIĄZKÓW:</b>	
OL	OBIEKT MAJĄ ARCHYTEKTURY*OP - KRZYŻ PRZYBUDOWY
<b>WYKAZY SIŁY PLANU STABILNY LINIARNEJ WIZUALIZACJI I PRZYKŁADY ZAGOSPODAROWANIA PRZESTRZENNEGO MIASTA</b>	
MIASTO MIKOŁÓW - WIZUALIZACJA WSKAZUJĄCA NA TERENY PRZYZNACZONE DO ZAGOSPODAROWANIA - skala 1:10000	
1M	TERENY ZABUDOWY MIESZKANIOWEJ I USŁUGOWEJ W ZONE WYKŁADKOWEJ
1Z	TERENY ZIELONI KONTAKTOWEJ
1R	TERENY ROLNE

Miejscowy plan zagospodarowania przestrzennego		MIASTO MIKOŁÓW	
Miejscowy plan zagospodarowania przestrzennego fragmentu miasta Mikołowa dla terenu określonego dla potrzeb planu jako Bujaków		7450/ZA/2014	
RYSUNEK PLANU		1:1000	
Projektant	mgr inż. arch. Michał Wójcik	Opis	01/2015
Wykonawca	mgr inż. arch. Grzegorz Trzeciak	Opis	02/2015
Weryfikator	mgr inż. arch. Lech Wójcik	Opis	03/2015
Weryfikator	mgr inż. arch. Stanisław Leśniewski	Opis	04/2015

**UCHWAŁA NR XXXVI/905/2013  
RADY MIEJSKIEJ MIKOŁOWA**

z dnia 26 listopada 2013 r.

**w sprawie zmiany miejscowego planu zagospodarowania przestrzennego**

Na podstawie art. 18 ust.2 pkt 5 ustawy z dnia 8 marca 1990 r. o samorządzie gminnym (t.j. Dz. U. z 2013 r., poz. 594 z późn. zm.) oraz art. 14 ust.1 ustawy z dnia 27 marca 2003 r. o planowaniu i zagospodarowaniu przestrzennym (Dz. U. z 2012 r. poz. 674), na wniosek Burmistrza,

**Rada Miejska Mikołowa  
uchwała:**

§ 1. Przystąpić do sporządzenia zmiany miejscowego planu zagospodarowania przestrzennego fragmentu miasta Mikołowa dla terenu określonego dla potrzeb planu jako Bujaków Uchwała Rady Miejskiej Mikołowa Nr XXVI/368/2004 z dn. 28.09.2004 r. (Dz. Urz. Woj. Śl. Nr 109, poz. 3091 z dn. 17.11.2004r.).

§ 2. Obszar opracowania planu obejmuje teren przy ul. Korfantego.

§ 3. Integralną część uchwały stanowi załącznik graficzny zawierający oznaczenie granic obszaru, o którym mowa w §2.

§ 4. Wykonanie uchwały powierza się Burmistrzowi Mikołowa.

§ 5. Uchwała wchodzi w życie z dniem podjęcia.

Przewodniczący Rady  
Miejskiej Mikołowa

**Tadeusz Socha**





## **UZASADNIENIE**

Właściciel wystąpił o zmianę zapisu z terenów rolnych na budowlane. Działka posiada bezpośredni dostęp do drogi publicznej. Ponieważ inne zmiany planu znajdują się w znacznym oddaleniu od wnioskowanej działki, traktowana jest ona indywidualnie.

Przyjąć zatem należy, że niniejsza uchwała czyni zadość zarówno oczekiwaniom społeczności lokalnej jak również obowiązującym przepisom prawa.

Przewodniczący Rady  
Miejskiej Mikołowa

**Tadeusz Socha**

**UCHWAŁA NR XIV/339/2015  
RADY MIEJSKIEJ MIKOŁOWA**

z dnia 24 listopada 2015 r.

**w sprawie zmiany miejscowego planu zagospodarowania przestrzennego Miasta Mikołowa – Bujaków przy ul. Akacjowej-Cyprysów-Korfantego**

Na podstawie art. 18 ust. 2 pkt 5 ustawy z dnia 8 marca 1990 r. o samorządzie gminnym (t.j. Dz. U. z 2015r., poz. 1515) oraz art. 20 ust. 1 ustawy z dnia 27 marca 2003 r. o planowaniu i zagospodarowaniu przestrzennym (Dz. U. z 2015 r., poz. 199 z późniejszymi zmianami) oraz w związku z uchwałą Rady Miejskiej Mikołowa nr XL/1049/2014 z dnia 18 kwietnia 2014 r.,

**Rada Miejska Mikołowa  
uchwala:**

§ 1. 1. Uchwala się zmianę miejscowego planu zagospodarowania przestrzennego miasta Mikołowa – Bujaków przy ul. Akacjowej-Cyprysów-Korfantego, zwaną dalej planem, po stwierdzeniu, że nie narusza ona ustaleń „Studium uwarunkowań i kierunków zagospodarowania przestrzennego Miasta Mikołowa”.

2. Plan obejmuje obszar, którego granice określono na rysunku planu.

3. Integralną częścią planu są:

- 1) rysunek planu, zwany dalej rysunkiem, zatytułowany „Zmiana miejscowego planu zagospodarowania przestrzennego Miasta Mikołowa – Bujaków przy ul. Akacjowej-Cyprysów-Korfantego”, w skali 1:1000, stanowiący załącznik nr 1;
- 2) rozstrzygnięcie Rady Miejskiej Mikołowa o sposobie rozpatrzenia uwag wniesionych do wyłożonego do publicznego wglądu projektu planu, stanowiące załącznik nr 2;
- 3) rozstrzygnięcie Rady Miejskiej Mikołowa o sposobie realizacji inwestycji z zakresu infrastruktury technicznej, które należą do zadań własnych gminy, oraz o zasadach ich finansowania, stanowiące załącznik nr 3.

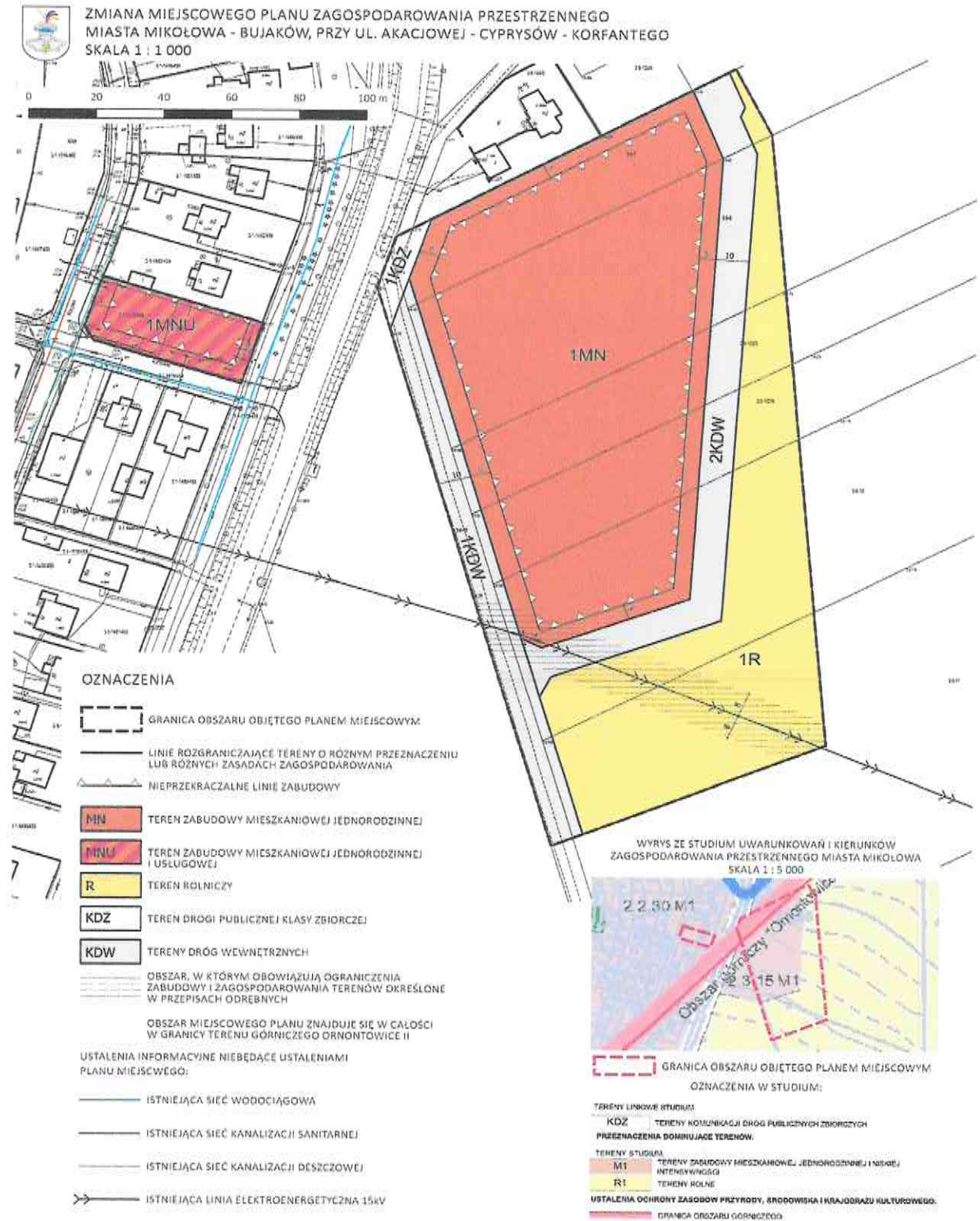
**Rozdział 1  
USTALENIA OGÓLNE**

§ 2. Ilekroć w uchwale jest mowa o:

- 1) dachu płaskim - należy przez to rozumieć dach o spadku do 10° ze ścianami attykowymi ze wszystkich stron budynku, wyprowadzonymi ponad najwyższy punkt połączenia dachu;
- 2) dachu stromym - należy przez to rozumieć dach dwu lub wielospadowy z kalenicą i ścianami szczytowymi, o kącie nachylenia symetrycznych połączeń dachowych 35° - 45°;
- 3) froncie działki budowlanej – należy przez to rozumieć wymiar działki wzdłuż jej granicy z wyznaczoną na rysunku lub przyległą drogą publiczną lub wewnętrzną, z której działka jest obsługiwana;
- 4) nieprzekraczalnej linii zabudowy – należy przez to rozumieć linię określającą najmniejszą odległość, w jakiej mogą się znajdować budynki i wiaty od linii rozgraniczającej terenu;
- 5) ogrodzeniu ażurowym – należy przez to rozumieć ogrodzenie, w którym udział powierzchni pełnej wynosi nie więcej niż 30%;
- 6) powierzchni zabudowy - należy przez to rozumieć łączną powierzchnię terenu wyznaczoną przez rzut pionowy nadziemnych zewnętrznych ścian budynków w stanie wykończonym na powierzchni terenu oraz przez rzut pionowy zewnętrznych krawędzi tarasów i wiat;
- 7) tablicach informacyjnych – należy przez to rozumieć elementy systemu informacji miejskiej, turystycznej, przyrodniczej, tablice z nazwą ulicy, numerem posesji, z oznaczeniem przyłączy urządzeń technicznych;
- 8) terenie - należy przez to rozumieć obszar o określonym przeznaczeniu i zasadach zagospodarowania, wyznaczony na rysunku planu liniami rozgraniczającymi;
- 9) ustawie - należy przez to rozumieć ustawę z dnia 27 marca 2003 r. o planowaniu i zagospodarowaniu przestrzennym (Dz. U. z 2015 r., poz. 199 z późniejszymi zmianami);
- 10) wiacie – należy przez to rozumieć obiekt budowlany niebędący budynkiem ze ścianami lub bez ścian, który jest trwale związany z gruntem lub posiada dach.

§ 3. Granica obszaru objętego planem miejscowym stanowi jednocześnie linię rozgraniczającą tereny o różnym przeznaczeniu lub różnych zasadach zagospodarowania.

Załącznik Nr 1 do Uchwały Nr XIV/339/2015  
Rady Miejskiej Mikołowa  
z dnia 24 listopada 2015 r.



**UCHWAŁA NR XL/1049/2014  
RADY MIEJSKIEJ MIKOŁOWA**

z dnia 8 kwietnia 2014 r.

**w sprawie zmiany miejscowego planu zagospodarowania przestrzennego**

Na podstawie art. 18 ust. 2 pkt 5 ustawy z dnia 8 marca 1990 r. o samorządzie gminnym (t.j. Dz. U. z 2013 r. poz. 594 z późn. zm.) oraz art. 14 ust. 1 ustawy z dnia 27 marca 2003 r. o planowaniu i zagospodarowaniu przestrzennym (t.j. Dz. U. z 2012 r. poz. 647 z późn. zm.), na wniosek Burmistrza Mikołowa, zaopiniowany przez Komisję ds. Rozwoju Miasta Rady Miejskiej Mikołowa

**Rada Miejska Mikołowa**

**uchwała:**

§ 1. Przystąpić do sporządzenia zmiany miejscowego planu zagospodarowania przestrzennego fragmentu miasta Mikołowa dla terenu określonego dla potrzeb planu jako Bujaków (Uchwała Rady Miejskiej Mikołowa Nr XXVI/368/2004 z dn. 28.09.2004 r. (Dz. Urz. Woj. Śl. Nr 109 poz. 3091 z dn. 17.11.2004 r.).

§ 2. Obszar opracowania planu obejmuje teren przy ul. Akacjowa - Cyprysów - Korfantego.

§ 3. Integralną część uchwały stanowi załącznik graficzny zawierający oznaczenie granic obszaru, o którym mowa w §2.

§ 4. Wykonanie uchwały powierza się Burmistrzowi Mikołowa.

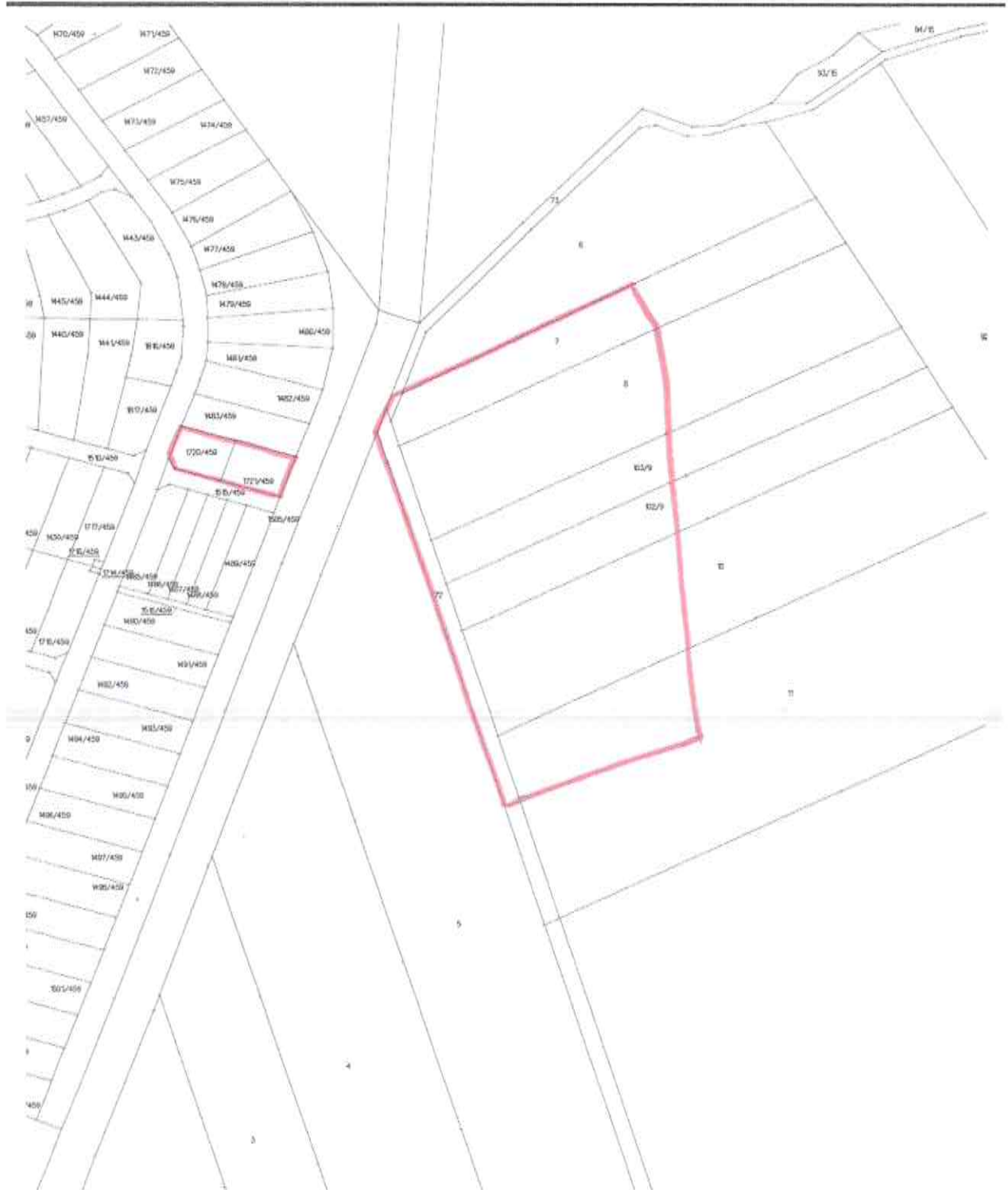
§ 5. Uchwała wchodzi w życie z dniem podjęcia.

Przewodniczący Rady  
Miejskiej Mikołowa

**Tadeusz Socha**



Załącznik Nr 1 do Uchwały Nr XL/1049/2014  
Rady Miejskiej Mikołowa  
z dnia 8 kwietnia 2014 r.



### **UZASADNIENIE**

Teren położony jest przy ul. Akacyjowej i Cyprysów oraz ul. Korfentego. Na skutek zatwierdzenia Studium uwidoczniły się nowe tereny do zabudowy mieszkaniowej poparte wnioskami mieszkańców. Dlatego teren wytypowano do realizacji.

Przyjąć zatem należy, że niniejsza uchwała czyni zadość zarówno oczekiwaniom społeczności lokalnej jak również obowiązującym przepisom prawa.

Przewodniczący Rady Miejskiej Mikołowa

**Tadeusz Socha**

**UCHWAŁA NR XVIII/442/2016  
RADY MIEJSKIEJ MIKOŁOWA**

z dnia 26 kwietnia 2016 r.

**w sprawie zmiany miejscowego planu zagospodarowania przestrzennego Miasta Mikołowa - Bujaków  
przy ul. Hutniczej**

Na podstawie art. 18 ust. 2 pkt 5 ustawy z dnia 8 marca 1990 r. o samorządzie gminnym (t.j. Dz. U. z 2016 r., poz. 446) oraz art. 20 ust. 1 ustawy z dnia 27 marca 2003 r. o planowaniu i zagospodarowaniu przestrzennym (Dz. U. z 2015 r., poz. 199 z późn. zm.) oraz w związku z uchwałą Rady Miejskiej Mikołowa nr XLV/1170/2014 z dnia 30 września 2014 r.

**Rada Miejska Mikołowa  
uchwała:**

§ 1. 1. Uchwala się zmianę miejscowego planu zagospodarowania przestrzennego Miasta Mikołowa – Bujaków przy ul. Hutniczej, zwaną dalej planem, po stwierdzeniu, że nie narusza ona ustaleń „Studium uwarunkowań i kierunków zagospodarowania przestrzennego Miasta Mikołowa”.

2. Plan obejmuje obszar, którego granice określono na rysunku planu.

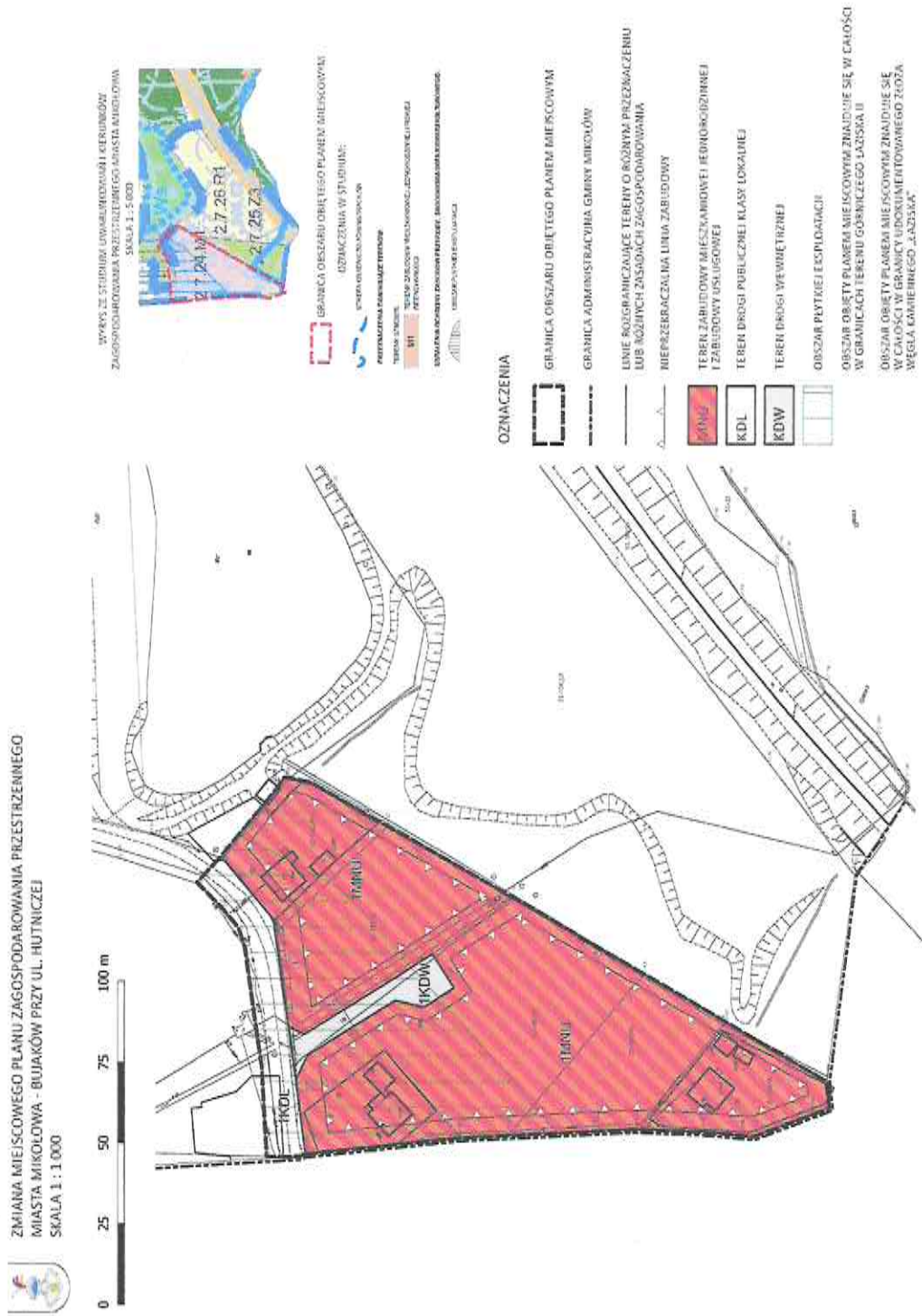
3. Integralną częścią planu są:

- 1) rysunek planu, zwany dalej rysunkiem, zatytułowany „Zmiana miejscowego planu zagospodarowania przestrzennego Miasta Mikołowa – Bujaków przy ul. Hutniczej” w skali 1:1000, stanowiący załącznik nr 1;
- 2) rozstrzygnięcie Rady Miejskiej Mikołowa o sposobie rozpatrzenia uwag wniesionych do wyłożonego do publicznego wglądu projektu planu, stanowiące załącznik nr 2;
- 3) rozstrzygnięcie Rady Miejskiej Mikołowa o sposobie realizacji inwestycji z zakresu infrastruktury technicznej, które należą do zadań własnych gminy, oraz o zasadach ich finansowania, stanowiące załącznik nr 3.

§ 2. Ilekroć w uchwale jest mowa o:

- 1) **dachu płaskim** – należy przez to rozumieć dach o spadku do 10° ze ścianami attykowymi ze wszystkich stron budynku, wyprowadzonymi ponad najwyższy punkt połąci dachu;
- 2) **dachu stromym** – należy przez to rozumieć dach dwu lub wielospadowy z kalenicą i ścianami szczytowymi, o kącie nachylenia symetrycznych połąci dachowych 35° - 45°;
- 3) **nieprzekraczalnej linii zabudowy** – należy przez to rozumieć linię określającą najmniejszą odległość, w jakiej mogą się znajdować budynki i wiaty od linii rozgraniczającej terenu;
- 4) **froncie działki budowlanej** – należy przez to rozumieć wymiar działki wzdłuż jej granicy z wyznaczoną na rysunku lub przyległą drogą publiczną lub wewnętrzną, z której działka jest obsługiwana;
- 5) **ogrodzeniu ażurowym** – należy przez to rozumieć ogrodzenie, w którym udział powierzchni pełnej wynosi nie więcej niż 30%;
- 6) **powierzchni zabudowy** – należy przez to rozumieć łączną powierzchnię terenu wyznaczoną przez rzut pionowy nadziemnych zewnętrznych ścian budynków w stanie wykończonym na powierzchnię terenu oraz przez rzut pionowy zewnętrznych krawędzi tarasów i wiat;
- 7) **tablicach informacyjnych** – należy przez to rozumieć elementy systemu informacji miejskiej, turystycznej, przyrodniczej, tablice z nazwą ulicy, numerem posesji, z oznaczeniem przyłączy urządzeń technicznych;
- 8) **teren** – należy przez to rozumieć obszar o określonym przeznaczeniu i zasadach zagospodarowania, wyznaczony na rysunku planu liniami rozgraniczającymi;
- 9) **ustawie** – należy przez to rozumieć ustawę z dnia 27 marca 2003 r. o planowaniu i zagospodarowaniu przestrzennym (Dz. U. z 2015 r., poz. 199 z późn. zm.);
- 10) **wiacie** – należy przez to rozumieć obiekt budowlany niebędący budynkiem ze ścianami lub bez ścian, który jest trwale związany z gruntem lub posiada dach.

Załącznik Nr 1 do Uchwały Nr XVIII/442/2016  
 Rady Miejskiej Mikołowa  
 z dnia 26 kwietnia 2016 r.





**UCHWAŁA NR XLV/1170/2014  
RADY MIEJSKIEJ MIKOŁOWA**

z dnia 30 września 2014 r.

**w sprawie zmiany miejscowego planu zagospodarowania przestrzennego**

Na podstawie art. 18 ust. 2 pkt 5 ustawy z dnia 8 marca 1990 r. o samorządzie gminnym (t.j. Dz. U. z 2013 r., poz. 594 z późn. zm.) oraz art. 14 ust. 1 ustawy z dnia 27 marca 2003 r. o planowaniu i zagospodarowaniu przestrzennym (t.j. Dz. U. z 2012 r., poz. 647 z późn. zm.), na wniosek Burmistrza, zaopiniowany przez Komisję ds. Rozwoju Miasta Rady Miejskiej Mikołowa

**Rada Miejska Mikołowa**

**uchwała:**

§ 1. Przystąpić do sporządzenia zmiany miejscowego planu zagospodarowania przestrzennego fragmentu miasta Mikołowa dla terenu określonego dla potrzeb planu jako Bujaków (Uchwała Rady Miejskiej Mikołowa Nr XXVI/368/2004 z dn. 28.09.2004 r.; Dz. Urz. Woj. Śl. Nr 109, poz. 3091 z dn. 17.11.2004 r.).

§ 2. Obszar opracowania planu obejmuje teren przy ul. Hutniczej.

§ 3. Integralną część uchwały stanowi załącznik graficzny zawierający oznaczenie granic obszaru, o którym mowa w §2.

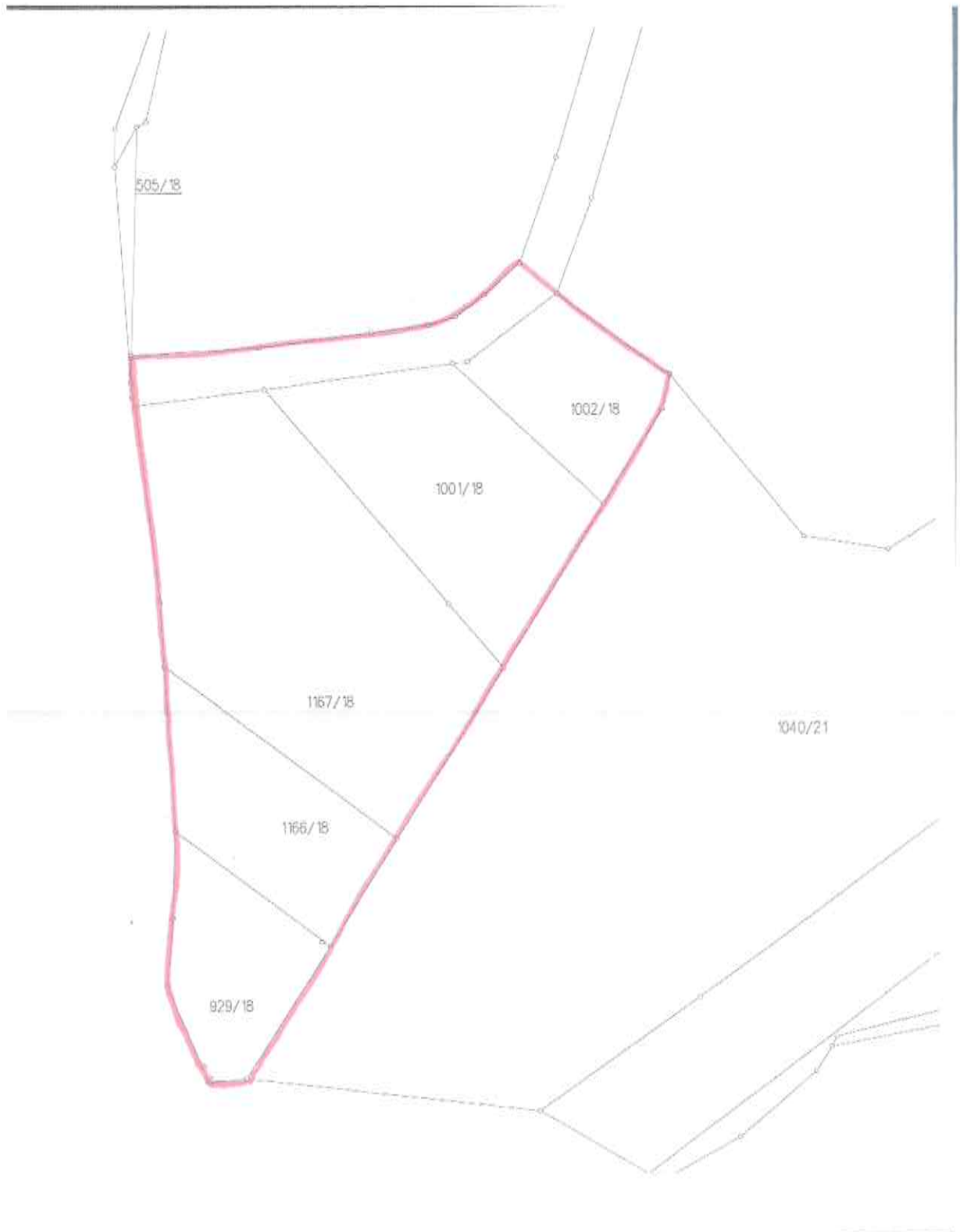
§ 4. Wykonanie uchwały powierza się Burmistrzowi Mikołowa.

§ 5. Uchwała wchodzi w życie z dniem podjęcia.

Przewodniczący Rady  
Miejskiej Mikołowa

**Tadeusz Socha**

Załącznik Nr 1 do Uchwały Nr XLV/1170/2014  
Rady Miejskiej Mikołowa  
z dnia 30 września 2014 r.



## **UZASADNIENIE**

Teren położony jest przy ul.Hutniczej. Na skutek zatwierdzenia Studium uwidoczniły się nowe tereny do zabudowy mieszkaniowej poparte wnioskami mieszkańców. Biorąc pod uwagę wielkość działek wytypowano ten teren do realizacji.

Przyjąć zatem należy, że niniejsza uchwała czyni zadość zarówno oczekiwaniom społeczności lokalnej jak również obowiązującym przepisom prawa.

Przewodniczący Rady Miejskiej Mikołowa

**Tadeusz Socha**