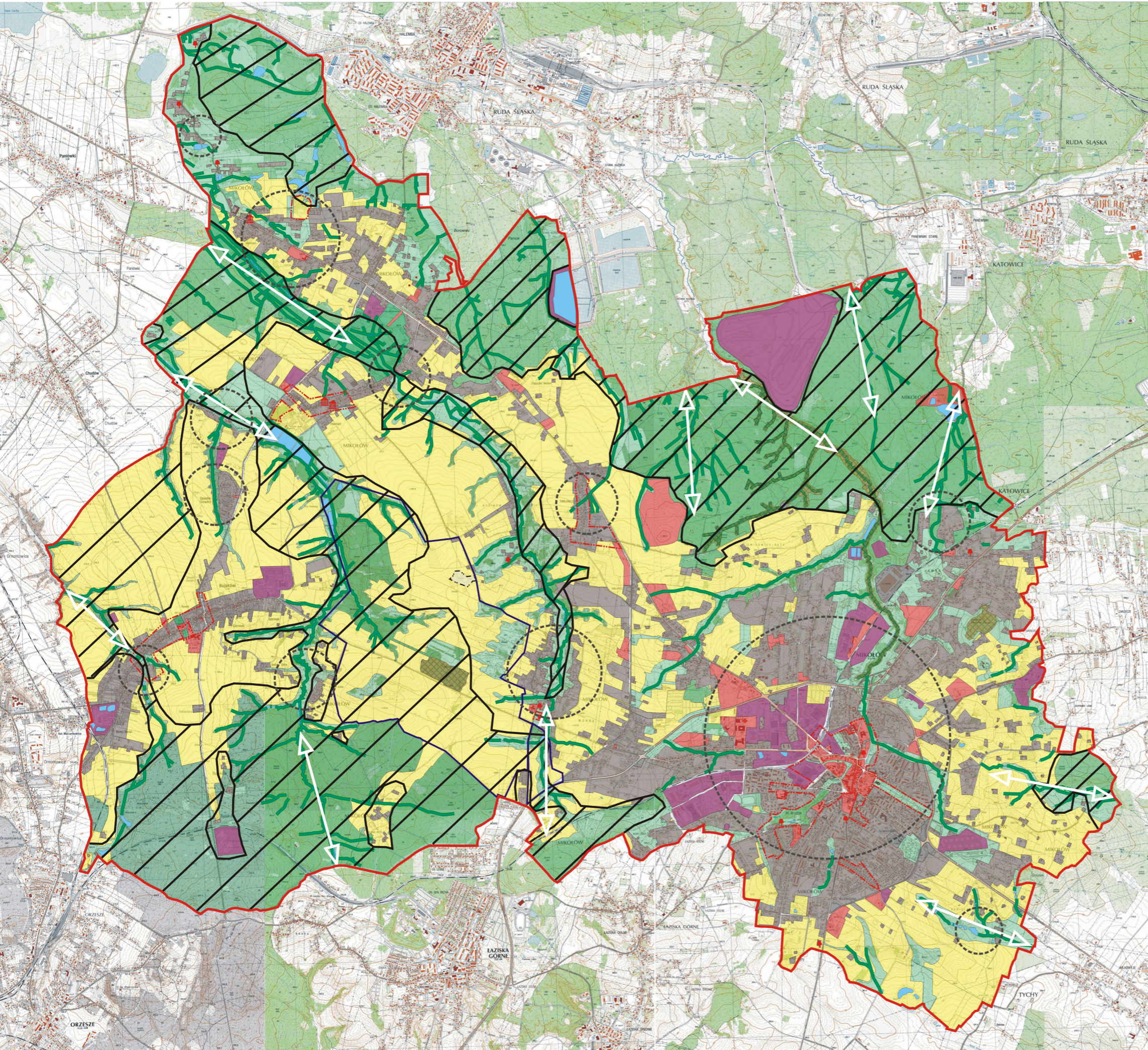


MAPA UWARUNKOWAŃ EKOFIZJOGRAFICZNYCH DLA MIASTA MIKOŁÓW (WOJ. ŚLĄSKIE)

Skala 1 : 10 000



Struktura Użytkowania terenów

- Mieszkalnictwo
- Usługi
- Przemysł
- Komunikacja
- Gospodarka zielna
- Gospodarka niezielna

Objaśnienia znaków użytych na mapie:

- Granice miasta Mikołów
- Wzrosty powietrzne
- Objęty wpisem do rejestru zabytków
- Proponowane obszary chronione przed zabudową
- Ciągi dystryktu ekologiczno-ekonomicznego
- Zespoły przyrodniczo-ekologiczne
- Pomniki przyrody - istniejące oraz w trakcie postępowania w sprawie uchwały uch. o pomniku przyrody
- Obszary ochrony konserwatorskiej
- Obszar Szalekiego Ogrodu Botanicznego

1. System Obszarów Chronionych (SOCh)
(główny kryterium kształtowania - uwzględnienie przyrodnicze)

- tereny, które w skali krajoznawczej - krajoznawczej - stanowią integralną część krajoznawstwa i stanowią o jego walorach i atrakcyjności
- tereny, które w skali krajoznawczej - krajoznawczej - stanowią integralną część krajoznawstwa i stanowią o jego walorach i atrakcyjności
- tereny, które w skali krajoznawczej - krajoznawczej - stanowią integralną część krajoznawstwa i stanowią o jego walorach i atrakcyjności

2. System Obszarów Ochronnych (SOOC)
(główny kryterium kształtowania - uwzględnienie ekologiczne)

- tereny, przydatne dla realizacji funkcji użytecznych, szczególnie w zakresie ochrony przed skutkami zmian klimatu, w tym w zakresie ochrony przed skutkami zmian klimatu
- tereny, przydatne dla realizacji funkcji użytecznych, szczególnie w zakresie ochrony przed skutkami zmian klimatu, w tym w zakresie ochrony przed skutkami zmian klimatu

3. System Obszarów Uciążliwych i Zagrożonych (SOUZ)
(główny kryterium kształtowania - uwzględnienie społeczne)

- obszary antropogeniczne charakteryzujące się niekorzystnymi warunkami środowiskowymi, które w sposób istotny wpływają na zdrowie i dobrostan mieszkańców
- obszary antropogeniczne charakteryzujące się niekorzystnymi warunkami środowiskowymi, które w sposób istotny wpływają na zdrowie i dobrostan mieszkańców

UWARUNKOWANIA EKOFIZJOGRAFICZNE Miejskowy System Obszarów Chronionych i Ochronnych - wskazania do kształtowania funkcjonalno - przestrzennej struktury użytkowania i zagospodarowania miasta z punktu widzenia potrzeb przyrodniczych i ekologicznych

UWARUNKOWANIA PRZYRODNICZE	UWARUNKOWANIA EKOLOGICZNE	UWARUNKOWANIA SOZIOLOGICZNE	UWAGI
UWARUNKOWANIA PRZYRODNICZE wskazania do kształtowania funkcjonalno - przestrzennej struktury użytkowania i zagospodarowania miasta z punktu widzenia potrzeb przyrodniczych (potrzeby)	UWARUNKOWANIA EKOLOGICZNE wskazania do kształtowania funkcjonalno - przestrzennej struktury użytkowania i zagospodarowania miasta z punktu widzenia potrzeb przyrodniczych i ekologicznych (możliwości)	UWARUNKOWANIA SOZIOLOGICZNE wskazania do kształtowania funkcjonalno - przestrzennej struktury użytkowania i zagospodarowania miasta z punktu widzenia potrzeb przyrodniczych i ekologicznych (konflikty i bariery w interakcjach człowiek - środowisko)	
Zachowanie lub przywrócenie naturalnego potencjału ekosystemów, w tym w szczególności w zakresie ochrony przed skutkami zmian klimatu, w tym w zakresie ochrony przed skutkami zmian klimatu	Chroń i przywróć naturalny potencjał ekosystemów, w tym w szczególności w zakresie ochrony przed skutkami zmian klimatu, w tym w zakresie ochrony przed skutkami zmian klimatu	Wzmacnianie i przywrócenie naturalnego potencjału ekosystemów, w tym w szczególności w zakresie ochrony przed skutkami zmian klimatu, w tym w zakresie ochrony przed skutkami zmian klimatu	• Uwaga 1: Wskazania te dotyczą obszarów, które w sposób istotny wpływają na zdrowie i dobrostan mieszkańców. Wskazania te dotyczą obszarów, które w sposób istotny wpływają na zdrowie i dobrostan mieszkańców.
Strefy zielone wód powierzchniowych, w tym w szczególności w zakresie ochrony przed skutkami zmian klimatu, w tym w zakresie ochrony przed skutkami zmian klimatu	Konserwacja i przywrócenie naturalnego potencjału ekosystemów, w tym w szczególności w zakresie ochrony przed skutkami zmian klimatu, w tym w zakresie ochrony przed skutkami zmian klimatu	Strefy zielone wód powierzchniowych, w tym w szczególności w zakresie ochrony przed skutkami zmian klimatu, w tym w zakresie ochrony przed skutkami zmian klimatu	• Uwaga 2: Wskazania te dotyczą obszarów, które w sposób istotny wpływają na zdrowie i dobrostan mieszkańców. Wskazania te dotyczą obszarów, które w sposób istotny wpływają na zdrowie i dobrostan mieszkańców.
Udział w ochronie i przywróceniu naturalnego potencjału ekosystemów, w tym w szczególności w zakresie ochrony przed skutkami zmian klimatu, w tym w zakresie ochrony przed skutkami zmian klimatu	Niska przydatność gruntów - wobec zabudowy, wskazuje trendy przyrodnicze, w tym w szczególności w zakresie ochrony przed skutkami zmian klimatu, w tym w zakresie ochrony przed skutkami zmian klimatu	Udział w ochronie i przywróceniu naturalnego potencjału ekosystemów, w tym w szczególności w zakresie ochrony przed skutkami zmian klimatu, w tym w zakresie ochrony przed skutkami zmian klimatu	• Uwaga 3: Wskazania te dotyczą obszarów, które w sposób istotny wpływają na zdrowie i dobrostan mieszkańców. Wskazania te dotyczą obszarów, które w sposób istotny wpływają na zdrowie i dobrostan mieszkańców.
Tereny zielone, stanowiące integralną część krajoznawstwa i stanowią o jego walorach i atrakcyjności	Tereny zielone, stanowiące integralną część krajoznawstwa i stanowią o jego walorach i atrakcyjności	Tereny zielone, stanowiące integralną część krajoznawstwa i stanowią o jego walorach i atrakcyjności	• Uwaga 4: Wskazania te dotyczą obszarów, które w sposób istotny wpływają na zdrowie i dobrostan mieszkańców. Wskazania te dotyczą obszarów, które w sposób istotny wpływają na zdrowie i dobrostan mieszkańców.
Ekologiczne użytkowanie stref zielonych, w tym w szczególności w zakresie ochrony przed skutkami zmian klimatu, w tym w zakresie ochrony przed skutkami zmian klimatu	Ograniczenie w zagospodarowaniu przestrzennym wywołane przez skutki zmian klimatu, w tym w zakresie ochrony przed skutkami zmian klimatu, w tym w zakresie ochrony przed skutkami zmian klimatu	Ekologiczne użytkowanie stref zielonych, w tym w szczególności w zakresie ochrony przed skutkami zmian klimatu, w tym w zakresie ochrony przed skutkami zmian klimatu	• Uwaga 5: Wskazania te dotyczą obszarów, które w sposób istotny wpływają na zdrowie i dobrostan mieszkańców. Wskazania te dotyczą obszarów, które w sposób istotny wpływają na zdrowie i dobrostan mieszkańców.
Zachowanie i przywrócenie naturalnego potencjału ekosystemów, w tym w szczególności w zakresie ochrony przed skutkami zmian klimatu, w tym w zakresie ochrony przed skutkami zmian klimatu	Tereny zielone, stanowiące integralną część krajoznawstwa i stanowią o jego walorach i atrakcyjności	Zachowanie i przywrócenie naturalnego potencjału ekosystemów, w tym w szczególności w zakresie ochrony przed skutkami zmian klimatu, w tym w zakresie ochrony przed skutkami zmian klimatu	• Uwaga 6: Wskazania te dotyczą obszarów, które w sposób istotny wpływają na zdrowie i dobrostan mieszkańców. Wskazania te dotyczą obszarów, które w sposób istotny wpływają na zdrowie i dobrostan mieszkańców.
Zachowanie i przywrócenie naturalnego potencjału ekosystemów, w tym w szczególności w zakresie ochrony przed skutkami zmian klimatu, w tym w zakresie ochrony przed skutkami zmian klimatu	Strefy zielone wód powierzchniowych, w tym w szczególności w zakresie ochrony przed skutkami zmian klimatu, w tym w zakresie ochrony przed skutkami zmian klimatu	Zachowanie i przywrócenie naturalnego potencjału ekosystemów, w tym w szczególności w zakresie ochrony przed skutkami zmian klimatu, w tym w zakresie ochrony przed skutkami zmian klimatu	• Uwaga 7: Wskazania te dotyczą obszarów, które w sposób istotny wpływają na zdrowie i dobrostan mieszkańców. Wskazania te dotyczą obszarów, które w sposób istotny wpływają na zdrowie i dobrostan mieszkańców.
Wskazanie obszarów, które w sposób istotny wpływają na zdrowie i dobrostan mieszkańców	Wskazanie obszarów, które w sposób istotny wpływają na zdrowie i dobrostan mieszkańców	Wskazanie obszarów, które w sposób istotny wpływają na zdrowie i dobrostan mieszkańców	• Uwaga 8: Wskazania te dotyczą obszarów, które w sposób istotny wpływają na zdrowie i dobrostan mieszkańców. Wskazania te dotyczą obszarów, które w sposób istotny wpływają na zdrowie i dobrostan mieszkańców.
Przywrócenie i utrzymanie naturalnego potencjału ekosystemów, w tym w szczególności w zakresie ochrony przed skutkami zmian klimatu, w tym w zakresie ochrony przed skutkami zmian klimatu	Zachowanie i przywrócenie naturalnego potencjału ekosystemów, w tym w szczególności w zakresie ochrony przed skutkami zmian klimatu, w tym w zakresie ochrony przed skutkami zmian klimatu	Przywrócenie i utrzymanie naturalnego potencjału ekosystemów, w tym w szczególności w zakresie ochrony przed skutkami zmian klimatu, w tym w zakresie ochrony przed skutkami zmian klimatu	• Uwaga 9: Wskazania te dotyczą obszarów, które w sposób istotny wpływają na zdrowie i dobrostan mieszkańców. Wskazania te dotyczą obszarów, które w sposób istotny wpływają na zdrowie i dobrostan mieszkańców.
Przywrócenie i utrzymanie naturalnego potencjału ekosystemów, w tym w szczególności w zakresie ochrony przed skutkami zmian klimatu, w tym w zakresie ochrony przed skutkami zmian klimatu	Zachowanie i przywrócenie naturalnego potencjału ekosystemów, w tym w szczególności w zakresie ochrony przed skutkami zmian klimatu, w tym w zakresie ochrony przed skutkami zmian klimatu	Przywrócenie i utrzymanie naturalnego potencjału ekosystemów, w tym w szczególności w zakresie ochrony przed skutkami zmian klimatu, w tym w zakresie ochrony przed skutkami zmian klimatu	• Uwaga 10: Wskazania te dotyczą obszarów, które w sposób istotny wpływają na zdrowie i dobrostan mieszkańców. Wskazania te dotyczą obszarów, które w sposób istotny wpływają na zdrowie i dobrostan mieszkańców.