

**Projekt**

z dnia 31 stycznia 2023 r.

Zatwierdzony przez .....

**UCHWAŁA NR .....  
RADY MIEJSKIEJ MIKOŁOWA**

z dnia ..... 2023 r.

**w sprawie aktualności studium uwarunkowań i kierunków zagospodarowania przestrzennego miasta  
Mikołowa oraz miejscowych planów zagospodarowania przestrzennego miasta Mikołowa**

Na podstawie art. 18 ust. 2 pkt 15 ustawy z dnia 8 marca 1990 r. o samorządzie gminnym (t. j. Dz. U. z 2023 r. poz. 40) oraz art. 32 ust. 2 i 3 ustawy z dnia 27 marca 2003 r. o planowaniu i zagospodarowaniu przestrzennym (t. j. Dz. U. z 2022 r. poz. 503 z późn. zm.)

**Rada Miejska Mikołowa  
uchwała:**

§ 1. Po zapoznaniu się z "Analizą zmian w zagospodarowaniu przestrzennym miasta Mikołowa za okres od 01.04.2017 r. do 31.12.2021 r. oraz oceną aktualności studium uwarunkowań i kierunków zagospodarowania przestrzennego oraz miejscowych planów zagospodarowania przestrzennego", przyjmuje się ocenę aktualności studium uwarunkowań i kierunków zagospodarowania przestrzennego miasta Mikołowa oraz miejscowych planów zagospodarowania przestrzennego miasta Mikołowa.

§ 2. Stwierdza się aktualność studium uwarunkowań i kierunków zagospodarowania przestrzennego miasta Mikołowa z zastrzeżeniem konieczności dokonania zmian w sferze formalno-prawnej oraz w dziedzinie aktualnych uwarunkowań wewnętrznych i zewnętrznych.

§ 3. Stwierdza się, że miejscowe plany zagospodarowania przestrzennego uchwalone w latach 2004 - 2005, uznaje się za nieadekwatne do istniejących uwarunkowań faktycznych i prawnych, jednak spełniają swoją rolę w realizacji polityki przestrzennej miasta.

§ 4. "Analiza zmian w zagospodarowaniu przestrzennym miasta Mikołowa za okres od 01.04.2017 r. do 31.12.2021 r. oraz ocena aktualności studium uwarunkowań i kierunków zagospodarowania przestrzennego oraz miejscowych planów zagospodarowania przestrzennego" stanowi załącznik do niniejszej uchwały.

§ 5. Wykonanie uchwały powierza się Burmistrzowi Mikołowa.

§ 6. Uchwała wchodzi w życie z dniem podjęcia.

Załącznik do uchwały Nr .....

Rady Miejskiej Mikołowa



**MIKOŁÓW**  
ogród życia

**ANALIZA ZMIAN W ZAGOSPODAROWANIU  
PRZESTRZENNYM MIASTA MIKOŁOWA  
ZA OKRES OD 01.04.2017 R. DO 31.12.2021 R.  
ORAZ OCENA AKTUALNOŚCI STUDIUM UWARUNKOWAŃ  
I KIERUNKÓW ZAGOSPODAROWANIA PRZESTRZENNEGO  
ORAZ MIEJSCOWYCH PLANÓW ZAGOSPODAROWANIA  
PRZESTRZENNEGO**

MIKOŁÓW, KWIECIEŃ 2022 R.

## Spis treści

|   |    |
|---|----|
| ROZDZIAŁ I - WPROWADZENIE.....  | 3  |
| 1. Podstawa merytoryczna opracowania.....   | 3  |
| 2. Podstawa formalna opracowania.....   | 3  |
| 3. Materiały źródłowe.....  | 3  |
| 4. Przedmiot i zakres opracowania.....  | 4  |
| 5. Cel opracowania.....   | 4  |
| 6. Metoda opracowania.....  | 5  |
| ROZDZIAŁ II – OGÓLNE CHARAKTERYSTYKA GMINY MIKOŁÓW.....   | 6  |
| 1. Historia Mikołowa.....   | 6  |
| 2. Położenie Mikołowa.....  | 7  |
| 3. Charakterystyka przestrzenno – funkcjonalna.....   | 10 |
| 4. Charakterystyka społeczno - demograficzna.....   | 14 |
| ROZDZIAŁ III – ANALIZA ZMIAN W ZAGOSPODAROWANIU PRZESTRZENNYM GMINY<br>.....  | 16 |
| 1. Analiza aktualnego stanu realizacji miejscowych planów zagospodarowania przestrzennego –<br>wydane decyzje o pozwoleniu na budowę oraz zgłoszenia robót budowlanych w okresie od<br>01.04.2017 r. do 31.12.2021 r..... | 16 |
| 2. Analiza wniosków o zmianę obowiązującego planu złożonych w okresie od 01.04.2017 r. do<br>31.12.2021 r. oraz wniosków złożonych do zmiany studium.....   | 17 |
| 3. Decyzje o warunkach zabudowy i decyzje o ustaleniu lokalizacji celu publicznego.....   | 33 |
| ROZDZIAŁ IV – OCENA AKTUALNOŚCI DOKUMENTÓW PLANISTYCZNYCH W<br>ODNIESIENIU DO OBOWIĄZUJĄCYCH PRZEPISÓW PRAWA.....   | 36 |
| 1. Aktualna sytuacja planistyczna Gminy.....  | 36 |
| 2. Ocena aktualności dokumentu studium w odniesieniu do obowiązujących przepisów prawa.....   | 49 |
| 3. Ocena aktualności miejscowych planów zagospodarowania przestrzennego w odniesieniu do<br>obowiązujących przepisów prawa.....   | 51 |
| ROZDZIAŁ V – WIELOLETNI PROGRAM PRAC PLANISTYCZNYCH.....  | 53 |
| ROZDZIAŁ VI – PODSUMOWANIE I WNIOSKI.....   | 56 |
| Bibliografia.....   | 58 |
| Spis rycin.....   | 59 |
| Spis tabel.....   | 60 |

## ROZDZIAŁ I - WPROWADZENIE

### 1. Podstawa merytoryczna opracowania

Podstawą merytoryczną niniejszego opracowania są wymogi ustawowe zawarte w art. 32 Ustawy o planowaniu i zagospodarowaniu przestrzennym z dnia 27 marca 2003 r. (t.j. Dz. U. z 2022 r. poz. 503 z późn. zm.)<sup>1</sup>.

### 2. Podstawa formalna opracowania

Podstawą prawną do opracowania niniejszej analizy jest Ustawa o planowaniu i zagospodarowaniu przestrzennym z dnia 27 marca 2003 r. (t. j. Dz. U. z 2022 r. poz. 503 z późn. zm.)<sup>2</sup>, gdzie Art. 32 stanowi:

„Art. 32. 1. W celu oceny aktualności studium i planów miejscowych wójt, burmistrz albo prezydent miasta dokonuje analizy zmian w zagospodarowaniu przestrzennym gminy, ocenia postępy w opracowywaniu planów miejscowych i opracowuje wieloletnie programy ich sporządzania w nawiązaniu do ustaleń studium, z uwzględnieniem decyzji zamieszczonych w rejestrach, o których mowa w art. 57 ust. 1–3 i art. 67, oraz wniosków w sprawie sporządzenia lub zmiany planu miejscowego.

2. Wójt, burmistrz albo prezydent miasta przekazuje radzie gminy wyniki analiz, o których mowa w ust. 1, po uzyskaniu opinii gminnej lub innej właściwej, w rozumieniu art. 8, komisji urbanistyczno-architektonicznej, co najmniej raz w czasie kadencji rady. Rada gminy podejmuje uchwałę w sprawie aktualności studium i planów miejscowych, a w przypadku uznania ich za nieaktualne, w całości lub w części, podejmuje działania, o których mowa w art. 27.

3. Przy podejmowaniu uchwały, o której mowa w ust. 2, rada gminy bierze pod uwagę w szczególności zgodność studium albo planu miejscowego z wymogami wynikającymi z przepisów art. 10 ust. 1 i 2, art. 15 oraz art. 16 ust. 1.”

### 3. Materiały źródłowe

W niniejszej analizie wykorzystano następujące materiały źródłowe:

- Studium uwarunkowań i kierunków zagospodarowania przestrzennego Miasta Mikołowa uchwalone Uchwałą Nr XX/247/99 z dnia 14.12.1999 r. wraz ze zmianą z dnia 27 sierpnia 2013 r. Uchwały Rady Miejskiej Mikołowa nr XXX/766/2013 oraz zmianą z dnia

<sup>1</sup> Ustawa o planowaniu i zagospodarowaniu przestrzennym z dnia 27 marca 2003 r. (t.j. Dz. U. z 2021 r. poz. 503 z późn. zm.)

<sup>2</sup> Ustawa o planowaniu i zagospodarowaniu przestrzennym z dnia 27 marca 2003 r. (t.j. Dz. U. z 2021 r. poz. 503 z późn. zm.)

19 grudnia 2017 r. Uchwały Rady Miejskiej Mikołowa nr XXXVII/721/2017, oraz zmianą z dnia 24 kwietnia 2018 r. Uchwały Rady Miejskiej Mikołowa nr XLII/774/2018;

- Miejscowe plany zagospodarowania przestrzennego Miasta Mikołowa;
- Rejestr decyzji o warunkach zabudowy i zagospodarowania terenów;
- Rejestr wniosków o zmianę w miejscowym planie zagospodarowania przestrzennego;
- Liczby ludności pozyskane z Referatu Spraw Obywatelskich Urzędu Miasta Mikołów;
- Dane GISowe pozyskane z Biura Rozwoju Systemów Informacyjnych Urzędu Miasta Mikołów;
- System Informacji Przestrzennej Urzędu Miasta Mikołów.

#### 4. Przedmiot i zakres opracowania

Przedmiotem opracowania jest analiza zmian w zagospodarowaniu przestrzennym miasta Mikołowa, ocena aktualności Studium uwarunkowań i kierunków zagospodarowania przestrzennego oraz miejscowych planów zagospodarowania przestrzennego. Poniższa analiza obejmuje granicę administracyjną miasta Mikołowa, czyli 79,2 km<sup>2</sup> powierzchni. Zawiera się ona w ramach czasowych między kwietniem 2017 r. a grudniem 2021 r. W podanym okresie czasowym zostało uchwalonych czternaście miejscowych planów zagospodarowania przestrzennego. Obowiązywało Studium uwarunkowań i kierunków zagospodarowania przestrzennego Miasta Mikołowa uchwalone Uchwałą Nr XX/247/99 z dnia 14.12.1999 r. wraz ze zmianą z dnia 27 sierpnia 2013 r. Uchwały Rady Miejskiej Mikołowa nr XXX/766/2013 oraz zmianą z dnia 19 grudnia 2017 r. Uchwały Rady Miejskiej Mikołowa nr XXXVII/721/2017, oraz zmianą z dnia 24 kwietnia 2018 r. Uchwały Rady Miejskiej Mikołowa nr XLII/774/2018.

#### 5. Cel opracowania

Poniższy dokument określa analizę zmian w przestrzeni Gminy. Ustawa o planowaniu i zagospodarowaniu przestrzennym pozwala na racjonalne prowadzenie polityki przestrzennej dzięki miejscowym planom zagospodarowania przestrzennego oraz wydawanym decyzjom o warunkach zabudowy i decyzjach ustalających lokalizacje inwestycji celu publicznego. Dlatego też niezbędne jest dokonanie analizy zmian w zagospodarowaniu przestrzennym miasta oraz dokumentów planistycznych – miejscowych planów zagospodarowania przestrzennego oraz Studium uwarunkowań i kierunków zagospodarowania przestrzennego zgodnie z obowiązującymi przepisami prawa. Wyniki tychże analiz przedstawiane są pod opinię Gminnej Komisji Urbanistyczno – Architektonicznej. Po uzyskaniu pozytywnej oceny Burmistrz przekazuje ją, co najmniej raz podczas kadencji, Radzie

Miasta, która podejmuje uchwałę w sprawie aktualności miejscowych planów zagospodarowania przestrzennego oraz Studium uwarunkowań i kierunków zagospodarowania przestrzennego. Celem owej pracy jest dokonanie takiej analizy.

## 6. Metoda opracowania

W celu osiągnięcia wyznaczonego celu w niniejszej analizie, zastosowano następujący sposób postępowania:

- 1 Zebranie materiałów wejściowych, które są niezbędne do przeprowadzenia analizy zmian w zagospodarowaniu przestrzennym, ich ocena, aktualność i przydatność do przeprowadzenia „Analizy zmian w zagospodarowaniu przestrzennym miasta Mikołowa za okres od 01.04.2017 r. do 31.12.2021 r. oraz ocena aktualności studium uwarunkowań i kierunków zagospodarowania przestrzennego oraz miejscowych planów zagospodarowania przestrzennego.”
- 2 Ogólna charakterystyka miasta Mikołów, która zawiera analizy i oceny: krótka historia miasta, jego położenie, charakterystyka przestrzenno – funkcjonalna oraz sposób użytkowania terenów.
- 3 Analiza zmian w zagospodarowaniu przestrzennym miasta Mikołowa, która oparta została na analizie oraz ocenie wydanych decyzji o pozwoleniu na budowę i analizie i ocenie wniosków w sprawie zmiany lub sporządzenia „studium uwarunkowań i kierunków zagospodarowania przestrzennego” oraz „miejscowych planów zagospodarowania przestrzennego”.
- 4 Sytuacja planistyczna w Gminie Mikołów, gdzie dokonano oceny aktualności „studium uwarunkowań i kierunków zagospodarowania przestrzennego” oraz „miejscowych planów zagospodarowania przestrzennego” w zakresie merytorycznym oraz prawnym.
- 5 Opis „wieloletniego programu sporządzania miejscowych planów zagospodarowania przestrzennego miasta Mikołów”.
- 6 Podsumowanie oraz wnioski dotyczące analizy.

## ROZDZIAŁ II – OGÓLNE CHARAKTERYSTYKA GMINY MIKOŁÓW

### 1. Historia Mikołowa

Najstarsze pisane informacje o Mikołowie pochodzą z 1222 r. Wtedy to Książę Opolski Kazimierz wystawił dokument z przywilejami dla biskupa wrocławskiego Wawrzyńca, gdzie został wymieniony jako świadek kasztelan Andrzej z Mikołowa (Andrea comite de Micul.). Dawna osada, kasztelania i gród drewniano – ziemny znajdował się na wzgórzu Jana, czyli na wzniesieniu w rejonie dzisiejszej ul. Konstantego Prusa<sup>3</sup>. W połowie XIII w. gród ten podupadł - podczas walk o tron Polski lub przez najazdy tatarskie. W 1308 r. kasztelania została przeniesiona z Mikołowa do Pszczyzny, przez co stracił on znaczenie ekonomiczne i polityczne, natomiast wzrosła rola Pszczyzny i stała się siedzibą panującego na tych ziemiach księcia<sup>4</sup>. W 1336 r. tereny te przeszły pod panowanie czeskie, a następnie zostały własnością niemieckiej dynastii – Habsburgów. 27 lipca 1547 r. Mikołowowi nadano ordynację miejską, dzięki staraniom ówczesnego pana ziemi pszczyńskiej – baronowi Janowi Turzo. Od owej daty Mikołów stał się miastem<sup>5</sup>. W 1563 r. nowym właścicielem miasta został Stanisław Promnic, który potwierdził nadane prawa. W tymże roku powołano zarząd miasta, który stanowiła rada miejska. Składała się z burmistrza oraz trzech radnych. Po pierwszej wojnie śląskiej, w 1742 r. Mikołów trafił pod władzę królestwa Prus<sup>6</sup>. Największą klęskę dla miasta przyniósł pożar z 1794 r. Spowodował zniszczenie większej części miasta, w tym ratusz, szpital, szkoła, ponad 100 domów mieszkalnych, ponad 50 warsztatów, obiekty przemysłowe, browar i gorzelnia., ocalał natomiast kościół Św. Wojciecha. Na początku XIX w. Mikołów rozpoczął się prężnie rozwijać, nastąpił czas rozwoju przemysłu. Istniały tam poczta, sąd, policja straż pożarna oraz urząd górniczy. W mieście działały m. in. huta żelaza, koksownia, fabryka papieru, browar i gorzelnia<sup>7</sup>. Jedną z ważniejszych działalności dla miasta było drukarstwo. To w 1845 r. Tomasz Nowacki otworzył w Mikołowie pierwszą na Śląsku polską drukarnię. W kolejnych latach znaną postacią był Karol Miarka starszy i Karol Miarka junior, którzy otworzyli własną drukarnię, gdzie głównymi pozycjami wydawniczymi były śpiewniki, kalendarze, czasopisma religijne. Dzięki Karolowi Miarce Młodszeemu Mikołów stał się centrum drukarskim i wydawniczym na Śląsku<sup>8</sup>. Początek XX w. to I Wojna Światowa, a następnie Powstania Śląskie, gdzie ludność mikołowska uczestniczyła we wszystkich trzech. 29 czerwca 1922 r. Mikołów wraz z powiatem pszczyńskim został przyłączony do Polski. Na początku II Wojny Światowej mieszkańcy Mikołowa walczyli podczas bitwy wyrskiej oraz w obronie odcinka wzgórza 341, czyli obecnie Fiołkowej Góry, które odbyły się w dniach

<sup>3</sup> Dmetrecki M., 2016: Mikołowskie epizody historyczne., Mikołów: Instytut Mikołowski im. Rafała Wojaczka

<sup>4</sup> <https://www.perlypolski.pl/miasta-i-wsie/historia/173-mikolow/297> [dostęp: 11.09.2020 r.]

<sup>5</sup> <http://mikolow.pttk.pl/nasze-miasto/historia-miasta/> [dostęp: 11.09.2020 r.]

<sup>6</sup> <https://www.perlypolski.pl/miasta-i-wsie/historia/173-mikolow/297> [dostęp: 11.09.2020 r.]

<sup>7</sup> <http://mikolow.pttk.pl/nasze-miasto/historia-miasta/> [dostęp: 11.09.2020 r.]

<sup>8</sup> <https://mojmikolow.pl/p.s.historia.html> [11.09.2020 r.]

1 – 3 września 1939 r.<sup>9</sup> Podczas wojny wielu mieszkańców miasta zostało aresztowanych i rozstrzelanych, o czym świadczą pomniki w powiecie mikołowskim. Miasto zostało wyzwolone 27 stycznia 1945 r. poprzez wkroczenie Armii Czerwonej do Mikołowa<sup>10</sup>. Od II Wojny Światowej zaczął się intensywnie rozwijać pod względem społecznym oraz gospodarczym. Jak dla każdego miasta w Polsce, także dla Mikołowa, przełomowe były lata 1989 i 1990 r. Znaczącą zmianą w architekturze centrum miasta była przebudowa rynku w 2002 r., którego projektantem jest Wojciech Klasa.

## 2. Położenie Mikołowa

Mikołów położony jest w województwie śląskim, w powiecie mikołowskim. Graniczy od południa z gminą Wyry, Łaziska Górne oraz Orzesze, od zachodu z gminą Ornontowice, od północy z gminą Gierałtówice oraz Rudą Śląską i Katowicami, a od wschodu również z Katowicami oraz z Tychami.

Mikołów pod względem administracyjnym dzieli się na dzielnicę Kamionka oraz pięć sołectw: Borowa Wieś, Bujaków, Mokre, Paniowy i Śmiłowice. Pozostałe części miasta noszą zwyczajowe nazwy: Centrum, Gniotek, Goj, Nowy Świat oraz Gronie, zwane często Regielowcem. Powierzchnia miasta wynosi 79,20 km<sup>2</sup>.

Od 1999 r. Mikołów jest siedzibą powiatu mikołowskiego w skład którego wchodzi gminy: Mikołów, Łaziska Górne, Ornontowice, Orzesze i Wyry. Jest drugim, co do wielkości miastem w powiecie, zajmując 33,9% jego powierzchni.

---

<sup>9</sup> <http://mikolow.pttk.pl/nasze-miasto/historia-miasta/> [dostęp: 11.09.2020 r.]

<sup>10</sup> <https://www.perlypolski.pl/miasta-i-wsie/historia/173-mikolow/297> [dostęp: 11.09.2020 r.]





Ryc. 1: Położenie Mikołowa na tle Polski, województwa śląskiego oraz powiatu mikołowskiego.

Źródło: opracowanie własne.



Ryc. 2: Podział Mikołowa na jednostki planistyczne.

Źródło: opracowanie własne.

Miasto przecinają na cztery części drogi:

- droga krajowa nr 81 (północ – południe) – Katowice – Mikołów – Żory – Skoczów;
- droga krajowa nr 44 (wschód – zachód) – Kraków – Skawina – Zator – Oświęcim – Tychy – Mikołów – Gliwice.

Mikołów posiada dogodne połączenia komunikacyjne z innymi miastami województwa śląskiego. Niedaleko przebiegają dwie autostrady: A4 (wschód – zachód) – Medyka – Zgorzelec oraz A1 (północ – południe) – Ostrawa – Gdańsk. Również posiada dobry dostęp do portów lotniczych: Katowice Pyrzowice (ok. 55 km) i Kraków Balice (ok. 81 km).

Mikołów posiada również dobre połączenie kolejowe poprzez linię kolejową nr 140 Katowice Ligota – Nędza, co umożliwia podróżowanie mieszkańców w kierunku Katowic, czy też Rybnika, a dalej mogą przesiąść się na połączenia krajowe lub międzynarodowe.



Ryc. 3: Komunikacja drogowa w Mikołowie.

Źródło: opracowanie własne.

### 3. Charakterystyka przestrzenno – funkcjonalna

Większość terenów gminy Mikołów zajmują użytki rolne – 53% oraz leśne – 28,9%. Struktura użytkowania pozostałych gruntów przedstawia się następująco: grunty zabudowane i zurbanizowane – 12,4 % (w tym tereny przemysłowe – 1,5 %), tereny komunikacyjne – 4,5 %, grunty pod wodami – 0,2 % oraz tereny różne – 1 %.



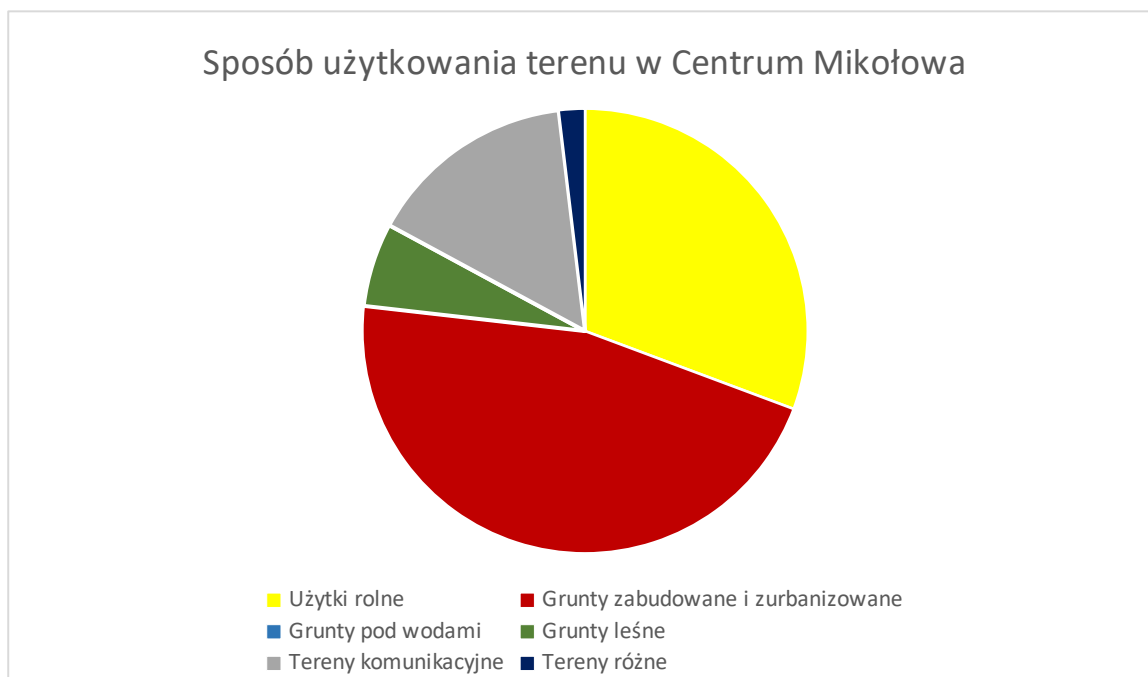
Ryc. 4: Sposób użytkowania terenu Mikołowa.

Źródło: opracowanie własne na podstawie materiałów pozyskanych z Urzędu Miasta w Mikołowie.

W Mikołowie można wyróżnić dwa obszary funkcjonalne: miejski – w centrum miasta oraz wiejski – tereny sołectw wraz z dzielnicą Kamionka. W centrum miasta znajduje się rynek wraz z obiektami usługowymi oraz użyteczności publicznej. Od rynku rozwidlają się wąskie uliczki dochodząc do trzech głównych ulic w centrum – ul. Karola Miarki, ul. Krakowskiej i ul. Konstantego Prusa. W tym obszarze przeważają zespoły zabudowy wielorodzinnej, następnie budynki o charakterze willowym. Centrum okalają dwie drogi krajowe – DK44 (ul. Krakowska, ul. Beskidzka) oraz DK81 (ul. Cieszyńska). Im dalej rynku tym widoczniejsza staje się zabudowa mieszkaniowa jednorodzinna.

W obszarze Centrum znajduje się teren, który uczestniczy w procesie rozwijania się miasta, obecne są tereny o użytkowaniu przemysłowym. Znajdują się one pomiędzy ul. Żwirki i Wigury oraz Nowy Świat wraz z terenami między ul. Wyzwolenia i Rybnicką. Najwięcej powierzchni zajmują grunty zabudowane i zurbanizowane – 46,1%, co świadczy o gęstej zabudowie w centrum miasta.

Następnie znaczną powierzchnią zajmują użytki rolne – 30,7% - obszar znajdujący się w rejonie ul. Wrzosowej oraz ul. Fitelberga. Kolejnym terenem są obszary zakwalifikowane jako komunikacyjne – 15,2% oraz leśne – 6,1%.



Ryc. 5: Sposób użytkowania terenu w Centrum Mikołowa.

Źródło: opracowanie własne na podstawie materiałów pozyskanych z Urzędu Miasta w Mikołowie.

Obszar wiejski charakteryzuje się zabudową jednorodzinną, gdzie występują budynki wolnostojące o charakterze podmiejskim oraz domy w zabudowie zagrodowej, które służą obsłudze rolnictwa w tych terenach. Znaczący obszar zajmują grunty rolne oraz leśne.

Mikołów położony jest w strefie silnego oddziaływania dużych ośrodków miejskich ze względu na ich bliską odległość oraz dostępność komunikacyjną. Centrum miasta oferuje dostęp do miejsc pracy niezwiązanych z rolnictwem, dostęp do usług publicznych oraz administracyjnych. W mieście występują również tereny, które wymagają wsparcia rozwojowego, ze względu na nieprzyjemne zjawiska społeczne, gospodarcze, środowiskowe oraz przestrzenne. Zawierają się w nich obszary zdegradowane, takie jak wyrobiska po eksploatacji surowców w Mokrem (na terenie Śląskiego Ogrodu Botanicznego), powojenne, zapadliska, tereny pokolejowe (w okolicach dworca kolejowego oraz ul. Rybnickiej) i zespoły zabudowy przemysłowej. Na takich terenach powinno się przywracać funkcje, które pozwalają podnieść jakość życia mieszkańców, poprzez zagospodarowanie ich według potrzeb społeczności lokalnej, z zachowaniem walorów architektonicznych i urbanistycznych wpisujących się dany obszar.

Na terenie Mikołowa występują tereny rekreacyjne oraz o dużych walorach krajobrazowych. Można do nich zaliczyć Wzgórze Kamionka, Dolina Jamny, „Starganiec”, Park Planty, Ogród parafialny Sanktuarium Matki Bożej Opiekunki Środowiska Naturalnego w Bujakowie, pozostałości po wapiennikach w Mokrem, Śląski Ogród Botaniczny oraz okalające miasto lasy, które zajmują

28% powierzchni. Mieszkańcy mogą korzystać z wielu obiektów sportowych, siłowni na wolnym powietrzu, wiat grillowych, które zostały zainicjowane w ramach Budżetu Obywatelskiego. W okolicach rynku występuje wiele obiektów usługowych, takich jak kawiarnie, czy restauracje.

Miasto Mikołów posiada warunki przestrzenno-funkcjonalnych, które pomogą zmienić wizerunek miasta będącego miastem mieszkalnym, w wielu przypadkach miastem sypialnią dla Katowic, Gliwic, czy Żor na miasto wielofunkcyjne, silnie związane z aglomeracją, gdzie wystąpią funkcje mieszkalne, przemysłowe, rolnicze oraz rekreacyjne. Mikołów winien być miastem rozwoju nowoczesnych form przemysłowych, mieszkalnictwa w zurbanizowanej przestrzeni z równoczesnym zachowaniem standardów ochrony środowiska.

Tab. 1: Sposób zagospodarowania terenu w Mikołowie.

Źródło: opracowanie własne na podstawie materiałów pozyskanych z Urzędu Miasta w Mikołowie.

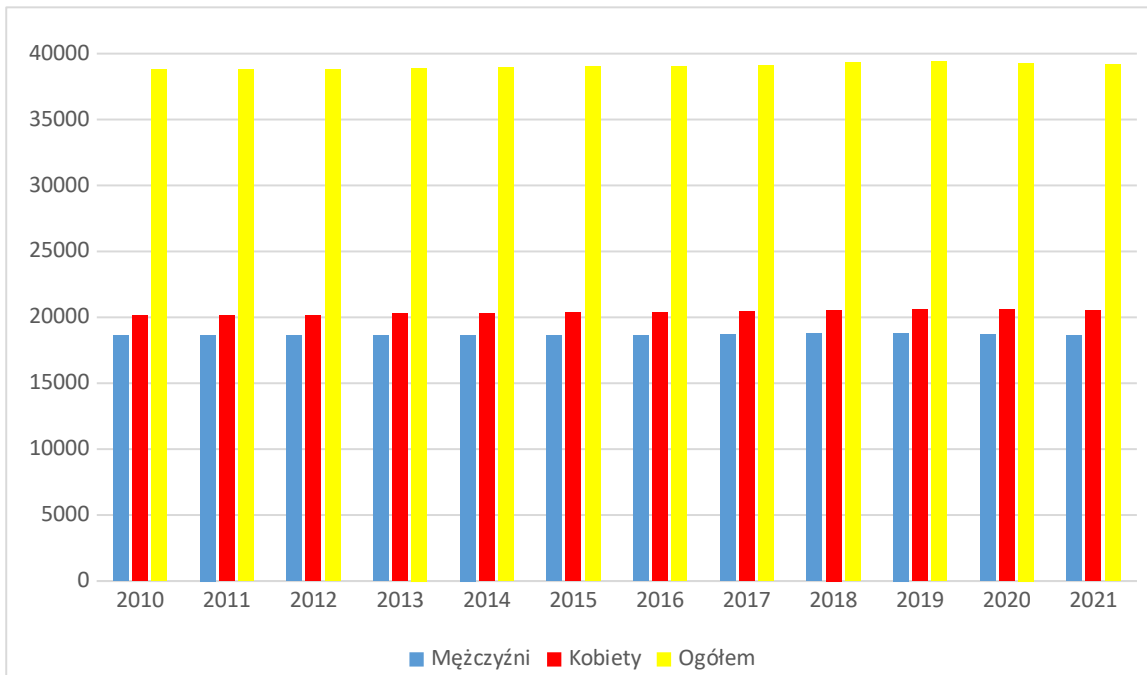
| L.p. | Sposób zagospodarowania terenu    | Rodzaj użytku gruntowego                                | Oznaczenia użytkowania terenu | Powierzchnia użytkowania terenu (ha) | Procent użytkowania terenu |
|------|-----------------------------------|---|-------------------------------|--------------------------------------|----------------------------|
| 1.   | Użytki rolne                      | Grunty orne   | R                             | 3138,9                               | 39,6                       |
| 2.   |                                   | Sady  | S                             | 31,2                                 | 0,4                        |
| 3.   |                                   | Łąki trwałe   | Ł                             | 570                                  | 7,2                        |
| 4.   |                                   | Pastwiska trwałe  | Ps                            | 323,6                                | 4,1                        |
| 5.   |                                   | Grunty rolne zabudowane                                 | Br                            | 28,9                                 | 0,4                        |
| 6.   |                                   | Grunty pod stawami                                      | Wsr                           | 26                                   | 0,3                        |
| 7.   |                                   | Grunty pod rowami                                       | W                             | 5,9                                  | 0,1                        |
| 9.   |                                   | Nieuzytki   | N                             | 68                                   | 0,9                        |
| 10.  |                                   | Grunty leśne  | Lasy                          | Ls                                   | 2228,5                     |
| 11.  | Grunty zadrzewione i zakrzewione  |   | Lz                            | 59,4                                 | 0,8                        |
| 12.  | Grunty zabudowane i zurbanizowane | Tereny mieszkaniowe                                     | B                             | 706                                  | 8,9                        |
| 13.  |                                   | Tereny przemysłowe                                      | Ba                            | 116,3                                | 1,5                        |
| 14.  |                                   | Inne tereny zabudowane                                  | Bi                            | 92,5                                 | 1,2                        |
| 15.  |                                   | Zurbanizowane tereny niezabudowane lub w trakcie budowy | Bp                            | 25,3                                 | 0,3                        |

|     |                      |  |    |       |     |
|-----|----------------------|--|----|-------|-----|
| 16. |                      | Tereny rekreacyjno – wypoczynkowe                                    | Bz | 41,6  | 0,5 |
| 17. |                      | Użytki kopalne   | K  | 0,2   | 0   |
| 18. | Tereny komunikacyjne | Drogi  | Dr | 325,4 | 4,1 |
| 19. |                      | Tereny kolejowe  | Tk | 32,6  | 0,4 |
| 20. |                      | Inne tereny komunikacyjne  | Ti | 2,7   | 0   |
| 21. |                      | Grunty przeznaczone pod budowę dróg publicznych lub linii kolejowych | Tp | 0,8   | 0   |
| 23. | Grunty pod wodami    | Grunty pod wodami powierzchniowymi płynącymi                         | Wp | 12    | 0,2 |
| 24. |                      | Grunty pod wodami powierzchniowymi stojącymi                         | Ws | 2,2   | 0   |
| 25. | Tereny różne         |  | Tr | 82    | 1   |

#### 4. Charakterystyka społeczno - demograficzna

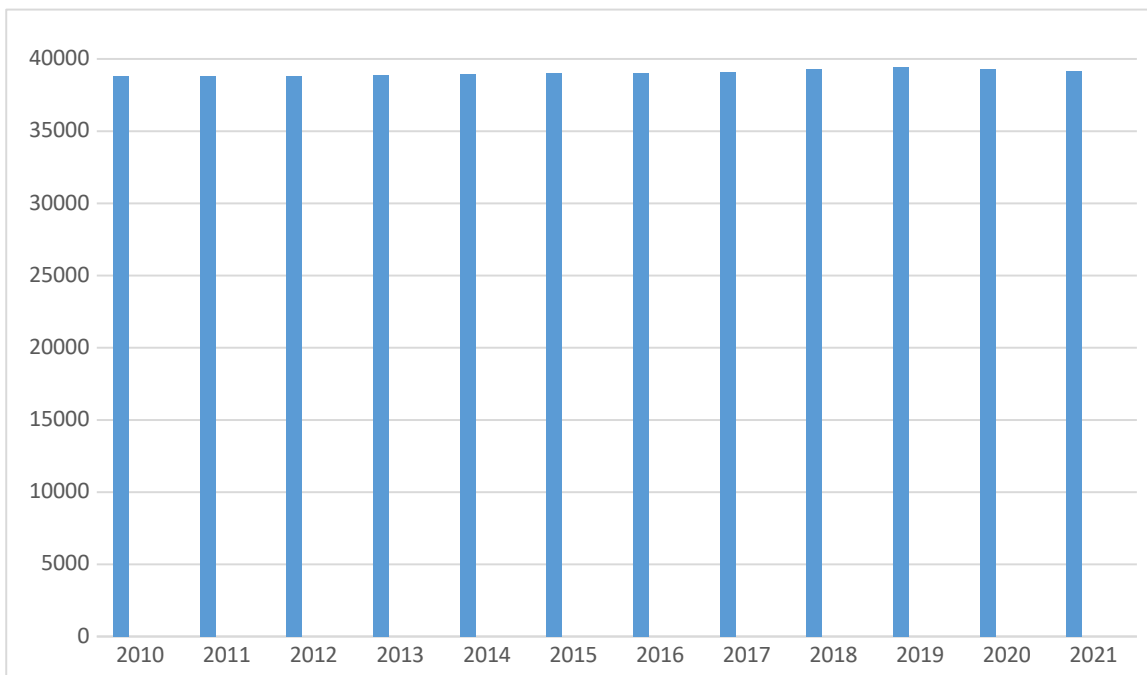
Analizując dane liczby ludności pozyskane z Urzędu Miasta w Mikołowie w latach 2010 – 2021, można stwierdzić, iż liczba mieszkańców w Gminie stopniowo się zwiększa. W roku 2010 Mikołów zamieszkiwało 38795 osób, natomiast w roku 2021 (stan na dzień: 31.12.2021 r.) już 39146, czyli o 351 osób więcej.

Liczba zameldowanych mieszkańców Mikołowa stanowi 40% ludności całego powiatu mikołowskiego oraz 0,87% województwa śląskiego. Gęstość zaludnienia w Gminie wynosi 494 os/km<sup>2</sup>, natomiast w powiecie mikołowskim – 425 os/km<sup>2</sup>, w województwie śląskim 364 os/km<sup>2</sup>, a w Polsce 122 os/km<sup>2</sup>. Współczynnik feminizacji wynosi 110, czyli 110 kobiet przypada na 100 mężczyzn. Dla porównania w powiecie jest to 106, w województwie - 108 oraz w całym kraju – 107.



Ryc. 6: Liczba ludności w latach 2010 – 2021.

Źródło: opracowanie własne na podstawie materiałów pozyskanych z Urzędu Miasta w Mikołowie.



Ryc. 7: Liczba ludności w Mikołowie w latach 2010 - 2021

Źródło: opracowanie własne na podstawie materiałów pozyskanych z Urzędu Miasta w Mikołowie.



## ROZDZIAŁ III – ANALIZA ZMIAN W ZAGOSPODAROWANIU PRZESTRZENNYM GMINY

1. Analiza aktualnego stanu realizacji miejscowych planów zagospodarowania przestrzennego – wydane decyzje o pozwoleniu na budowę oraz zgłoszenia robót budowlanych w okresie od 01.04.2017 r. do 31.12.2021 r.

Zgodnie z ustawą o planowaniu i zagospodarowaniu przestrzennym z dnia 27 marca 2003 r. (t.j. Dz. U. z 2022 r. poz. 503 z późn. zm.)<sup>11</sup>, jeśli obowiązują na danym terenie miejscowe plany zagospodarowania przestrzennego to istnieje podstawa do wydania decyzji o pozwoleniu na budowę na podstawie szczegółowych zapisów tego planu. Obecnie Gmina Mikołów posiada ponad 99% terenów miasta pokrytych miejscowymi planami zagospodarowania przestrzennego. Analiza obejmuje ramy czasowe od 01.04.2017 r. do 31.12.2021 r. Poniższa tabela obrazuje ilość wydanych decyzji o pozwolenia na budowę wraz ze zgłoszeniami robót budowlanych z podziałem na inwestycje jakich one dotyczyły.

Tab. 2: Ilość wydanych decyzji o pozwolenia na budowę wraz ze zgłoszeniami robót budowlanych oraz podział na inwestycje jakich one dotyczyły w poszczególnych latach.

Opracowanie własne na podstawie materiałów pozyskanych z Urzędu Miasta w Mikołowie.

| Rodzaj inwestycji              | 2017 r. | 2018 r. | 2019 r. | 2020 r. | 2021 r. | Razem |
|--------------------------------|---------|---------|---------|---------|---------|-------|
| Budynek mieszkalny             | 40      | 42      | 55      | 98      | 99      | 29,3% |
| Przebudowa /nadbudowa budynku  | 15      | 17      | 11      | 25      | 24      | 8,1%  |
| Budowa innego budynku          | 4       | 4       | 3       | 6       | 8       | 2,2%  |
| Sieć gazowa                    | 42      | 43      | 88      | 185     | 109     | 41%   |
| Sieć wodociągowa               | 14      | 17      | 24      | 21      | 24      | 8,8%  |
| Sieć kanalizacyjna i deszczowa | 7       | 4       | 7       | 14      | 10      | 3,7%  |
| Sieć energetyczna              | 4       | 10      | 10      | 11      | 9       | 3,9%  |
| Inne                           | 0       | 1       | 3       | 21      | 11      | 3%    |
| OGÓLEM                         | 126     | 138     | 201     | 381     | 294     | 100%  |

Najwięcej pozwoleń na budowę oraz zgłoszeń robót budowlanych w roku 2017 r. dotyczyło sieci gazowej, czyli przyłączeń gazu do budynków mieszkalnych lub przebudowy sieci gazowej

<sup>11</sup> Ustawa o planowaniu i zagospodarowaniu przestrzennym z dnia 27 marca 2003 r. (t.j. Dz. U. z 2022 r. poz. 503 z późn. zm.)

oraz budowy budynku mieszkalnego – kolejno 33% i 32% wszystkich pozwoleń i zgłoszeń w 2017 r. Następnie decyzje dotyczyły przebudowy lub nadbudowy budynków mieszkalnych oraz rozbudowy sieci wodociągowej. W roku 2018 również jak w roku poprzednim dominują: rozbudowa sieci gazowej oraz zabudowa budynkami mieszkalnymi, gdzie ich udział wynosi odpowiednio 31% i 30%. Analogiczna sytuacja występuje w przypadku przebudowy lub nadbudowy budynków oraz rozbudowy i przyłączeniom do budynków sieci wodociągowej – oba po 12%. Również w roku 2019 dominuje ilość podłączeń do budynków mieszkalnych sieci gazowej, która wyniosła aż 44% wszystkich pozwoleń i zgłoszeń, następnie 27% dotyczyło budowy domów mieszkalnych, a następnie przyłączy do budynków sieci wodociągowej – 12%. W 2020 r., tak jak w roku poprzednim, najwięcej decyzji budowlanych oraz zgłoszeń robót budowlanych 49% było związanych z siecią gazową. Następnie 26% wszystkich dotyczyło budowy budynków mieszkalnych oraz 9% przebudowy lub nadbudowy budynków. Analogicznie jak w latach poprzednich, w roku 2021 najwięcej decyzji budowlanych oraz zgłoszeń robót budowlanych dotyczyło rozbudowy sieci gazowej oraz przyłączenia jej do budynków i wynosiła 37%. Kolejnym była budowa budynku mieszkalnego 34%, a następnie przebudowa lub nadbudowa budynku oraz budowy lub przebudowy sieci wodociągowej – 8%.

## 2. Analiza wniosków o zmianę obowiązującego planu złożonych w okresie od 01.04.2017 r. do 31.12.2021 r. oraz wniosków złożonych do zmiany studium

Podstawowym elementem kształtowania ładu przestrzennego w mieście jest studium uwarunkowań i kierunków zagospodarowania przestrzennego oraz stanowienie prawa miejscowego w postaci miejscowych planów zagospodarowania przestrzennego.

Jedną z przesłanek do przystąpienia sporządzenia studium lub miejscowych planów zagospodarowania przestrzennego jest złożenie wniosku o zmianę przeznaczenie terenów. Taką możliwość daje Ustawa o planowaniu i zagospodarowaniu przestrzennym tj. z dnia 31 marca 2021 r. (Dz. U. z 2022 r. poz. 503 z późn. zm.)<sup>12</sup>, która w Art. 1 ust. 3., Art. 11 pkt 1 oraz Art. 17 pkt 1,

„Art. 1 ust. 3 Ustalając przeznaczenie terenu lub określając potencjalny sposób zagospodarowania i korzystania z terenu, organ waży interes publiczny i interesy prywatne, w tym zgłaszane w postaci wniosków i uwag, zmierzające do ochrony istniejącego stanu zagospodarowania terenu, jak i zmian w zakresie jego zagospodarowania, a także analizy ekonomiczne, środowiskowe i społeczne.”

---

<sup>12</sup> Ustawa o planowaniu i zagospodarowaniu przestrzennym z dnia 27 marca 2003 r. (t.j. Dz. U. z 2022 r. poz. 503 z późn. zm.)

„Art. 11 Wójt, burmistrz albo prezydent miasta, po podjęciu przez radę gminy uchwały o przystąpieniu do sporządzania studium, kolejno:

1) ogłasza w prasie miejscowej, przez obwieszczenie oraz udostępnienie informacji w Biuletynie Informacji Publicznej na swojej stronie podmiotowej, a także w sposób zwyczajowo przyjęty w danej miejscowości, o podjęciu uchwały o przystąpieniu do sporządzania studium, określając formę, miejsce i termin składania wniosków dotyczących studium, nie krótszy jednak niż 21 dni od dnia ogłoszenia;”

„Art. 17 Wójt, burmistrz albo prezydent miasta po podjęciu przez radę gminy uchwały o przystąpieniu do sporządzania planu miejscowego kolejno:

1) ogłasza w prasie miejscowej, przez obwieszczenie oraz udostępnienie informacji w Biuletynie Informacji Publicznej na swojej stronie podmiotowej, a także w sposób zwyczajowo przyjęty w danej miejscowości, o podjęciu uchwały o przystąpieniu do sporządzania planu, określając formę, miejsce i termin składania wniosków do planu, nie krótszy niż 21 dni od dnia ogłoszenia;”

gdzie mowa o sposobności złożenia propozycji do danego terenu, które Burmistrz Miasta rozpatruje. Należy jednak zdawać sobie sprawę, że wniosek kierowany do organu może zostać rozpatrzony pozytywnie, bądź negatywnie. Rozpatrując takowe wnioski Burmistrz bierze pod uwagę zapisane w Ustawie o planowaniu i zagospodarowaniu przestrzennym w Art. 1 ust. 2:

„W planowaniu i zagospodarowaniu przestrzennym uwzględnia się zwłaszcza:

- 1) wymagania ładu przestrzennego, w tym urbanistyki i architektury;
- 2) walory architektoniczne i krajobrazowe;
- 3) wymagania ochrony środowiska, w tym gospodarowania wodami i ochrony gruntów rolnych i leśnych;
- 4) wymagania ochrony dziedzictwa kulturowego i zabytków oraz dóbr kultury współczesnej;
- 5) wymagania ochrony zdrowia oraz bezpieczeństwa ludzi i mienia, a także potrzeby osób ze szczególnymi potrzebami, o których mowa w ustawie z dnia 19 lipca 2019 r. o zapewnianiu dostępności osobom ze szczególnymi potrzebami;
- 6) walory ekonomiczne przestrzeni;
- 7) prawo własności;
- 8) potrzeby obronności i bezpieczeństwa państwa;
- 9) potrzeby interesu publicznego;
- 10) potrzeby w zakresie rozwoju infrastruktury technicznej w szczególności sieci szerokopasmowych; ...”

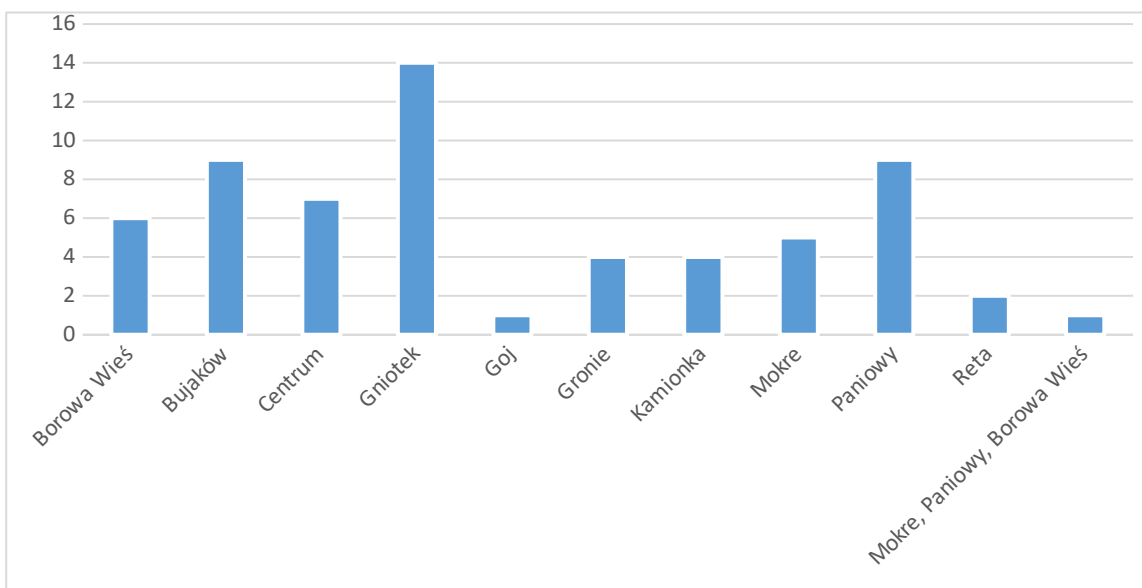
W poniższej analizie wzięto pod uwagę wnioski złożone w okresie od 01.04.2017 r. do 31.12.2021 r. do studium uwarunkowań i kierunków zagospodarowania przestrzennego oraz miejscowych planów zagospodarowania przestrzennego.

Gmina Mikołów została podzielona na 10 obszarów, które zostały utworzone na potrzeby sporządzania miejscowych planów zagospodarowania przestrzennego oraz studium uwarunkowań i kierunków zagospodarowania przestrzennego.

Do tych obszarów należą: Borowa Wieś, Bujaków, Centrum, Gniotek, Goj, Gronie, Kamionka, Mokre, Paniowy i Reta. Na wstępie złożone wnioski są segregowane na poszczególne dzielnice planistyczne.

Wnioski, które zostają złożone do studium nie zawsze spełniają założenia zgodne z racjonalnym planowaniem i kierowaniem się zasadami utrzymania ładu przestrzennego. Zmiany studium muszą zostać przemyślane pod względem przestrzennym i środowiskowym, gdyż jest to dokument długookresowy pod względem planowania w mieście i nie podlegający częstym zmianom.

W wymienionym okresie zostało złożonych 62 wnioski o zmianę studium. Najwięcej, bo aż 14, czyli prawie 23% wniosków złożono do obszaru Gniotka. Następnie dziewięć wniosków dotyczyło Bujakowa i Paniów, kolejne obszary to Centrum - 7, Borowa Wieś – 6 wniosków oraz Mokre – 5.



Ryc. 8: Liczba wniosków o zmianę studium w poszczególnych obszarach.

Źródło: opracowanie własne na podstawie danych pozyskanych z Urzędu Miasta w Mikołowie

Najwięcej wniosków dotyczyło zmiany terenów rolnych lub zielonych na tereny budowlane, zostało złożonych 42 takich wniosków (Bujaków – 8, Gniotek – 8, Borowa Wieś – 5, Kamionka – 4, Mokre – 4, Gronie – 4, Paniowy - 4). Następnie siedem wniosków to zmiana przeznaczenia gruntów na tereny mieszkaniowo – usługowe – w tym trzy dotyczyły obszaru Paniów, dwa dla obszaru Centrum, a po jednym dla Bujakowa i Mokrego. Kolejne pięć wniosków odnosiło się do zmiany

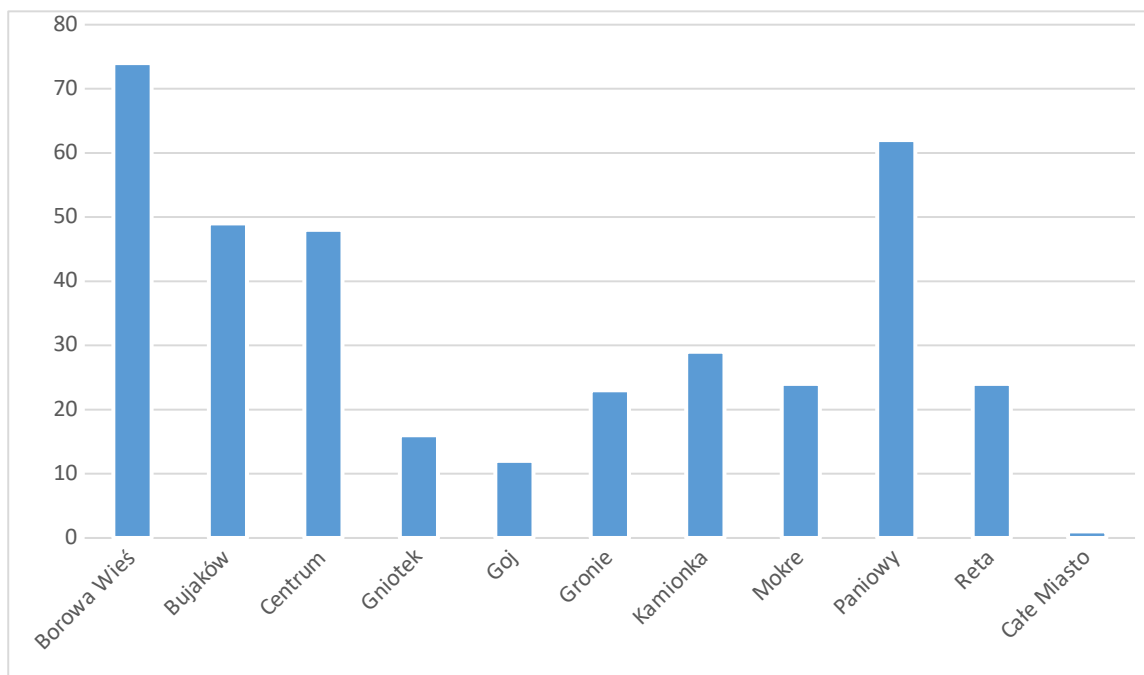
terenów komunikacyjnych, w tym przypadku przesunięcia terenu pod węzeł komunikacyjny w inne miejsce – wszystkie takie wnioski złożone były do obszaru Gniotka.

Tab. 3: Wnioski do studium z podziałem na przeznaczenia.

Źródło: opracowanie własne na podstawie danych pozyskanych z Urzędu Miasta w Mikołowie.

| obszar planistyczny               | Rodzaj wnioskowanego przeznaczenia terenu |                                |                 |                    |                      |      |
|-----------------------------------|---|--------------------------------|-----------------|--------------------|----------------------|------|
|                                   | tereny mieszkaniowe                       | tereny mieszkaniowo – usługowe | tereny rolnicze | tereny przemysłowe | tereny komunikacyjne | inne |
| Borowa Wieś                       | 5   | 0                              | 1               | 0                  | 0                    | 0    |
| Bujaków                           | 8   | 1                              | 0               | 0                  | 0                    | 0    |
| Centrum                           | 3   | 2                              | 0               | 1                  | 0                    | 1    |
| Gniotek                           | 8   | 0                              | 0               | 0                  | 5                    | 1    |
| Goj                               | 1   | 0                              | 0               | 0                  | 0                    | 0    |
| Gronie                            | 4   | 0                              | 0               | 0                  | 0                    | 0    |
| Kamionka                          | 4   | 0                              | 0               | 0                  | 0                    | 0    |
| Mokre                             | 4   | 1                              | 0               | 0                  | 0                    | 0    |
| Paniowy                           | 4   | 3                              | 0               | 1                  | 0                    | 1    |
| Reta                              | 1   | 0                              | 0               | 1                  | 0                    | 0    |
| Mokre,<br>Paniowy,<br>Borowa Wieś | 0   | 0                              | 0,5             | 0                  | 0,5                  | 0    |
| razem                             | 42  | 7                              | 1,5             | 3                  | 5,5                  | 3    |

W analizowanym okresie wniosków o zmianę przeznaczenia terenu w miejscowym planie zagospodarowania przestrzennego zostało złożonych 362. Najwięcej, bo aż 74, czyli 20% przypada na obszar Borowej Wsi. Następnie dzielnice, które posiadają znaczącą ilość to Paniowy – 62 wniosków, Bujaków – 49 oraz Centrum – 48.



Ryc. 9: Liczba wniosków o zmianę w miejscowych planach zagospodarowania przestrzennego w poszczególnych obszarach.

Źródło: opracowanie własne na podstawie danych pozyskanych z Urzędu Miasta w Mikołowie

Najwięcej wniosków dotyczyło zmiany terenów rolnych lub zielonych na tereny budowlane, zostało złożonych 238 (66%) takich wniosków (Borowa Wieś – 57, Paniowy – 48, Bujaków – 36, Centrum – 21). Następnie 42 wnioski odnosiły się do zmiany terenów na usługowe (Centrum – 13, Kamionka – 8, Gronie – 7). Zmiany na tereny mieszkaniowo – usługowe dotyczyło 38 wniosków (Borowa Wieś – 8, Centrum – 7, Paniowy – 6). Kolejne siedemnaście zmiany terenów komunikacyjnych, w wielu przypadkach zwężenie dróg w liniach rozgraniczających. Dwanaście wniosków zostało złożonych w sprawie pozostawienia terenów rolniczych i zielonych oraz piętnaście wniosków o innej tematyce.

Tab. 4: Wnioski do miejscowych planów zagospodarowania przestrzennego z podziałem na przeznaczenia.

Źródło: opracowanie własne na podstawie danych pozyskanych z Urzędu Miasta w Mikołowie.

| obszar planistyczny | Rodzaj wnioskowanego przeznaczenia terenu |                                |                 |                 |                      |      |
|---------------------|---|--------------------------------|-----------------|-----------------|----------------------|------|
|                     | tereny mieszkaniowe                       | tereny mieszkaniowo – usługowe | tereny usługowe | tereny rolnicze | tereny komunikacyjne | inne |
| Borowa Wieś         | 57  | 8                              | 4               | 0               | 5                    | 0    |
| Bujaków             | 36  | 1                              | 4               | 7               | 1                    | 0    |
| Centrum             | 21  | 7                              | 13              | 1               | 2                    | 4    |
| Gniotek             | 12  | 0                              | 0               | 0               | 0                    | 4    |
| Goj                 | 7   | 1                              | 2               | 2               | 0                    | 0    |
| Gronie              | 11  | 3                              | 7               | 1               | 0                    | 1    |
| Kamionka            | 15  | 3                              | 8               | 0               | 2                    | 1    |
| Mokre               | 19  | 5                              | 0               | 0               | 0                    | 0    |
| Paniowy             | 48  | 6                              | 2               | 0               | 4                    | 2    |
| Reta                | 11  | 4                              | 2               | 1               | 3                    | 3    |
| Całe miasto         | 1   | 0                              | 0               | 0               | 0                    | 0    |
| razem               | 238                                       | 38                             | 42              | 12              | 17                   | 15   |

Tab. 5: Wnioski dotyczące zmiany miejscowych planów zagospodarowania przestrzennego oraz studium uwarunkowań i kierunków zagospodarowania przestrzennego miasta Mikołowa w okresie od 01.04.2017 r. do 30.06.2021 r.

Źródło: opracowanie własne na podstawie danych pozyskanych z Urzędu Miasta w Mikołowie

| L.p. | Numer wniosku | Typ wniosku | data wpływu wniosku | skrót treści wniosku                     | jednostka planistyczna |
|------|---------------|-------------|---------------------|--|------------------------|
| 1    | 10            | zmiana mpzp | 11.04.2017          | zmiana na tereny mieszkaniowe            | Centrum                |
| 2    | 524           | zmiana mpzp | 18.04.2017          | zmiana na tereny usługowe                | Centrum                |
| 3    | 207           | zmiana mpzp | 20.04.2017          | zmiana na tereny mieszkaniowe            | Borowa Wieś            |
| 4    | 525           | zmiana mpzp | 27.04.2017          | zmiana na tereny mieszkaniowo – usługowe | Borowa Wieś            |
| 5    | 526           | zmiana mpzp | 27.04.2017          | zmiana na tereny mieszkaniowe            | Paniowy                |
| 6    | 527           | zmiana mpzp | 8.05.2017           | zmiana na tereny mieszkaniowe            | Paniowy                |
| 7    | 529           | zmiana mpzp | 8.05.2017           | zmiana na tereny mieszkaniowe            | Paniowy                |
| 8    | 528           | zmiana mpzp | 11.05.2017          | zmiana na tereny mieszkaniowe            | Centrum                |
| 9    | 530           | zmiana mpzp | 17.05.2017          | zmiana na tereny mieszkaniowe            | Bujaków                |

|    |     |                |            |   |             |
|----|-----|----------------|------------|---|-------------|
| 10 | 533 | zmiana mpzp    | 18.05.2017 | zmiana na tereny mieszkaniowe                                       | Borowa Wieś |
| 11 | 5   | zmiana mpzp    | 22.05.2017 | zmiana na tereny mieszkaniowe                                       | Gronie      |
| 12 | 532 | zmiana studium | 24.05.2017 | zmiana na tereny mieszkaniowe                                       | Centrum     |
| 13 | 135 | zmiana mpzp    | 25.05.2017 | zmiana na tereny mieszkaniowe                                       | Borowa Wieś |
| 14 | 46  | zmiana mpzp    | 26.05.2017 | zmiana na tereny mieszkaniowe                                       | Gniotek     |
| 15 | 531 | zmiana mpzp    | 26.05.2017 | zmiana na tereny mieszkaniowe                                       | Centrum     |
| 16 | 534 | zmiana mpzp    | 30.05.2017 | zmiana na tereny mieszkaniowe                                       | Reta        |
| 17 | 535 | zmiana mpzp    | 7.06.2017  | pozostawienie terenów rolnych                                       | Bujaków     |
| 18 | 536 | zmiana mpzp    | 7.06.2017  | zmiana na tereny mieszkaniowe                                       | Bujaków     |
| 19 | 538 | zmiana studium | 7.06.2017  | zmiana na teren cmentarza   | Gniotek     |
| 20 | 539 | zmiana mpzp    | 7.06.2017  | zmiana na tereny mieszkaniowe                                       | Gronie      |
| 21 | 540 | zmiana mpzp    | 12.06.2017 | zmiana na tereny mieszkaniowo –<br>usługowe                         | Centrum     |
| 22 | 542 | zmiana studium | 12.06.2017 | zmiana na tereny mieszkaniowe                                       | Gniotek     |
| 23 | 541 | zmiana mpzp    | 20.06.2017 | zmiana na tereny mieszkaniowe                                       | Borowa Wieś |
| 24 | 545 | zmiana studium | 22.06.2017 | zmiana na tereny mieszkaniowe                                       | Bujaków     |
| 25 | 543 | zmiana mpzp    | 26.06.2017 | utrzymanie zapisów obecnego mpzp,<br>tereny mieszkaniowo – usługowe | Gronie      |
| 26 | 544 | zmiana mpzp    | 26.06.2017 | utrzymanie zapisów obecnego mpzp,<br>tereny mieszkaniowo – usługowe | Gronie      |
| 27 | 550 | zmiana studium | 29.06.2017 | zmiana na tereny mieszkaniowo –<br>usługowe                         | Bujaków     |
| 28 | 546 | zmiana mpzp    | 30.06.2017 | pozostawienie terenów usługowych                                    | Gronie      |
| 29 | 547 | zmiana mpzp    | 4.07.2017  | zmiana na tereny mieszkaniowo –<br>usługowe                         | Paniowy     |
| 30 | 548 | zmiana mpzp    | 4.07.2017  | zmiana na tereny mieszkaniowo –<br>usługowe                         | Paniowy     |
| 31 | 549 | zmiana mpzp    | 13.07.2017 | zmiana na tereny mieszkaniowo –<br>usługowe                         | Gronie      |
| 32 | 551 | zmiana mpzp    | 17.07.2017 | zmiana na tereny mieszkaniowe                                       | Mokre       |
| 33 | 552 | zmiana studium | 27.07.2017 | zmiana na tereny mieszkaniowe                                       | Bujaków     |
| 34 | 553 | zmiana mpzp    | 28.07.2017 | zmiana na tereny mieszkaniowo –<br>usługowe                         | Mokre       |
| 35 | 554 | zmiana mpzp    | 31.07.2017 | zmiana na tereny mieszkaniowo –<br>usługowe                         | Mokre       |
| 36 | 555 | zmiana mpzp    | 2.08.2017  | zmiana na tereny mieszkaniowo –<br>usługowe                         | Goj         |
| 37 | 556 | zmiana mpzp    | 7.08.2017  | zmiana na tereny usługowe   | Centrum     |
| 38 | 566 | zmiana mpzp    | 8.08.2017  | zmiana na tereny mieszkaniowe                                       | Paniowy     |
| 39 | 557 | zmiana mpzp    | 9.08.2017  | zmiana na tereny mieszkaniowo –<br>usługowe                         | Paniowy     |
| 40 | 558 | zmiana mpzp    | 22.08.2017 | zmiana na tereny mieszkaniowe                                       | Paniowy     |
| 41 | 559 | zmiana mpzp    | 22.08.2017 | zmiana na tereny usługowe   | Centrum     |
| 42 | 560 | zmiana mpzp    | 23.08.2017 | zmiana na tereny mieszkaniowe                                       | Bujaków     |
| 43 | 561 | zmiana mpzp    | 30.08.2017 | zmiana na tereny mieszkaniowe                                       | Bujaków     |
| 44 | 568 | zmiana mpzp    | 1.09.2017  | zmiana na tereny mieszkaniowe                                       | Mokre       |
| 45 | 562 | zmiana mpzp    | 1.09.2017  | zmiana na tereny mieszkaniowe                                       | Bujaków     |
| 46 | 563 | zmiana mpzp    | 7.09.2017  | zmiana na tereny mieszkaniowe                                       | Borowa Wieś |
| 47 | 564 | zmiana mpzp    | 8.09.2017  | zmiana na tereny mieszkaniowe                                       | Borowa Wieś |
| 48 | 572 | zmiana mpzp    | 8.09.2017  | zmiana na tereny mieszkaniowe                                       | Kamionka    |



|    |        |                |            |  |                               |
|----|--------|----------------|------------|--|-------------------------------|
| 49 | 565    | zmiana mpzp    | 11.09.2017 | zmiana na tereny mieszkaniowe                                  | Borowa Wieś                   |
| 50 | 567    | zmiana mpzp    | 11.09.2017 | zmiana na tereny mieszkaniowe                                  | Borowa Wieś                   |
| 51 | 569    | zmiana mpzp    | 15.09.2017 | zmiana na tereny mieszkaniowo –<br>usługowe                    | Centrum                       |
| 52 | 570    | zmiana mpzp    | 18.09.2017 | zmiana na tereny mieszkaniowe                                  | Borowa Wieś                   |
| 53 | 573    | zmiana mpzp    | 18.09.2017 | zmiana na tereny mieszkaniowe                                  | Goj                           |
| 54 | 574    | zmiana mpzp    | 25.09.2017 | zmiana na tereny mieszkaniowe                                  | Bujaków                       |
| 55 | 579    | zmiana studium | 2.10.2017  | zmiana kategorii drogi, budynki<br>wspierające produkcję rolną | Mokre,<br>Paniowy,<br>Bujaków |
| 56 | 575    | zmiana mpzp    | 2.10.2017  | zmiana na tereny mieszkaniowo –<br>usługowe                    | Reta                          |
| 57 | 576    | zmiana mpzp    | 5.10.2017  | zmiana na tereny mieszkaniowe                                  | Borowa Wieś                   |
| 58 | 577    | zmiana mpzp    | 5.10.2017  | zmiana kategorii drogi   | Reta                          |
| 59 | 578    | zmiana studium | 9.10.2017  | zmiana na tereny mieszkaniowe                                  | Mokre                         |
| 60 | 580    | zmiana mpzp    | 13.10.2017 | zmiana na tereny przemysłowe                                   | Centrum                       |
| 61 | 581    | zmiana mpzp    | 19.10.2017 | budynki wspierające produkcję rolną                            | Bujaków                       |
| 62 | 582    | zmiana mpzp    | 30.10.2017 | zmiana na tereny mieszkaniowo –<br>usługowe                    | Kamionka                      |
| 63 | 583    | zmiana studium | 8.11.2017  | zmiana na tereny mieszkaniowe                                  | Mokre                         |
| 64 | 584    | zmiana mpzp    | 13.11.2017 | zmiana na tereny mieszkaniowe                                  | Paniowy                       |
| 65 | 585    | zmiana mpzp    | 14.11.2017 | zmiana na tereny usługowe                                      | Kamionka                      |
| 66 | 586    | zmiana mpzp    | 16.11.2017 | zmiana na tereny mieszkaniowe                                  | Bujaków                       |
| 67 | 587    | zmiana mpzp    | 27.11.2017 | zmiana na tereny mieszkaniowe<br>(rozbudowa budynku)           | Kamionka                      |
| 68 | 588    | zmiana mpzp    | 29.11.2017 | zmiana na tereny mieszkaniowo –<br>usługowe                    | Borowa Wieś                   |
| 69 | 589    | zmiana mpzp    | 5.12.2017  | zmiana na tereny mieszkaniowe<br>(wielorodzinne)               | całe miasto                   |
| 70 | 590    | zmiana studium | 28.12.2017 | zmiana na tereny mieszkaniowe                                  | Centrum                       |
| 71 | 591    | zmiana mpzp    | 29.12.2017 | zmiana na tereny mieszkaniowo –<br>usługowe                    | Bujaków                       |
| 72 | 592    | zmiana mpzp    | 29.12.2017 | zmiana na tereny mieszkaniowe                                  | Goj                           |
| 73 | 593    | zmiana mpzp    | 2.01.2018  | zmiana na tereny mieszkaniowe                                  | Mokre                         |
| 74 | 595    | zmiana mpzp    | 3.01.2018  | zmiana na tereny mieszkaniowo –<br>usługowe                    | Centrum                       |
| 75 | 594    | zmiana mpzp    | 9.01.2018  | zmiana na tereny usługowe                                      | Kamionka                      |
| 76 | 596    | zmiana mpzp    | 9.01.2018  | zmiana na tereny mieszkaniowe                                  | Paniowy                       |
| 77 | 597    | zmiana mpzp    | 11.01.2018 | zmiana na tereny komunikacyjne                                 | Paniowy                       |
| 78 | 598    | zmiana mpzp    | 11.01.2018 | zmiana na tereny mieszkaniowe                                  | Gronie                        |
| 79 | 599    | zmiana mpzp    | 15.01.2018 | zmiana na tereny mieszkaniowe                                  | Borowa Wieś                   |
| 80 | 246    | zmiana mpzp    | 16.01.2018 | przesunięcie terenu komunikacyjnego                            | Reta                          |
| 81 | 1GN/18 | zmiana mpzp    | 16.01.2018 | zmiana na tereny mieszkaniowe                                  | Gniotek                       |
| 82 | 600    | zmiana studium | 19.01.2018 | zmiana na tereny mieszkaniowe                                  | Borowa Wieś                   |
| 83 | 2GN/18 | zmiana mpzp    | 22.01.2018 | zmiana na tereny mieszkaniowe                                  | Gniotek                       |
| 84 | 286    | zmiana mpzp    | 24.01.2018 | zmiana na tereny mieszkaniowe                                  | Reta                          |
| 85 | 601    | zmiana mpzp    | 29.01.2018 | zmiana na tereny mieszkaniowe                                  | Borowa Wieś                   |
| 86 | 602    | zmiana mpzp    | 29.01.2018 | zmiana na tereny mieszkaniowe                                  | Centrum                       |
| 87 | 603    | zmiana studium | 6.02.2018  | zmiana na tereny mieszkaniowe                                  | Paniowy                       |

|     |     |                |            |   |             |
|-----|-----|----------------|------------|---|-------------|
| 88  | 604 | zmiana mpzp    | 7.02.2018  | zmiana na tereny mieszkaniowe               | Reta        |
| 89  | 605 | zmiana studium | 7.02.2018  | zmiana na tereny mieszkaniowe               | Gniotek     |
| 90  | 606 | zmiana mpzp    | 12.02.2018 | zmiana na tereny mieszkaniowe               | Bujaków     |
| 91  | 123 | zmiana mpzp    | 12.02.2018 | zmiana na tereny mieszkaniowe               | Bujaków     |
| 92  | 70  | zmiana mpzp    | 13.02.2018 | zmiana na tereny mieszkaniowe               | Bujaków     |
| 93  | 607 | zmiana mpzp    | 16.02.2018 | zmiana na tereny mieszkaniowo –<br>usługowe | Borowa Wieś |
| 94  | 608 | zmiana mpzp    | 20.02.2018 | zmiana na tereny mieszkaniowe               | Reta        |
| 95  | 609 | zmiana studium | 22.02.2018 | zmiana na tereny mieszkaniowe               | Borowa Wieś |
| 96  | 610 | zmiana mpzp    | 27.02.2018 | zmiana na tereny mieszkaniowe               | Kamionka    |
| 97  | 611 | zmiana mpzp    | 1.03.2018  | zmiana na tereny mieszkaniowe               | Paniowy     |
| 98  | 612 | zmiana mpzp    | 5.03.2018  | zmiana na tereny mieszkaniowo –<br>usługowe | Borowa Wieś |
| 99  | 613 | zmiana mpzp    | 7.03.2018  | zmiana na tereny mieszkaniowe               | Bujaków     |
| 100 | 614 | zmiana mpzp    | 7.03.2018  | zmiana na tereny mieszkaniowe               | Borowa Wieś |
| 101 | 615 | zmiana mpzp    | 14.03.2018 | zmiana na tereny mieszkaniowe               | Borowa Wieś |
| 102 | 616 | zmiana mpzp    | 14.03.2018 | zmiana na tereny mieszkaniowe               | Kamionka    |
| 103 | 617 | zmiana mpzp    | 14.03.2018 | zmiana na tereny mieszkaniowe               | Borowa Wieś |
| 104 | 618 | zmiana studium | 15.03.2018 | zmiana na tereny przemysłowe                | Reta        |
| 105 | 121 | zmiana mpzp    | 15.03.2018 | zmiana na tereny mieszkaniowo –<br>usługowe | Paniowy     |
| 106 | 620 | zmiana studium | 21.03.2018 | zmiana na tereny mieszkaniowe               | Centrum     |
| 107 | 621 | zmiana mpzp    | 26.03.2018 | zmiana na tereny mieszkaniowe               | Borowa Wieś |
| 108 | 622 | zmiana mpzp    | 27.03.2018 | zmiana na tereny usługowe                   | Reta        |
| 109 | 619 | zmiana mpzp    | 27.03.2018 | zmiana na tereny mieszkaniowo –<br>usługowe | Mokre       |
| 110 | 625 | zmiana mpzp    | 30.03.2018 | zmiana na tereny komunikacyjne              | Paniowy     |
| 111 | 626 | zmiana mpzp    | 3.04.2018  | zmiana na tereny mieszkaniowe               | Bujaków     |
| 112 | 627 | zmiana mpzp    | 10.04.2018 | zmiana na tereny mieszkaniowo –<br>usługowe | Centrum     |
| 113 | 628 | zmiana mpzp    | 16.04.2018 | zmiana na tereny mieszkaniowe               | Kamionka    |
| 114 | 192 | zmiana mpzp    | 16.04.2018 | zmiana na tereny mieszkaniowe               | Paniowy     |
| 115 | 623 | zmiana studium | 19.04.2018 | zmiana na tereny komunikacyjne              | Gniotek     |
| 116 | 624 | zmiana studium | 20.04.2018 | zmiana na tereny komunikacyjne              | Gniotek     |
| 117 | 629 | zmiana mpzp    | 14.05.2018 | zmiana na tereny mieszkaniowe               | Paniowy     |
| 118 | 630 | zmiana studium | 14.05.2018 | zmiana na tereny komunikacyjne              | Gniotek     |
| 119 | 631 | zmiana studium | 14.05.2018 | zmiana na tereny komunikacyjne              | Gniotek     |
| 120 | 632 | zmiana studium | 16.05.2018 | zmiana na tereny komunikacyjne              | Gniotek     |
| 121 | 165 | zmiana mpzp    | 17.05.2018 | usunięcie terenu pod komunikację            | Kamionka    |
| 122 | 633 | zmiana mpzp    | 24.05.2018 | zmiana na tereny usługowe                   | Centrum     |
| 123 | 634 | zmiana mpzp    | 25.05.2018 | pozostawienie terenów rolnych               | Bujaków     |
| 124 | 635 | zmiana mpzp    | 30.05.2018 | zmiana na tereny mieszkaniowe               | Reta        |
| 125 | 636 | zmiana mpzp    | 30.05.2018 | zmiana na tereny mieszkaniowe               | Reta        |
| 126 | 637 | zmiana mpzp    | 30.05.2018 | zmiana na tereny mieszkaniowe               | Bujaków     |
| 127 | 638 | zmiana mpzp    | 5.06.2018  | zmiana na tereny usługowe                   | Centrum     |
| 128 | 639 | zmiana studium | 5.06.2018  | zmiana na tereny mieszkaniowe               | Mokre       |
| 129 | 640 | zmiana mpzp    | 11.06.2018 | pozostawienie terenów rolnych               | Bujaków     |

|     |        |                          |            |   |             |
|-----|--------|--------------------------|------------|---|-------------|
| 130 | 641    | zmiana mpzp              | 11.06.2018 | pozostawienie terenów rolnych               | Bujaków     |
| 131 | 643    | zmiana mpzp              | 11.06.2018 | pozostawienie terenów rolnych               | Bujaków     |
| 132 | 3GN/18 | zmiana mpzp              | 15.06.2018 | zmiana na tereny mieszkaniowe               | Gniotek     |
| 133 | 642    | zmiana mpzp              | 15.06.2018 | pozostawienie terenów rolnych               | Bujaków     |
| 134 | 644    | zmiana mpzp              | 26.06.2018 | zmiana na tereny mieszkaniowe               | Reta        |
| 135 | 645    | zmiana mpzp              | 27.06.2018 | zmiana na tereny mieszkaniowo –<br>usługowe | Mokre       |
| 136 | 648    | zmiana mpzp              | 27.06.2018 | zmiana na tereny mieszkaniowe               | Mokre       |
| 137 | 649    | zmiana mpzp              | 27.06.2018 | zmiana na tereny mieszkaniowe               | Mokre       |
| 138 | 646    | zmiana studium           | 2.07.2018  | zmiana na tereny mieszkaniowe               | Paniowy     |
| 139 | 647    | zmiana mpzp              | 9.07.2018  | zmiana na tereny mieszkaniowe               | Centrum     |
| 140 | 4GN/18 | zmiana mpzp              | 10.07.2018 | zmiana na tereny mieszkaniowe               | Gniotek     |
| 141 | 650    | zmiana mpzp              | 12.07.2018 | zmiana na tereny mieszkaniowo –<br>usługowe | Borowa Wieś |
| 142 | 651    | zmiana mpzp              | 13.07.2018 | zmiana na tereny mieszkaniowe               | Kamionka    |
| 143 | 652    | zmiana mpzp              | 13.07.2018 | zmiana na tereny mieszkaniowe               | Reta        |
| 144 | 653    | zmiana mpzp              | 19.07.2018 | zmiana na tereny mieszkaniowe               | Reta        |
| 145 | 654    | zmiana studium           | 25.07.2018 | zmiana na tereny mieszkaniowe               | Gniotek     |
| 146 | 185    | zmiana mpzp              | 30.07.2018 | zmiana na tereny mieszkaniowe               | Kamionka    |
| 147 | 655    | zmiana mpzp              | 6.08.2018  | zmiana na tereny mieszkaniowo –<br>usługowe | Kamionka    |
| 148 | 656    | zmiana studium i<br>mpzp | 6.08.2018  | zmiana na tereny mieszkaniowe               | Bujaków     |
| 149 | 657    | zmiana mpzp              | 9.08.2018  | zmiana na tereny mieszkaniowe               | Paniowy     |
| 150 | 658    | zmiana mpzp              | 20.08.2018 | zmiana na tereny mieszkaniowe               | Centrum     |
| 151 | 659    | zmiana mpzp              | 20.08.2018 | zmiana na tereny usługowe                   | Centrum     |
| 152 | 97     | zmiana mpzp              | 23.08.2018 | zmiana na tereny mieszkaniowo –<br>usługowe | Reta        |
| 153 | 660    | zmiana mpzp              | 28.08.2018 | zmiana na tereny mieszkaniowe               | Borowa Wieś |
| 154 | 171    | zmiana mpzp              | 3.09.2018  | zmiana na tereny mieszkaniowe               | Paniowy     |
| 155 | 661    | zmiana mpzp              | 3.09.2018  | zmiana na tereny mieszkaniowe               | Centrum     |
| 156 | 662    | zmiana mpzp              | 10.09.2018 | zmiana na tereny mieszkaniowe               | Borowa Wieś |
| 157 | 663    | zmiana mpzp              | 1.10.2018  | zmiana na tereny usługowe                   | Kamionka    |
| 158 | 664    | zmiana studium           | 1.10.2018  | zmiana na tereny mieszkaniowe               | Gniotek     |
| 159 | 665    | zmiana mpzp              | 2.10.2018  | zmiana na tereny mieszkaniowe               | Paniowy     |
| 160 | 667    | zmiana mpzp              | 4.10.2018  | zmiana na tereny zielone                    | Reta        |
| 161 | 666    | zmiana mpzp              | 10.10.2018 | zmiana na tereny mieszkaniowe               | Borowa Wieś |
| 162 | 668    | zmiana mpzp              | 15.10.2018 | zmiana na tereny mieszkaniowe               | Bujaków     |
| 163 | 669    | zmiana mpzp              | 15.10.2018 | zmiana na tereny mieszkaniowe               | Bujaków     |
| 164 | 670    | zmiana mpzp              | 16.10.2018 | zmiana na tereny mieszkaniowe               | Borowa Wieś |
| 165 | 28     | zmiana mpzp              | 19.10.2018 | zmiana na tereny mieszkaniowe               | Goj         |
| 166 | 281    | zmiana mpzp              | 22.10.2018 | zmiana na tereny mieszkaniowe               | Paniowy     |
| 167 | 671    | zmiana mpzp              | 22.10.2018 | zmiana na tereny mieszkaniowe               | Mokre       |
| 168 | 672    | zmiana mpzp              | 24.10.2018 | zmiana na tereny usługowe                   | Borowa Wieś |
| 169 | 673    | zmiana mpzp              | 26.10.2018 | zmiana na tereny mieszkaniowe               | Paniowy     |
| 170 | 674    | zmiana mpzp              | 30.10.2018 | zmiana na tereny usługowe                   | Gronie      |
| 171 | 675    | zmiana mpzp              | 31.10.2018 | zmiana na tereny mieszkaniowe               | Mokre       |

|     |        |                |                          |   |             |
|-----|--------|----------------|--------------------------|---|-------------|
| 172 | 676    | zmiana mpzp    | 7.11.2018,<br>10.04.2019 | zmiana na tereny mieszkaniowe               | Paniowy     |
| 173 | 677    | zmiana studium | 7.11.2018                | zmiana na składowisko odpadów               | Paniowy     |
| 174 | 678    | zmiana mpzp    | 7.11.2018                | zmiana na składowisko odpadów               | Paniowy     |
| 175 | 679    | zmiana mpzp    | 13.11.2018               | zmiana na tereny usługowe                   | Centrum     |
| 176 | 680    | zmiana mpzp    | 15.11.2018               | zmiana na tereny komunikacyjne              | Paniowy     |
| 177 | 681    | zmiana mpzp    | 22.11.2018               | zmiana na tereny usługowe                   | Centrum     |
| 178 | 682    | zmiana mpzp    | 3.12.2018                | zmiana na tereny mieszkaniowe               | Bujaków     |
| 179 | 683    | zmiana mpzp    | 13.12.2018               | zmiana na tereny mieszkaniowe               | Bujaków     |
| 180 | 684    | zmiana mpzp    | 20.12.2018               | zmiana na tereny usługowe                   | Kamionka    |
| 181 | 685    | zmiana mpzp    | 28.12.2018               | zmiana na tereny mieszkaniowe               | Borowa Wieś |
| 182 | 686    | zmiana mpzp    | 28.12.2018               | zmiana na tereny mieszkaniowe               | Borowa Wieś |
| 183 | 687    | zmiana mpzp    | 28.12.2018               | zmiana na tereny usługowe                   | Paniowy     |
| 184 | 688    | zmiana mpzp    | 4.01.2019                | zmiana na tereny usługowe                   | Borowa Wieś |
| 185 | 689    | zmiana mpzp    | 9.01.2019                | zmiana na tereny usługowe                   | Kamionka    |
| 186 | 690    | zmiana mpzp    | 11.01.2019               | zmiana na tereny mieszkaniowe               | Bujaków     |
| 187 | 692    | zmiana mpzp    | 16.01.2019               | zmiana na tereny mieszkaniowe               | Goj         |
| 188 | 691    | zmiana mpzp    | 16.01.2019               | zmiana na tereny mieszkaniowe               | Goj         |
| 189 | 693    | zmiana mpzp    | 17.01.2019               | zmiana na tereny mieszkaniowe               | Bujaków     |
| 190 | 694    | zmiana mpzp    | 21.01.2019               | zmiana na tereny usługowe                   | Bujaków     |
| 191 | 695    | zmiana studium | 23.01.2019               | zmiana na tereny mieszkaniowe               | Bujaków     |
| 192 | 696    | zmiana mpzp    | 30.01.2019               | zmiana na tereny mieszkaniowe               | Centrum     |
| 193 | 697    | zmiana mpzp    | 6.02.2019                | zmiana na tereny zielone                    | Goj         |
| 194 | 698    | zmiana mpzp    | 12.02.2019               | zmiana na tereny mieszkaniowe               | Paniowy     |
| 195 | 699    | zmiana mpzp    | 14.02.2019               | zmiana na tereny usługowe                   | Centrum     |
| 196 | 700    | zmiana mpzp    | 18.02.2019               | zmiana na tereny mieszkaniowe               | Mokre       |
| 197 | 701    | zmiana mpzp    | 15.02.2019               | zmiana na tereny zielone                    | Goj         |
| 198 | 702    | zmiana mpzp    | 21.02.2019               | zmiana na tereny mieszkaniowe               | Paniowy     |
| 199 | 706    | zmiana mpzp    | 26.02.2019               | zmiana na tereny mieszkaniowe               | Centrum     |
| 200 | 703    | zmiana studium | 27.02.2019               | zmiana na tereny mieszkaniowe               | Gniotek     |
| 201 | 5GN/19 | zmiana mpzp    | 27.02.2019               | zmiana na tereny mieszkaniowe               | Gniotek     |
| 202 | 704    | zmiana mpzp    | 4.03.2019                | zmiana na tereny mieszkaniowe               | Bujaków     |
| 203 | 705    | zmiana mpzp    | 4.03.2019                | zmiana na tereny mieszkaniowe               | Borowa Wieś |
| 204 | 707    | zmiana studium | 4.03.2019                | zmiana na tereny mieszkaniowe               | Mokre       |
| 205 | 708    | zmiana mpzp    | 4.03.2019                | zmiana na tereny mieszkaniowe               | Mokre       |
| 206 | 709    | zmiana mpzp    | 6.03.2019                | zmiana na tereny mieszkaniowe               | Centrum     |
| 207 | 710    | zmiana mpzp    | 7.03.2019                | zmiana na tereny mieszkaniowe               | Kamionka    |
| 208 | 711    | zmiana mpzp    | 11.03.2019               | zmiana na tereny mieszkaniowe               | Centrum     |
| 209 | 712    | zmiana studium | 11.03.2019               | zmiana na tereny mieszkaniowe               | Kamionka    |
| 210 | 713    | zmiana mpzp    | 18.03.2019               | zmiana na tereny mieszkaniowe               | Borowa Wieś |
| 211 | 7GN/19 | zmiana mpzp    | 3.04.2019                | zmiana linii zabudowy                       | Gniotek     |
| 212 | 714    | zmiana mpzp    | 10.04.2019               | zmiana na tereny mieszkaniowo –<br>usługowe | Borowa Wieś |
| 213 | 676    | zmiana mpzp    | 10.04.2019               | zmiana na tereny mieszkaniowe               | Paniowy     |
| 214 | 715    | zmiana mpzp    | 15.04.2019               | zmiana na tereny mieszkaniowo –<br>usługowe | Paniowy     |

|     |        |                |            |  |             |
|-----|--------|----------------|------------|--|-------------|
| 215 | 716    | zmiana mpzp    | 15.04.2019 | zmiana na tereny usługowe                      | Goj         |
| 216 | 717    | zmiana mpzp    | 16.04.2019 | zmiana na tereny usługowe                      | Borowa Wieś |
| 217 | 7GN/19 | zmiana mpzp    | 16.04.2019 | zmiana linii zabudowy                          | Gniotek     |
| 218 | 6GN/19 | zmiana mpzp    | 17.04.2019 | zmiana na tereny mieszkaniowe                  | Gniotek     |
| 219 | 718    | zmiana mpzp    | 9.05.2019  | zmiana na tereny mieszkaniowe                  | Mokre       |
| 220 | 719    | zmiana studium | 9.05.2019  | zmiana na tereny mieszkaniowe                  | Mokre       |
| 221 | 720    | zmiana studium | 9.05.2019  | zmiana na tereny mieszkaniowe                  | Bujaków     |
| 222 | 721    | zmiana mpzp    | 13.05.2019 | zmiana na tereny mieszkaniowe                  | Bujaków     |
| 223 | 727    | zmiana mpzp    | 14.05.2019 | zmiana na tereny mieszkaniowe                  | Bujaków     |
| 224 | 722    | zmiana mpzp    | 15.05.2019 | usunięcie terenu pod komunikację               | Centrum     |
| 225 | 723    | zmiana mpzp    | 17.05.2019 | zmiana na tereny mieszkaniowe                  | Gronie      |
| 226 | 724    | zmiana mpzp    | 17.05.2019 | zmiana na tereny mieszkaniowe                  | Gronie      |
| 227 | 725    | zmiana mpzp    | 27.05.2019 | zmiana na tereny mieszkaniowe                  | Borowa Wieś |
| 228 | 726    | zmiana mpzp    | 27.05.2019 | zmiana na tereny mieszkaniowe                  | Borowa Wieś |
| 229 | 728    | zmiana mpzp    | 27.05.2019 | zmiana na tereny usługowe                      | Gronie      |
| 230 | 123    | zmiana mpzp    | 27.05.2019 | zmiana na tereny mieszkaniowe                  | Borowa Wieś |
| 231 | 729    | zmiana mpzp    | 31.05.2019 | zmiana na tereny mieszkaniowe                  | Kamionka    |
| 232 | 730    | zmiana studium | 31.05.2019 | zmiana na tereny mieszkaniowe                  | Gronie      |
| 233 | 731    | zmiana mpzp    | 3.06.2019  | zmniejszenie parametrów terenu komunikacyjnego | Borowa Wieś |
| 234 | 732    | zmiana mpzp    | 13.06.2019 | zmiana na tereny mieszkaniowe                  | Centrum     |
| 235 | 733    | zmiana mpzp    | 18.06.2019 | zmiana na tereny przemysłowe                   | Centrum     |
| 236 | 738    | zmiana studium | 19.06.2019 | zmian na tereny usługowe                       | Centrum     |
| 237 | 739    | zmiana mpzp    | 19.06.2019 | zmiana na tereny usługowe                      | Centrum     |
| 238 | 734    | zmiana mpzp    | 24.06.2019 | zmniejszenie parametrów terenu komunikacyjnego | Borowa Wieś |
| 239 | 735    | zmiana mpzp    | 24.06.2019 | zmiana na tereny mieszkaniowe                  | Paniowy     |
| 240 | 736    | zmiana mpzp    | 24.06.2019 | zmiana na tereny mieszkaniowo – usługowe       | Borowa Wieś |
| 241 | 737    | zmiana mpzp    | 24.06.2019 | zmiana na tereny mieszkaniowo – usługowe       | Paniowy     |
| 242 | 740    | zmiana mpzp    | 26.06.2019 | zmiana na tereny mieszkaniowe                  | Gronie      |
| 243 | 741    | zmiana mpzp    | 28.06.2019 | zmiana na tereny mieszkaniowe                  | Kamionka    |
| 244 | 125    | zmiana mpzp    | 5.07.2019  | zmiana na tereny mieszkaniowe                  | Kamionka    |
| 245 | 742    | zmiana mpzp    | 8.07.2019  | zmiana na tereny mieszkaniowe                  | Borowa Wieś |
| 246 | 743    | zmiana mpzp    | 8.07.2019  | zmiana na tereny mieszkaniowe                  | Borowa Wieś |
| 247 | 745    | zmiana mpzp    | 19.07.2019 | zmiana na tereny mieszkaniowe                  | Gronie      |
| 248 | 744    | zmiana mpzp    | 24.07.2019 | zmiana na tereny mieszkaniowe                  | Bujaków     |
| 249 | 746    | zmiana studium | 25.07.2019 | zmiana na tereny przemysłowe                   | Centrum     |
| 250 | 747    | zmiana mpzp    | 25.07.2019 | zmiana na tereny przemysłowe                   | Centrum     |
| 251 | 748    | zmiana mpzp    | 26.07.2019 | zmiana na tereny mieszkaniowe                  | Paniowy     |
| 252 | 749    | zmiana studium | 31.07.2019 | zmiana na tereny mieszkaniowe                  | Kamionka    |
| 253 | 750    | zmiana studium | 9.08.2019  | zmiana na tereny mieszkaniowe                  | Kamionka    |
| 254 | 751    | zmiana studium | 9.08.2019  | zmiana na tereny mieszkaniowe                  | Kamionka    |
| 255 | 752    | zmiana studium | 12.08.2019 | zmiana na tereny mieszkaniowe                  | Borowa Wieś |
| 256 | 753    | zmiana mpzp    | 12.08.2019 | zmiana na tereny zabudowy zagrodowej           | Bujaków     |

|     |        |                |            |  |             |
|-----|--------|----------------|------------|--|-------------|
| 257 | 754    | zmiana mpzp    | 14.08.2019 | zmiana na tereny mieszkaniowe                  | Paniowy     |
| 258 | 755    | zmiana mpzp    | 19.08.2019 | zmiana na tereny mieszkaniowe                  | Paniowy     |
| 259 | 756    | zmiana mpzp    | 26.08.2019 | zmiana na tereny mieszkaniowe                  | Paniowy     |
| 260 | 757    | zmiana mpzp    | 29.08.2019 | zmiana na tereny mieszkaniowe                  | Centrum     |
| 261 | 758    | zmiana mpzp    | 29.08.2019 | zmiana na tereny mieszkaniowe                  | Centrum     |
| 262 | 146    | zmiana mpzp    | 3.09.2019  | zmiana na tereny mieszkaniowe                  | Bujaków     |
| 263 | 759    | zmiana mpzp    | 3.09.2019  | zmiana na tereny mieszkaniowe                  | Bujaków     |
| 264 | 760    | zmiana mpzp    | 5.09.2019  | budynki wspierające produkcję rolną            | Gronie      |
| 265 | 761    | zmiana mpzp    | 5.09.2019  | zmiana na tereny mieszkaniowe                  | Gronie      |
| 266 | 762    | zmiana mpzp    | 5.09.2019  | zmiana na tereny usługowe                      | Centrum     |
| 267 | 763    | zmiana mpzp    | 10.09.2019 | zmiana na tereny mieszkaniowe                  | Paniowy     |
| 268 | 560    | zmiana mpzp    | 11.09.2019 | zmiana na tereny mieszkaniowe                  | Bujaków     |
| 269 | 764    | zmiana studium | 16.09.2019 | zmiana na tereny mieszkaniowe                  | Gniotek     |
| 270 | 765    | zmiana mpzp    | 19.09.2019 | zmiana na tereny mieszkaniowe                  | Centrum     |
| 271 | 766    | zmiana mpzp    | 19.09.2019 | zmiana na tereny mieszkaniowe                  | Mokre       |
| 272 | 767    | zmiana mpzp    | 20.09.2019 | zmiana na tereny usługowe                      | Gronie      |
| 273 | 768    | zmiana mpzp    | 20.09.2019 | zmiana na tereny usługowe                      | Centrum     |
| 274 | 769    | zmiana mpzp    | 30.09.2019 | zmiana na tereny mieszkaniowe                  | Kamionka    |
| 275 | 770    | zmiana mpzp    | 1.10.2019  | zmiana na tereny mieszkaniowe                  | Paniowy     |
| 276 | 154    | zmiana mpzp    | 7.10.2019  | zmiana na tereny mieszkaniowe                  | Borowa Wieś |
| 277 | 771    | zmiana mpzp    | 8.10.2019  | zmiana na tereny mieszkaniowe                  | Borowa Wieś |
| 278 | 772    | zmiana mpzp    | 9.10.2019  | zmiana na tereny mieszkaniowe                  | Borowa Wieś |
| 279 | 774    | zmiana mpzp    | 21.10.2019 | zmiana na tereny mieszkaniowe                  | Bujaków     |
| 280 | 773    | zmiana mpzp    | 30.10.2019 | zmiana na tereny usługowe                      | Gronie      |
| 281 | 707    | zmiana studium | 4.11.2019  | zmiana na tereny mieszkaniowe                  | Mokre       |
| 282 | 708    | zmiana mpzp    | 4.11.2019  | zmiana na tereny mieszkaniowe                  | Mokre       |
| 283 | 775    | zmiana mpzp    | 5.11.2019  | zmiana na tereny przemysłowe                   | Centrum     |
| 284 | 776    | zmiana mpzp    | 5.11.2019  | zmiana na tereny mieszkaniowe                  | Paniowy     |
| 285 | 777    | zmiana mpzp    | 15.11.2019 | zmiana na tereny mieszkaniowe                  | Borowa Wieś |
| 286 | 8GN/19 | zmiana mpzp    | 15.11.2019 | zmiana na tereny mieszkaniowe                  | Gniotek     |
| 287 | 9GN/19 | zmiana mpzp    | 15.11.2019 | zmiana linii zabudowy                          | Gniotek     |
| 288 | 85     | zmiana mpzp    | 15.11.2019 | zmiana na tereny mieszkaniowe                  | Paniowy     |
| 289 | 778    | zmiana mpzp    | 18.11.2019 | zmiana na tereny mieszkaniowe                  | Mokre       |
| 290 | 779    | zmiana mpzp    | 21.11.2019 | zmiana na tereny usługowe                      | Kamionka    |
| 291 | 780    | zmiana mpzp    | 22.11.2019 | zmniejszenie parametrów terenu komunikacyjnego | Borowa Wieś |
| 292 | 781    | zmiana mpzp    | 27.11.2019 | zmiana na tereny mieszkaniowe                  | Paniowy     |
| 293 | 784    | zmiana studium | 29.11.2019 | zmiana na tereny mieszkaniowe                  | Bujaków     |
| 294 | 785    | zmiana mpzp    | 29.11.2019 | zmiana na tereny mieszkaniowe                  | Bujaków     |
| 295 | 782    | zmiana mpzp    | 3.12.2019  | zmiana na tereny mieszkaniowe                  | Borowa Wieś |
| 296 | 584    | zmiana mpzp    | 3.12.2019  | zmiana na tereny mieszkaniowe                  | Paniowy     |
| 297 | 783    | zmiana mpzp    | 5.12.2019  | zmiana na tereny mieszkaniowe                  | Borowa Wieś |
| 298 | 49     | zmiana mpzp    | 9.12.2019  | zmiana na tereny mieszkaniowe                  | Centrum     |
| 299 | 588    | zmiana mpzp    | 10.12.2019 | zmiana na tereny mieszkaniowo – usługowe       | Borowa Wieś |

|     |         |                |            |  |             |
|-----|---------|----------------|------------|--|-------------|
| 300 | 786     | zmiana mpzp    | 13.01.2020 | zmiana na tereny mieszkaniowe                  | Borowa Wieś |
| 301 | 584     | zmiana mpzp    | 13.01.2020 | zmiana na tereny mieszkaniowe                  | Paniowy     |
| 302 | 777     | Zmiana mpzp    | 13.01.2020 | Zmiana na tereny mieszkaniowe                  | Borowa Wieś |
| 303 | 584     | Zmiana mpzp    | 13.01.2020 | Zmiana na tereny mieszkaniowe                  | Paniowy     |
| 304 | 788     | zmiana studium | 20.01.2020 | zmiana na tereny mieszkaniowo –<br>usługowe    | Paniowy     |
| 305 | 789     | zmiana studium | 20.01.2020 | zmiana na tereny mieszkaniowo –<br>usługowe    | Paniowy     |
| 306 | 790     | zmiana studium | 20.01.2020 | zmiana na tereny mieszkaniowo –<br>usługowe    | Paniowy     |
| 307 | 791     | zmiana mpzp    | 20.01.2020 | zmiana na tereny mieszkaniowe                  | Borowa Wieś |
| 308 | 792     | zmiana studium | 21.01.2020 | zmiana na tereny mieszkaniowe                  | Gniotek     |
| 309 | 10GN/20 | zmiana mpzp    | 24.01.2020 | zmiana na tereny mieszkaniowe                  | Gniotek     |
| 310 | 787     | zmiana mpzp    | 11.02.2020 | zmiana na tereny mieszkaniowe                  | Paniowy     |
| 311 | 793     | zmiana mpzp    | 11.02.2020 | zmiana na teren oczyszczalni ścieków           | Reta        |
| 312 | 793     | zmiana mpzp    | 14.02.2020 | zmiana na teren oczyszczalni ścieków           | Reta        |
| 313 | 794     | zmiana mpzp    | 17.02.2020 | zmiana na tereny mieszkaniowe                  | Paniowy     |
| 314 | 795     | zmiana studium | 18.02.2020 | zmiana na tereny mieszkaniowe                  | Paniowy     |
| 315 | 797     | zmiana mpzp    | 20.02.2020 | zmiana na tereny mieszkaniowo –<br>usługowe    | Reta        |
| 316 | 798     | zmiana mpzp    | 21.02.2020 | zmiana wysokości zabudowy                      | Bujaków     |
| 317 | 799     | zmiana mpzp    | 24.02.2020 | zmiana na tereny mieszkaniowe                  | Paniowy     |
| 318 | 796     | zmiana mpzp    | 25.02.2020 | zmiana na tereny mieszkaniowe                  | Goj         |
| 319 | 777     | Zmiana mpzp    | 26.02.2020 | Zmiana na tereny mieszkaniowe                  | Borowa Wieś |
| 320 | 584     | Zmiana mpzp    | 26.02.2020 | Zmiana na tereny mieszkaniowe                  | Paniowy     |
| 321 | 800     | zmiana mpzp    | 2.03.2020  | zmiana na tereny mieszkaniowe                  | Centrum     |
| 322 | 375     | zmiana mpzp    | 2.03.2020  | likwidacja terenu komunikacji                  | Paniowy     |
| 323 | 11GN/20 | zmiana mpzp    | 2.03.2020  | zmiana na tereny mieszkaniowe                  | Gniotek     |
| 324 | 691     | zmiana mpzp    | 2.03.2020  | zmiana na tereny mieszkaniowe                  | Goj         |
| 325 | 801     | zmiana mpzp    | 20.04.2020 | zmiana na tereny mieszkaniowe                  | Borowa Wieś |
| 326 | 96      | zmiana mpzp    | 8.05.2020  | zmiana na tereny mieszkaniowo –<br>usługowe    | Reta        |
| 327 | 144     | zmiana mpzp    | 15.05.2020 | zmiana na tereny mieszkaniowe                  | Paniowy     |
| 328 | 802     | zmiana mpzp    | 8.06.2020  | zmiana na tereny mieszkaniowe                  | Paniowy     |
| 329 | 803     | zmiana studium | 17.06.2020 | zmiana na tereny mieszkaniowe                  | Goj         |
| 330 | 804     | zmiana mpzp    | 18.06.2020 | zmiana na tereny usługowe                      | Kamionka    |
| 331 | 805     | zmiana mpzp    | 3.07.2020  | zmiana na tereny mieszkaniowe                  | Mokre       |
| 332 | 806     | zmiana mpzp    | 8.07.2020  | zmiana na tereny mieszkaniowe                  | Mokre       |
| 333 | 807     | zmiana mpzp    | 8.07.2020  | zmiana na tereny usługowe                      | Reta        |
| 334 | 808     | zmiana studium | 13.07.2020 | zmiana na tereny mieszkaniowe                  | Borowa Wieś |
| 335 | 809     | zmiana mpzp    | 20.07.2020 | zmiana na tereny mieszkaniowe                  | Centrum     |
| 336 | 810     | zmiana mpzp    | 22.07.2020 | zmiana na tereny mieszkaniowo –<br>usługowe    | Borowa Wieś |
| 337 | 811     | zmiana mpzp    | 30.07.2020 | zmiana na tereny mieszkaniowe                  | Bujaków     |
| 338 | 812     | zmiana mpzp    | 3.08.2020  | zmiana na tereny mieszkaniowe                  | Borowa Wieś |
| 339 | 813     | zmiana studium | 6.08.2020  | zmiana na tereny mieszkaniowe                  | Bujaków     |
| 340 | 814     | zmiana mpzp    | 24.08.2020 | zmiana na tereny infrastruktury<br>technicznej | Gronie      |

|     |         |                |            |  |             |
|-----|---------|----------------|------------|--|-------------|
| 341 | 815     | zmiana mpzp    | 26.08.2020 | zmiana na tereny mieszkaniowe                      | Borowa Wieś |
| 342 | 816     | zmiana mpzp    | 26.08.2020 | zmiana na tereny mieszkaniowe                      | Borowa Wieś |
| 343 | 817     | zmiana mpzp    | 26.08.2020 | zmiana na tereny mieszkaniowe                      | Borowa Wieś |
| 344 | 818     | zmiana mpzp    | 26.08.2020 | zmiana na tereny mieszkaniowo –<br>usługowe        | Centrum     |
| 345 | 819     | zmiana mpzp    | 31.08.2020 | zmiana na tereny mieszkaniowe                      | Borowa Wieś |
| 346 | 821     | zmiana mpzp    | 4.09.2020  | zmiana na tereny usługowe                          | Bujaków     |
| 347 | 820     | zmiana mpzp    | 9.09.2020  | poprawienie przebiegu terenów<br>komunikacyjnych   | Reta        |
| 348 | 584     | Zmiana mpzp    | 11.09.2020 | Zmiana na tereny mieszkaniowe                      | Paniowy     |
| 349 | 777     | Zmiana mpzp    | 11.09.2020 | Zmiana na tereny mieszkaniowe                      | Borowa Wieś |
| 350 | 822     | zmiana mpzp    | 23.09.2020 | zmiana na tereny mieszkaniowe                      | Borowa Wieś |
| 351 | 823     | zmiana mpzp    | 24.09.2020 | zmiana na tereny mieszkaniowe                      | Borowa Wieś |
| 352 | 824     | zmiana mpzp    | 24.09.2020 | zmiana na tereny mieszkaniowe                      | Borowa Wieś |
| 353 | 825     | zmiana mpzp    | 25.09.2020 | zmiana na tereny mieszkaniowe                      | Borowa Wieś |
| 354 | 826     | zmiana mpzp    | 25.09.2020 | zmiana na tereny mieszkaniowe                      | Borowa Wieś |
| 355 | 827     | zmiana mpzp    | 25.09.2020 | zmiana na tereny mieszkaniowe                      | Borowa Wieś |
| 356 | 828     | zmiana mpzp    | 29.09.2020 | zmiana na tereny mieszkaniowe                      | Borowa Wieś |
| 357 | 829     | zmiana mpzp    | 29.09.2020 | zmiana na tereny mieszkaniowe i tereny<br>rolnicze | Borowa Wieś |
| 358 | 830     | zmiana mpzp    | 1.10.2020  | zmiana na tereny usługowe                          | Borowa Wieś |
| 359 | 831     | zmiana mpzp    | 8.10.2020  | zmiana na tereny usługowe                          | Kamionka    |
| 360 | 832     | zmiana mpzp    | 20.10.2020 | zmiana na tereny zielone                           | Centrum     |
| 361 | 833     | zmiana mpzp    | 3.11.2020  | zmiana na tereny mieszkaniowe                      | Goj         |
| 362 | 834     | zmiana mpzp    | 4.11.2020  | zmiana na tereny mieszkaniowe                      | Borowa Wieś |
| 363 | 835     | zmiana mpzp    | 18.11.2020 | zmiana na tereny usługowe                          | Bujaków     |
| 364 | 836     | zmiana mpzp    | 20.11.2020 | zmiana na tereny usługowe                          | Goj         |
| 365 | 837     | zmiana mpzp    | 18.12.2020 | zmiana na tereny mieszkaniowe                      | Mokre       |
| 366 | 75      | zmiana mpzp    | 7.01.2021  | zmiana na tereny mieszkaniowe                      | Borowa Wieś |
| 367 | 838     | zmiana studium | 19.01.2021 | zmiana na tereny mieszkaniowe                      | Gronie      |
| 368 | 839     | zmiana studium | 19.01.2021 | zmiana na tereny mieszkaniowe                      | Gronie      |
| 369 | 584     | Zmiana mpzp    | 20.01.2021 | Zmiana na tereny mieszkaniowe                      | Paniowy     |
| 370 | 777     | Zmiana mpzp    | 20.01.2021 | Zmiana na tereny mieszkaniowe                      | Borowa Wieś |
| 371 | 840     | zmiana mpzp    | 28.01.2021 | usunięcie drogi                                    | Kamionka    |
| 372 | 115     | zmiana mpzp    | 4.02.2021  | zmiana na tereny mieszkaniowe                      | Paniowy     |
| 373 | 841     | zmiana mpzp    | 4.02.2021  | zmiana na tereny usługowe                          | Gronie      |
| 374 | 842     | zmiana studium | 9.02.2021  | zmiana na tereny mieszkaniowe                      | Reta        |
| 375 | 843     | zmiana mpzp    | 18.02.2021 | zmiana na tereny usługowe                          | Gronie      |
| 376 | 844     | zmiana mpzp    | 18.02.2021 | zmiana na tereny mieszkaniowe                      | Centrum     |
| 377 | 845     | zmiana mpzp    | 19.02.2021 | zmiana na tereny mieszkaniowe                      | Borowa Wieś |
| 378 | 584     | Zmiana mpzp    | 26.02.2021 | Zmiana na tereny mieszkaniowe                      | Paniowy     |
| 379 | 777     | Zmiana mpzp    | 26.02.2021 | Zmiana na tereny mieszkaniowe                      | Borowa Wieś |
| 380 | 600     | zmiana studium | 1.03.2021  | zmiana na tereny mieszkaniowe                      | Borowa Wieś |
| 381 | 846     | zmiana mpzp    | 3.03.2021  | zmiana na tereny mieszkaniowe                      | Bujaków     |
| 382 | 12RE/21 | zmiana mpzp    | 25.03.2021 | zmiana na tereny mieszkaniowe                      | Reta        |
| 383 | 666     | zmiana mpzp    | 12.04.2021 | zmiana na tereny mieszkaniowe                      | Borowa Wieś |



|     |         |                |            |   |             |
|-----|---------|----------------|------------|---|-------------|
| 384 | 847     | zmiana mpzp    | 12.04.2021 | zmiana na tereny mieszkaniowe               | Paniowy     |
| 385 | 13RE/21 | zmiana mpzp    | 14.04.2021 | zmiana na teren oczyszczalni ścieków        | Reta        |
| 386 | 14GN/21 | zmiana mpzp    | 15.04.2021 | zmiana wysokości zabudowy                   | Gniotek     |
| 387 | 849     | zmiana mpzp    | 19.04.2021 | zmiana na tereny mieszkaniowe               | Centrum     |
| 388 | 850     | zmiana mpzp    | 22.04.2021 | zmniejszenie terenów komunikacyjnych        | Borowa Wieś |
| 389 | 851     | zmiana mpzp    | 23.04.2021 | nowe układy komunikacyjne                   | Centrum     |
| 390 | 853     | zmiana mpzp    | 30.04.2021 | zmiana na tereny mieszkaniowe               | Mokre       |
| 391 | 848     | zmiana mpzp    | 30.04.2021 | zmiana na tereny mieszkaniowe               | Mokre       |
| 392 | 852     | zmiana mpzp    | 4.05.2021  | zmiana na tereny mieszkaniowe               | Paniowy     |
| 393 | 854     | zmiana mpzp    | 10.05.2021 | usunięcie terenu pod komunikację            | Borowa Wieś |
| 394 | 112     | zmiana mpzp    | 11.05.2021 | zmiana na tereny mieszkaniowo –<br>usługowe | Mokre       |
| 395 | 855     | zmiana studium | 26.05.2021 | zmiana na tereny zabudowy zagrodowej        | Borowa Wieś |
| 396 | 854     | zmiana mpzp    | 26.05.2021 | usunięcie terenu pod komunikację            | Borowa Wieś |
| 397 | 856     | zmiana mpzp    | 1.06.2021  | zmiana na tereny mieszkaniowe               | Kamionka    |
| 398 | 712     | zmiana studium | 7.06.2021  | zmiana na tereny mieszkaniowe               | Kamionka    |
| 399 | 857     | zmiana mpzp    | 9.06.2021  | zmiana na tereny mieszkaniowo –<br>usługowe | Kamionka    |
| 400 | 858     | zmiana mpzp    | 11.06.2021 | zmiana na teren oczyszczalni ścieków        | Kamionka    |
| 401 | 47      | zmiana mpzp    | 17.06.2021 | zmiana na tereny mieszkaniowe               | Mokre       |
| 402 | 859     | zmiana mpzp    | 18.06.2021 | pozostawienie terenu mieszkaniowego         | Kamionka    |
| 403 | 860     | zmiana mpzp    | 21.06.2021 | zmiana na tereny mieszkaniowo –<br>usługowe | Centrum     |
| 404 | 46      | zmiana mpzp    | 21.06.2021 | zmiana na tereny mieszkaniowo –<br>usługowe | Centrum     |
| 405 | 15RE/21 | zmiana mpzp    | 21.06.2021 | zmiana na tereny mieszkaniowe               | Reta        |
| 406 | 712     | zmiana studium | 21.06.2021 | zmiana na tereny mieszkaniowe               | Kamionka    |
| 407 | 861     | zmiana mpzp    | 23.06.2021 | zmiana na tereny mieszkaniowe               | Paniowy     |
| 408 | 862     | zmiana mpzp    | 28.06.2021 | przesunięcie terenu komunikacyjnego         | Bujaków     |
| 409 | 787     | zmiana mpzp    | 28.06.2021 | zmiana na tereny mieszkaniowe               | Paniowy     |
| 410 | 520     | Zmiana mpzp    | 28.06.2021 | Zmiana na tereny mieszkaniowe               | Paniowy     |
| 411 | 141     | zmiana mpzp    | 30.06.2021 | zmiana na tereny mieszkaniowe               | Bujaków     |
| 412 | 206     | Zmiana mpzp    | 08.07.2021 | Zmiana na tereny mieszkaniowe               | Borowa Wieś |
| 413 | 863     | Zmiana mpzp    | 14.07.2021 | Zmiana na tereny mieszkaniowe               | Paniowy     |
| 414 | 85      | Zmiana mpzp    | 14.07.2021 | Zmiana na tereny mieszkaniowe               | Paniowy     |
| 415 | 5       | Zmiana mpzp    | 19.07.2021 | Zmiana na tereny mieszkaniowe               | Gronie      |
| 416 | 864     | Zmiana studium | 20.07.2021 | Zmiana na tereny mieszkaniowe               | Paniowy     |
| 417 | 865     | Zmiana mpzp    | 20.07.2021 | Zmiana na tereny mieszkaniowe               | Paniowy     |
| 418 | 866     | Zmiana mpzp    | 21.07.2021 | Zmiana na tereny mieszkaniowe               | Borowa Wieś |
| 419 | 867     | Zmiana mpzp    | 23.07.2021 | Zmiana na tereny mieszkaniowe               | Paniowy     |
| 420 | 868     | Zmiana studium | 22.07.2021 | Zmiana na tereny mieszkaniowo –<br>usługowe | Centrum     |
| 421 | 16GN/21 | Zmiana mpzp    | 26.07.2021 | Zmiana na tereny mieszkaniowe               | Gniotek     |
| 422 | 17GN/21 | Zmiana mpzp    | 27.07.2021 | Zmiana na tereny mieszkaniowe               | Gniotek     |
| 423 | 869     | Zmiana mpzp    | 02.08.2021 | Zmiana na tereny mieszkaniowe               | Borowa Wieś |
| 424 | 26      | Zmiana mpzp    | 02.08.2021 | Zmiana na tereny mieszkaniowe               | Bujaków     |
| 425 | 868     | Zmiana studium | 03.08.2021 | Zmiana na tereny mieszkaniowo -             | Centrum     |

|     |         |                          |            | usługowe                                    |             |
|-----|---------|--------------------------|------------|---|-------------|
| 426 | 870     | Zmiana mpzp              | 04.08.2021 | Zmiana na tereny mieszkaniowo –<br>usługowe | Paniowy     |
| 427 | 871     | Zmiana mpzp              | 05.08.2021 | Zmiana na tereny mieszkaniowe               | Paniowy     |
| 428 | 872     | Zmiana mpzp              | 06.08.2021 | Zmiana na tereny mieszkaniowe               | Paniowy     |
| 429 | 873     | Zmiana studium           | 10.08.2021 | Zmiana na tereny mieszkaniowe               | Gniotek     |
| 430 | 874     | Zmiana mpzp i<br>studium | 18.08.2021 | Zmiana na tereny mieszkaniowe               | Gronie      |
| 431 | 875     | Zmiana mpzp              | 23.08.2021 | Zmiana na tereny mieszkaniowe               | Paniowy     |
| 432 | 876     | Zmiana mpzp              | 26.08.2021 | Zmiana na tereny mieszkaniowe               | Paniowy     |
| 433 | 648     | Zmiana mpzp              | 28.08.2021 | Zmiana na tereny mieszkaniowe               | Mokre       |
| 434 | 18GN/21 | Zmiana mpzp              | 02.09.2021 | Zwiększenie wysokości zabudowy              | Gniotek     |
| 435 | 877     | Zmiana mpzp              | 10.09.2021 | Zmiana na tereny usługowe                   | Centrum     |
| 436 | 878     | Zmiana mpzp              | 13.09.2021 | Zmiana na tereny mieszkaniowe               | Paniowy     |
| 437 | 879     | Zmiana mpzp              | 22.09.2021 | Zmiana na tereny mieszkaniowe               | Mokre       |
| 438 | 880     | Zmiana mpzp              | 22.09.2021 | Zmiana na tereny mieszkaniowe               | Paniowy     |
| 439 | 775     | Zmiana mpzp              | 24.09.2021 | Zmiana na tereny przemysłowe                | Centrum     |
| 440 | 840     | Zmiana mpzp              | 05.10.2021 | Usunięcie drogi                             | Kamionka    |
| 441 | 881     | Zmiana mpzp              | 12.10.2021 | Zmiana na tereny mieszkaniowe               | Bujaków     |
| 442 | 882     | Zmiana mpzp              | 14.10.2021 | Zmiana na tereny mieszkaniowe               | Paniowy     |
| 443 | 883     | Zmiana mpzp i<br>studium | 19.10.2021 | Zmiana na tereny mieszkaniowe               | Bujaków     |
| 444 | 884     | Zmiana mpzp              | 04.11.2021 | Zmiany w terenach mieszkaniowych            | Kamionka    |
| 445 | 658     | Zmiana mpzp              | 09.11.2021 | Zmiana na tereny mieszkaniowe               | Centrum     |
| 446 | 885     | Zmiana mpzp              | 17.11.2021 | Zmiana na tereny usługowe                   | Bujaków     |
| 447 | 142     | Zmiana mpzp              | 26.11.2021 | Zmiana na tereny mieszkaniowe               | Gronie      |
| 448 | 886     | Zmiana studium           | 16.12.2021 | Zmiana na tereny mieszkaniowe               | Borowa Wieś |
| 449 | 887     | Zmiana mpzp              | 15.12.2021 | Zmiana na tereny mieszkaniowe               | Centrum     |
| 450 | 888     | Zmiana studium           | 15.12.2021 | Zmiana na tereny mieszkaniowe               | Centrum     |
| 451 | 890     | Zmiana studium           | 28.12.2021 | Zmiana na tereny przemysłowe                | Paniowy     |
| 452 | 584     | Zmiana mpzp              | 28.12.2021 | Zmiana na tereny mieszkaniowe               | Paniowy     |
| 453 | 777     | Zmiana mpzp              | 28.12.2021 | Zmiana na tereny mieszkaniowe               | Borowa Wieś |
| 454 | 890     | Zmiana mpzp              | 30.12.2021 | Sprzeciw przeciwko budowie hal              | Reta        |

### 3. Decyzje o warunkach zabudowy i decyzje o ustaleniu lokalizacji celu publicznego

Na terenach, gdzie nie ma uchwalonego miejscowego planu zagospodarowaniu przestrzennego należy stosować warunki zabudowy i zagospodarowania terenu, które wydawane są w formie decyzji o warunkach zabudowy lub o lokalizacji celu publicznego, o czym mówi art. 4 ust. 2 ustawy o planowaniu i zagospodarowaniu przestrzennym z dnia 27 marca 2003 r. (t.j. Dz. U. z 2022 r. poz. 503 z późn. zm.)<sup>13</sup>:

<sup>13</sup> Ustawa o planowaniu i zagospodarowaniu przestrzennym z dnia 27 marca 2003 r. (t.j. Dz. U. z 2022 r. poz. 503 z późn. zm.)

„4. 2. W przypadku braku miejscowego planu zagospodarowania przestrzennego określenie sposobów zagospodarowania i warunków zabudowy terenu następuje w drodze decyzji o warunkach zabudowy i zagospodarowania terenu, przy czym:

- 1 lokalizację inwestycji celu publicznego ustala się w drodze decyzji o lokalizacji inwestycji celu publicznego;
- 2 sposób zagospodarowania terenu i warunki zabudowy dla innych inwestycji ustala się w drodze decyzji o warunkach zabudowy.”

Decyzja o warunkach zabudowy i zagospodarowania terenu nie zastępuje aktu prawa miejscowego, którym w tym wypadku jest miejscowy plan zagospodarowania przestrzennego, ponieważ nie określa ona przeznaczenia danego terenu, a tylko rodzaj inwestycji. Może ona określać kształt, wielkość, wysokość, czy posadowienie budynku na działce oraz inne elementy, które mają wpływ na estetykę i ład przestrzenny w danym terenie.

W okresie od 01.04.2020 r. do 31.12.2021 r. zostało wydanych tylko sześć takich decyzji, ze względu na pokrycie miejscowymi planami zagospodarowania przestrzennego ponad 99% powierzchni terenów Mikołowa. Cztery z nich dotyczyły lokalizacji celu publicznego, a jedna warunków zabudowy i zagospodarowania terenu.

Tab. 6: Decyzje warunków zabudowy i zagospodarowania terenu oraz lokalizacji inwestycji celu publicznego.

Źródło: opracowanie własne na podstawie materiałów pozyskanych z Urzędu Miasta w Mikołowie

| L.p. | Nr wniosku | Data wpływu wniosku | Nazwa inwestycji  | Data wydania decyzji            |
|------|------------|---------------------|---|---------------------------------|
| 1.   | 1/2017     | 22.08.2017          | Budowa obiektu stacjonarnej myjni parowej z zadaszeniami bocznymi nad stanowiskami postoju samochodów osobowych, w Mikołowie, w rejonie ul. Młyńskiej, Pszczyńskiej i Krakowskiej;                                      | 13.12.2018<br>(decyzja odmowna) |
| 2.   | 2/2017     | 20.10.2017          | Budowa odcinka linii kablowej, w Mikołowie, w rejonie ul. Reta Śmiłowicka;  | 15.12.2017                      |
| 3.   | 3/2017     | 30.11.2017          | Budowa odcinka sieci gazowej, w Mikołowie, przy ul. Kolonia Huta;   | 15.02.2018                      |
| 4.   | 1/2018     | 11.10.2018          | Likwidacja szkód górniczych w obrębie koryta potoku „Jasienica” wywołanych planowaną eksploatacją górniczą KWK „Budryk” w celu zapewnienia grawitacyjnego przepływu wody w cieku, w Mikołowie, przy ul. Karola Darwina; | 28.12.2018                      |
| 5.   | 2/2018     | 14.10.2018          | Budowa sieci oświetlenia drogowego  | 26.10.2018                      |

|    |        |            |  |   |
|----|--------|------------|--|---|
|    |        |            | na skwerze (budowa trzech słupów oświetleniowych), w Mikołowie, przy ul. Tadeusza Więcka;  | (przekazanie sprawy do Burmistrza Miasta Łaziska Górne) |
| 6. | 1/2021 | 02.06.2021 | Rozbudowa sieci gazowej z rur PE DN 110 przy ul. Jastrzębiej w Mikołowie na terenie działek nr 144/20, 117/20, 121/20 na głębokości ok. 1,1 m pod powierzchnią terenu, o długości gazowej 7-10 MB. | 15.07.2021  |

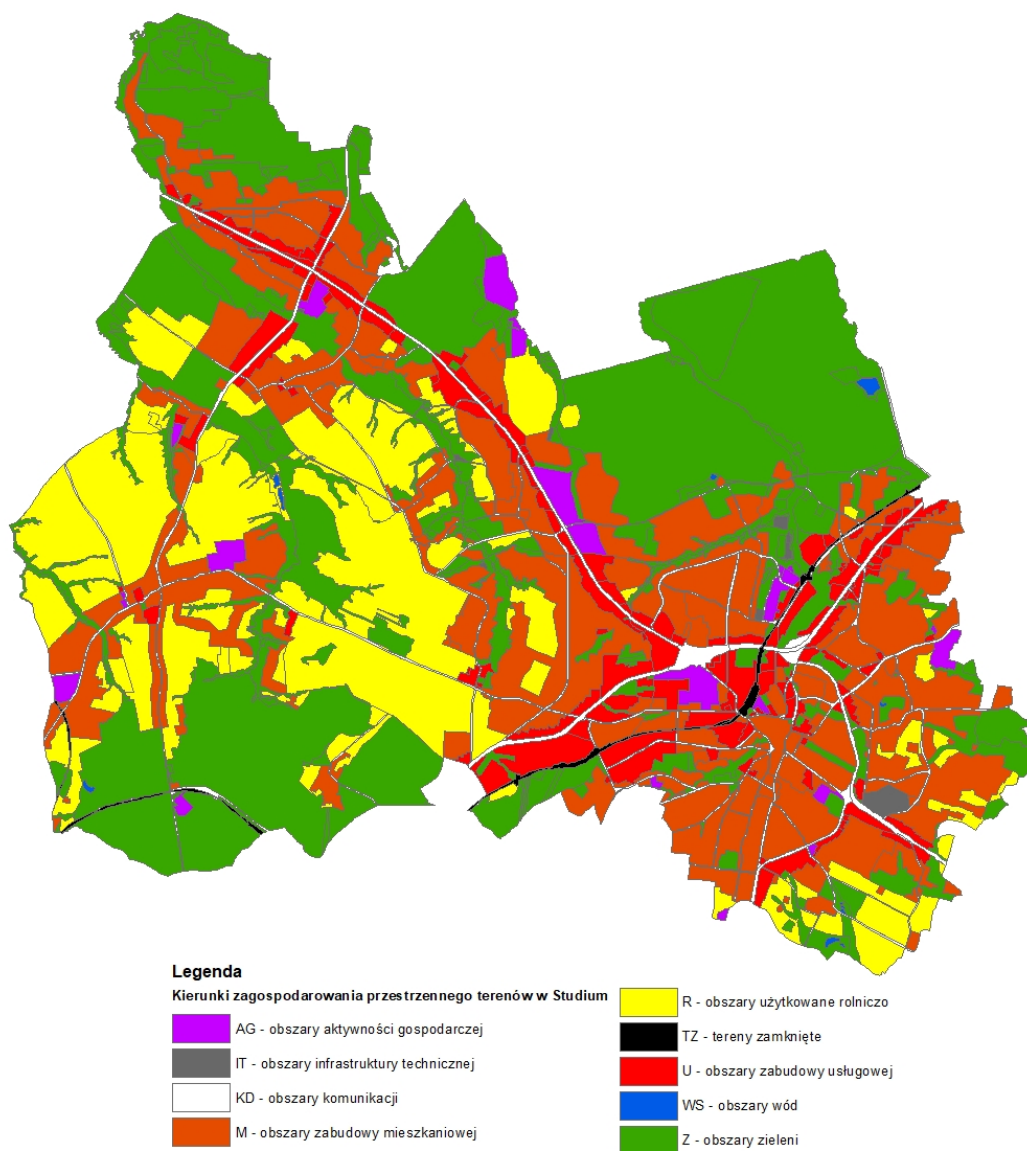
## ROZDZIAŁ IV – OCENA AKTUALNOŚCI DOKUMENTÓW PLANISTYCZNYCH W ODNIESIENIU DO OBOWIĄZUJĄCYCH PRZEPISÓW PRAWA

### 1. Aktualna sytuacja planistyczna Gminy

W gminie obowiązuje Studium uwarunkowań i kierunków zagospodarowania przestrzennego Miasta Mikołowa uchwalone Uchwałą Nr XX/247/99 z dnia 14.12.1999 r. wraz ze zmianą z dnia 27 sierpnia 2013 r. Uchwały Rady Miejskiej Mikołowa nr XXX/766/2013 oraz zmianą z dnia 19 grudnia 2017 r. Uchwały Rady Miejskiej Mikołowa nr XXXVII/721/2017, oraz zmianą z dnia 24 kwietnia 2018 r. Uchwały Rady Miejskiej Mikołowa nr XLII/774/2018, które jest podstawowym dokumentem do projektowania, a następnie uchwalania miejscowych planów zagospodarowania przestrzennego.

Podstawowym celem wszystkich określonych w Studium kierunków rozwoju jest zmiana wizerunku miasta z przemysłowo – mieszkalnego, które położone jest satelitarnie w stosunku do Katowic na miasto wielofunkcyjne, silnie związane z metropolią, dobre miejsce zamieszkania, rozwoju nowoczesnych form przedsiębiorczości i aktywności, realizowanego w przyjaznym zurbanizowanym środowisku, z jednoczesnym zachowaniem wysokich standardów środowiska przyrodniczego, stanowiącego objęty ochroną niezurbanizowany obszar miasta.

Cele rozwojowe ukierunkowane są na szybkie przeprowadzenie pozytywnych zmian w obszarach: społecznym, gospodarczym, środowiskowym, kulturalnym i materialnym, dla przeprowadzenia których studium uwarunkowań i kierunków zagospodarowania przestrzennego jest podstawowym strategicznym dokumentem, decydującym o planowanych działaniach w miejskich zurbanizowanych i niezurbanizowanych obszarach.



Ryc. 10: Kierunki zagospodarowania przestrzennego terenów w Studium uwarunkowań i kierunków zagospodarowania przestrzennego Miasta Mikołowa.

Źródło: opracowanie własne na podstawie danych pozyskanych z Urzędu Miasta w Mikołowie

Aktualnie w Mikołowie obowiązuje 97 miejscowych planów zagospodarowania przestrzennego, których wykaz został przedstawiony w Tab. 7. Stanowią one 99,7% powierzchni terenów gminy Mikołów.

Tab. 7: Obowiązujące miejscowe plany zagospodarowania przestrzennego.

Źródło: opracowanie własne na podstawie Systemu Informacji o Terenie.

| Lp. | Miejscowy plan zagospodarowania przestrzennego  | Uchwała Rady Miasta Mikołów           | Ogłoszenie w Dzienniku Urzędowym Województwa Śląskiego | Obszar planistyczny |
|-----|---|---------------------------------------|--|---------------------|
| 1   | Zmiana fragmentów miejscowego planu ogólnego zagospodarowania przestrzennego miasta Mikołowa dla terenów położonych w Mikołowie - Mokrem z przeznaczeniem ich na tereny o charakterze zespołu przyrodniczo-krajobrazowego oraz ogród botaniczny | XXXI/401/2000 z dnia 29.08.2000 r.    | Dz. Urz. Woj. Śl. Nr 39 poz. 568 z dn. 20.10.2000 r.   | Mokre               |
| 2   | Zmiany fragmentu miejscowego planu ogólnego zagospodarowania przestrzennego miasta Mikołowa, dla terenów położonych w dzielnicy Mokre na południe od ul. Kawalca i na zachód od ul. Łącznej   | XLIX/614/2001 z dnia 20.11.2001 r.    | Dz. Urz. Woj. Śl. Nr 104 poz. 3419 z dn. 21.12.2001 r. | Mokre               |
| 3   | Zmiany fragmentów miejscowego planu zagospodarowania przestrzennego miasta Mikołowa w dzielnicy Mokre przy ul. 15 Grudnia i Źródlanej   | XLVIII/595/2001 z dnia 16.10.2001 r.  | Dz. Urz. Woj. Śl. Nr 89 poz. 2364 z dn. 15.11.2001 r.  | Mokre               |
| 4   | Zmiana miejscowego planu zagospodarowania przestrzennego fragmentu miasta Mikołowa, znajdujący się na fragmencie obszaru Śląskiego Ogrodu Botanicznego w Mikołowie Mokrem przy ul. Sosnowej   | Nr XXVI/369/2004 z dnia 28.09.2004 r. | Dz. Urz. Woj. Śl. Nr 109 poz. 3093 z dn. 17.11.2004 r. | Mokre               |
| 5   | Zmiana miejscowego planu zagospodarowania przestrzennego fragmentu miasta Mikołowa obejmująca część jednostki A1 w granicach działki 1413/69 przyległej do ul. 22 Lipca i ul. Cieszyńskiej  | Nr XXVI/370/2004 z dnia 28.09.2004 r. | Dz. Urz. Woj. Śl. Nr 109 poz. 3093 z dn. 17.11.2004 r. | Mokre               |
| 6   | Miejscowy plan zagospodarowania przestrzennego fragmentu miasta Mikołowa obejmującego obszar w granicach wyznaczonych ul. Podleską - Obwodnicą (DK 44) - torami PKP - potokiem Jamna - granicami miasta   | XXVIII/416/2004 z dnia 30.11.2004 r.  | Dz. Urz. Woj. Śl. Nr 6 poz. 102 z dn. 13.01.2005 r.    | Kamionka            |
| 7   | Miejscowy plan zagospodarowania przestrzennego fragmentu miasta Mikołowa obejmującego obszar w granicach wyznaczonych ul. Buczka – Gliwicką –Przelotową - Potokiem  | XXVIII/417/2004 z dnia 30.11.2004 r.  | Dz. Urz. Woj. Śl. Nr 6 poz. 103 z dn. 13.01.2005 r.    | Borowa Wieś         |



|    |  |                                     |   |         |
|----|--|-------------------------------------|---|---------|
|    | Jasienica - granicą miasta   |                                     |   |         |
| 8  | Miejscowy plan zagospodarowania przestrzennego fragmentu miasta Mikołowa obejmującego obszar w granicach wyznaczonych: DK 81 - torami PKP - potokiem Jamna - granicą miasta - ul. Jesionową - ul. Gliwicką   | XXIX/436/2004 z dnia 28.12.2004 r.  | Dz. Urz. Woj. Śl. Nr 16 poz. 426 z dn. 07.02.2005 r.    | Reta    |
| 9  | Miejscowy plan zagospodarowania przestrzennego fragmentu miasta Mikołowa obejmującego obszar w granicach wyznaczonych ulicami: Cieszyńską – Beskidzką – Bielską - Pszczyńską   | XXIX/437/2004 z dnia 28.12.2004 r.  | Dz. Urz. Woj. Śl. Nr 16 poz.427 z dn. 07.02.2005 r.     | Centrum |
| 10 | Miejscowy plan zagospodarowania przestrzennego fragmentu miasta Mikołowa obejmujący obszar w granicach wyznaczonych: DK 81 - ul. Wojska Polskiego – Łączna - Gliwicka z wyłączeniem odcinka ul. Różanej (K11D) w obrębie działki nr 807/100                                    | XXV/345/2004 z dnia 31.08.2004 r.   | Dz. Urz. Woj. Śl. Nr 99 poz. 2811 z dn. 20.10.2004 r.   | Goj     |
| 11 | Miejscowy plan zagospodarowania przestrzennego fragmentu miasta Mikołowa obejmujący obszar w uchwale XLII/517/2001 RM Mikołowa z dn. 24.04.2001 r., znajdujący się w bezpośrednim sąsiedztwie Śląskiego Ogrodu Botanicznego w Mikołowie Mokrem                                 | XXV/347/2004 z dnia 31.08.2004 r.   | Dz. Urz. Woj. Śl. Nr 99 poz. 2812 z dn. 20.10.2004 r.   | Mokre   |
| 12 | Miejscowy plan zagospodarowania przestrzennego fragmentu miasta Mikołowa obejmujący obszar w granicach wyznaczonych potokiem Jasienica – Przelotową – Gliwicką – Buczka - granicą miasta – Jesionową – Gliwicką – Łączną - Wojska Polskiego – Zamkową - 15 Grudnia - Mokierską | XXV/351/2004 z dnia 31.08.2004 r.   | Dz. Urz. Woj. Śl. Nr 99 poz. 2813 z dn. 20.10.2004 r.   | Paniowy |
| 13 | Miejscowy plan zagospodarowania przestrzennego fragmentu miasta Mikołowa obejmującego obszar w granicach wyznaczonych ul. Krakowską – Beskidzką – Pszczyńską - granicą miasta  | XXX/464/2005 z dnia 22.02.2005 r.   | Dz. Urz. Woj. Śl. Nr 38 poz. 1050 z dn. 08.04.2005 r.   | Gronie  |
| 14 | Miejscowy plan zagospodarowania przestrzennego fragmentu miasta Mikołowa obejmujący obszar w granicach wyznaczonych potokiem Jasienica - granicą miasta  | XXVI/368/2004 z dnia 17.11.2004 r.  | Dz. Urz. Woj. Śl. Nr 109 poz. 3091                      | Bujaków |
| 15 | Miejscowy plan zagospodarowania przestrzennego fragmentu miasta Mikołowa obejmującego obszar w granicach wyznaczonych ul. Podleską – Beskidzką – Krakowską - granicami miasta  | XXXII/483/2005 z dnia 22.03.2005 r. | Dz. Urz. Woj. Śl. Nr 64 poz. 1667 z dn. 23 maja 2005 r. | Gniotek |
| 16 | Miejscowy plan zagospodarowania przestrzennego fragmentu miasta  | XLII/644/2006 z dnia 21.01.2006 r.  | Dz. Urz. Woj. Śl. Nr 27 poz. 832 z                      | Centrum |



|    |   |                                     |  |             |
|----|---|-------------------------------------|--|-------------|
|    | Mikołowa w granicach wyznaczonych ulicami: Prusa, Miarki, Krakowską, Św. Wojciecha z wyłączeniem terenu pomiędzy ul. Miarki – ul. Prusa-Rajcy i ul. Krakowską, Plac 750-lecia, Młyńską, Pszczyńską  |                                     | dn.10.03.2006 r.                                       |             |
| 17 | Zmiany miejscowego planu zagospodarowania przestrzennego miasta Mikołowa (Rejon Paniowy) dla terenu położonego w rejonie ul. Kawalca  | LI/801/2006 z dnia 24.10.2006 r.    | Dz. Urz. Woj. Śl. Nr 145 poz. 4193 z dn. 8.12.2006 r.  | Paniowy     |
| 18 | Zmiany miejscowego planu zagospodarowania przestrzennego miasta Mikołowa (Rejon Paniowy) obejmującej obszar w granicach wyznaczonych wzdłuż ul. Gliwickiej i ul. Kawalca w obrębie działki nr 348/101   | LI/802/2006 z dnia 24.10.2006 r.    | Dz. Urz. Woj. Śl. Nr 145 poz. 4194 z dn. 8.12.2006 r.  | Paniowy     |
| 19 | Zmiana miejscowego planu zagospodarowania przestrzennego miasta Mikołowa (Rejon Kamionka) dla terenu w rejonie ul. Kościuszki oraz terenu hałdy usytuowanej wzdłuż granic podziału administracyjnego pomiędzy gminami Rudą Śląską i Mikołowem | VII/80/2007 z dnia 27.03.2007 r.    | Dz. Urz. Woj. Śl. Nr 87 poz. 1786 z dn. 18.05.2007 r.  | Kamionka    |
| 20 | Zmiana miejscowego planu zagospodarowania przestrzennego miasta Mikołowa (Rejon Centrum) dla trzech terenów położonych przy ul. Wyzwolenia oraz terenu przy ul. Rybnickiej  | VII/82/2007 z dnia 27.03.2007 r.    | Dz. Urz. Woj. Śl. Nr 87 poz. 1788 z dn. 18.05.2007 r.  | Centrum     |
| 21 | Zmiana miejscowego planu zagospodarowania przestrzennego miasta Mikołowa, dzielnica Centrum, dla obszaru położonego przy ul. Klonowej   | XXII/360/2008 z dnia 27.05.2008 r.  | Dz. Urz. Woj. Śl. Nr 131 poz. 2560 z dn. 16.07.2008 r. | Centrum     |
| 22 | Zmiana miejscowego planu zagospodarowania przestrzennego miasta Mikołowa, dzielnica Kamionki, dla obszaru położonego przy ul. Paprotek  | XXII/361/2008 z dnia 27.05.2008 r.  | Dz. Urz. Woj. Śl. Nr 131 poz. 2561 z dn. 16.07.2008 r. | Kamionka    |
| 23 | Zmiana fragmentu miejscowego planu zagospodarowania przestrzennego miasta Mikołów, dzielnica Centrum, dla działek położonych przy ul. Rybnickiej  | XXIII/380/2008 z dnia 24.06.2008 r. | Dz. Urz. Woj. Śl. Nr 144 poz. 2739 z dn. 16.07.2008 r. | Centrum     |
| 24 | Zmiana miejscowego planu zagospodarowania przestrzennego miasta Mikołowa dla terenu określonego jako Borowa Wieś (rejon ul. Malinowej)  | XXIII/379/2008 z dnia 24.06.2008 r. | Dz. Urz. Woj. Śl. Nr 154 poz. 2929 z dn. 20.08.2008 r. | Borowa Wieś |
| 25 | Zmiana fragmentu miejscowego planu zagospodarowania przestrzennego miasta Mikołów   | XXIV/422/2008 z dnia 26.08.2008 r.  | Dz. Urz. Woj. Śl. Nr 192 poz. 3521 z dn. 30.10.2008 r. | Kamionka    |
| 26 | Zmiana fragmentu miejscowego planu zagospodarowania przestrzennego miasta Mikołowa, dzielnica Centrum dla obszaru położonego w rejonie ul.  | XXIV/423/2008 z dnia 26.08.2008 r.  | Dz. Urz. Woj. Śl. Nr 192 poz. 3522 z dn. 30.10.2008 r. | Centrum     |

|    |  |                                     |   |             |
|----|--|-------------------------------------|---|-------------|
|    | Skrajnej   |                                     |   |             |
| 27 | Zmiana miejscowego planu zagospodarowania przestrzennego miasta Mikołowa dla terenu Centrum przy ul. Okrzei  | XXVI/473/2008 z dnia 28.10.2008 r.  | Dz. Urz. Woj. Śl. Nr 8 poz. 259 z dn. 20.01.2009 r.   | Centrum     |
| 28 | Zmiana miejscowego planu zagospodarowania przestrzennego miasta Mikołowa dla terenu Centrum przy ul. Pokoju  | XXVI/474/2008 z dnia 28.10.2008 r.  | Dz. Urz. Woj. Śl. Nr 8 poz. 260 z dn. 20.01.2009 r.   | Centrum     |
| 29 | Zmiana miejscowego planu zagospodarowania przestrzennego miasta Mikołowa dla terenu Centrum przy ul. Żwirki i Wigury   | XXVI/475/2008 z dnia 28.10.2008 r.  | Dz. Urz. Woj. Śl. Nr 8 poz. 261 z dn. 20.01.2009 r.   | Centrum     |
| 30 | Zmiana uchwały RM Mikołowa Nr XXVI/473/2008 z dn. 28.10.2008r. W sprawie zmiany miejscowego planu zagospodarowania przestrzennego miasta Mikołowa dla terenu Centrum przy ul. Okrzei   | XXVII/503/2008 z dnia 25.11.2008 r. | Dz. Urz. Woj. Śl. Nr 8 poz. 262 z dn. 20.01.2009 r.   | Centrum     |
| 31 | Zmiana uchwały RM Mikołowa Nr XXVI/474/2008 z dn. 28.10.2008r. W sprawie zmiany miejscowego planu zagospodarowania przestrzennego miasta Mikołowa dla terenu Centrum przy ul. Pokoju   | XXVII/504/2008 z dnia 25.11.2008 r. | Dz. Urz. Woj. Śl. Nr 8 poz. 263 z dn. 20.01.2009 r.   | Centrum     |
| 32 | Zmiana uchwały RM Mikołowa Nr XXVI/475/2008 z dn. 28.10.2008 r. W sprawie zmiany miejscowego planu zagospodarowania przestrzennego miasta Mikołowa dla terenu Centrum przy ul. Żwirki i Wigury   | XXVII/505/2008 z dnia 25.11.2008 r. | Dz. Urz. Woj. Śl. Nr 8 poz. 264 z dn. 20.01.2009 r.   | Centrum     |
| 33 | Zmiana miejscowego planu zagospodarowania przestrzennego fragmentu miasta Mikołowa dla terenów położonych w Borowej Wsi w rejonie Piaskowej, Strażackiej, Równoległej, Oświęcimskiej, Polnej, Gliwickiej, Dąbrowa i Buczka                         | XXXI/575/2009 z dnia 24.02.2009 r.  | Dz. Urz. Woj. Śl. Nr 68 poz. 1521 z dn. 24.04.2009 r. | Borowa Wieś |
| 34 | Zmiana miejscowego planu zagospodarowania przestrzennego fragmentu miasta Mikołowa przy ul. M. Curie-Skłodowskiej w granicach działki nr 866/32  | XXXI/576/2009 z dnia 24.02.2009 r.  | Dz. Urz. Woj. Śl. Nr 68 poz. 1522 z dn. 24.04.2009 r. | Gronie      |
| 35 | Zmiana miejscowego planu zagospodarowania przestrzennego fragmentu miasta Mikołowa przy ul. 15 Grudnia i ul. Górnej  | XXXI/577/2009 z dnia 24.02.2009 r.  | Dz. Urz. Woj. Śl. Nr 68 poz. 1523 z dn. 24.04.2009 r. | Mokre       |
| 36 | Zmiany miejscowego planu zagospodarowania przestrzennego miasta Mikołów w granicach: działek nr 429/122, 483/123, 536/122 przy ulicy Wolności, działki nr 106/29 przy ulicy Mokierskiej, działek nr 155 i 1153-1159/159 przy ulicy Staromiejskiej, | XXXI/579/2009 z dnia 24.02.2009 r.  | Dz. Urz. Woj. Śl. Nr 68 poz. 1525 z dn. 24.04.2009 r. | Paniowy     |

|    |  |                                       |  |             |
|----|--|---------------------------------------|--|-------------|
|    | działek nr 1164/36, 548/32 i 547/32 przy ulicy Staromiejskiej, działek nr 1165-1179/25 przy ulicy Łęgowej, działek nr 328/46 i 420/45 przy ulicy Krętej  |                                       |  |             |
| 37 | Zmiany miejscowego planu zagospodarowania przestrzennego miasta Mikołowa w granicach: działek nr 194/62 i 193/62 przy ulicy Zbożowej, części działek nr 884/396, 1519/396, 1243/400, 894/400 w pobliżu ulicy Ks. Górka oraz części działek nr 237 i 822/238 w okolicy Korfantego | XXXI/580/2009 z dnia 24.02.2009 r.    | Dz. Urz. Woj. Śl. Nr 68 poz. 1526 z dn. 24.04.2009 r.  | Bujaków     |
| 38 | Miejscowy plan zagospodarowania przestrzennego miasta Mikołowa dla terenów położonych dzielnicy Kamionka   | XXXVIII/748/2009 z dnia 29.09.2009 r. | Dz. Urz. Woj. Śl. Nr 205 poz. 3757 z dn. 20.11.2009 r. | Kamionka    |
| 39 | Miejscowy plan zagospodarowania przestrzennego miasta Mikołowa w granicach działek: 1132/135, 1133/145, 1134/135, 362/136 przy ul. Wieczorka   | XXXVIII/749/2009 z dnia 29.09.2009 r. | Dz. Urz. Woj. Śl. Nr 205 poz. 3758 z dn. 20.11.2009 r. | Kamionka    |
| 40 | Miejscowy plan zagospodarowania przestrzennego fragmentu miasta Mikołowa w granicy działki 678/41 przy ul. Bielskiej   | XLIII/864/2010 z dnia 02.03.2010 r.   | Dz. Urz. Woj. Śl. Nr 102 poz. 1660 z dn. 08.06.2010 r. | Gronie      |
| 41 | Miejscowy plan zagospodarowania przestrzennego miasta Mikołowa dla terenów położonych w rejonie ulic: Rybnickiej, Pokoju, drogi krajowej 81  | XLIII/865/2010 z dnia 02.03.2010 r.   | Dz. Urz. Woj. Śl. Nr 102 poz. 1661 z dn. 08.06.2010 r. | Centrum     |
| 42 | Zmiana miejscowego planu zagospodarowania przestrzennego fragmentu miasta Mikołowa określonego dla potrzeb planu jako Centrum w obrębie działek 2059/6, 2061/6, 2062/6, 2063/6, 2064/6 przy ul. Południowej  | XLIII/866/2010 z dnia 02.03.2010 r.   | Dz. Urz. Woj. Śl. Nr 102 poz. 1662 z dn. 08.06.2010 r. | Centrum     |
| 43 | Zmiana miejscowego planu zagospodarowania przestrzennego fragmentu miasta Mikołowa dla terenu określonego jako Kamionka (Czereśniowa, Poprzeczna)  | XLIII/868/2010 z dnia 02.03.2010 r.   | Dz. Urz. Woj. Śl. Nr 102 poz. 1664 z dn. 08.06.2010 r. | Kamionka    |
| 44 | Miejscowy plan zagospodarowania przestrzennego fragmentu miasta Mikołowa w obrębie działek nr 146/11, 147/11 oraz części działki nr 149/11 położonych pomiędzy ul. Gliwicką i ul. Elsnera  | XLVI/940/2010 z dnia 25.05.2010 r.    | Dz. Urz. Woj. Śl. Nr 154 poz. 2518 z dn. 16.08.2010 r. | Paniowy     |
| 45 | Zmiana miejscowego planu zagospodarowania przestrzennego miasta Mikołowa dla terenu określonego jako Borowa Wieś w obrębie działek 464b/18, 467/21 przy ul. Piaskowej  | XLVII/972/2010 z dnia 22.06.2010 r.   | Dz. Urz. Woj. Śl. Nr 191 poz. 2921 z 17.09.2010 r.     | Borowa Wieś |
| 46 | Zmiana miejscowego planu zagospodarowania przestrzennego   | XLIX/999/2010 z dnia 31.08.2010 r.    | Dz. Urz. Woj. Śl. Nr 242 poz. 3671 z                   | Centrum     |

|    |  |                                      |  |             |
|----|--|--------------------------------------|--|-------------|
|    | miasta Mikołowa dla terenu położonego pomiędzy ul. Nowy Świat a ul. Żwirki i Wigury  |                                      | 16.11.2010 r.                                      |             |
| 47 | Zmiana miejscowego planu zagospodarowania przestrzennego dla terenu położonego pomiędzy ul. Gliwicką i ul. Równoległą w granicach działki 1242/120                                     | XLIX/1000/2010 z dnia 31.08.2010 r.  | Dz. Urz. Woj. Śl. nr 242 poz. 3672 z 16.11.2010 r. | Borowa Wieś |
| 48 | Zmiana miejscowego planu zagospodarowania przestrzennego miasta Mikołowa dla terenu przy ul. Porazińskiej  | XLIX/1001/2010 z dnia 31.08.2010 r.  | Dz. Urz. Woj. Śl. nr 242 poz. 3672 z 16.11.2010 r. | Kamionka    |
| 49 | Zmiana miejscowego planu zagospodarowania przestrzennego miasta Mikołowa dla terenu przy ul. Bielskiej   | XLIX/1002/2010 z dnia 31.08.2010 r.  | Dz. Urz. Woj. Śl. nr 242 poz. 3672 z 16.11.2010 r. | Gronie      |
| 50 | Zmiany miejscowego planu zagospodarowania przestrzennego miasta Mikołowa (obszar CENTRUM ul. Fitelberga, Jaskółcza, Bromboszcza, Młyńska, Przyjaciół, Wodociągowa, Konstytucji 3 Maja) | L/1030/2010 z dnia 28.09.2010 r.     | Dz. Urz. Woj. Śl. Nr 249 poz. 3825 z 29.11.2010 r. | Centrum     |
| 51 | Zmiana miejscowego planu zagospodarowania przestrzennego przy ul. Rybnickiej (MAS)   | XVI/284/2012 z dnia 28.02.2012 r.    | Dz. Urz. Woj. Śl. poz. 1904 z 10.05.2012 r.        | Centrum     |
| 52 | Zmiana miejscowego planu zagospodarowania przestrzennego dla terenu położonego przy ul. Bielskiej  | XIX/365/2012 z dnia 29.05.2012 r.    | Dz. Urz. Woj. Śl. Poz. 2931 z 20.07.2012 r.        | Gronie      |
| 53 | Zmiana miejscowego planu zagospodarowania przestrzennego miasta Mikołowa, dzielnica Centrum, dla obszaru położonego przy ul. Okrzei  | XXXIII/765/2013 z dnia 27.08.2013 r. | Dz. Urz. Woj. Śl. poz. 5519 z 4.09.2013 r.         | Centrum     |
| 54 | Zmiana miejscowego planu zagospodarowania przestrzennego miasta Mikołowa dla terenu położonego w rejonie ulicy Wolności w Paniowach  | XLI/1078/2014 z dnia 27.05.2014 r.   | Dz. Urz. Woj. Śl. poz. 3142 z dn. 06.06.2014 r.    | Paniowy     |
| 55 | Zmiana miejscowego planu zagospodarowania przestrzennego miasta Mikołowa dla terenu położonego przy zbiegu ul. Katowickiej i Paprotek  | XL/1051/2014 z dnia 8.04.2014r.      | Dz. Urz. Woj. Śl. poz. 2486 z 18.04.2014 r.        | Kamionka    |
| 56 | Zmiana miejscowego planu zagospodarowania przestrzennego miasta Mikołowa dla terenu położonego przy ul. Pokoju   | XL/1050/2014 z dnia 8.04.2014r.      | Dz. Urz. Woj. Śl. poz. 2485 z 18.04.2014 r.        | Centrum     |
| 57 | Zmiana miejscowego planu zagospodarowania przestrzennego miasta Mikołowa dla terenu położonego przy ul. Na Stoku   | XLVI/1201/2014 z dnia 28.10.2014 r.  | Dz. Urz. Woj. Śl. poz. 5559 z 6.11.2014 r.         | Paniowy     |
| 58 | Zmiana miejscowego planu zagospodarowania przestrzennego w granicach działek nr 79/1 i 78/1 przy ul. Gliwickiej  | XLI/1077/2014 z dnia 27.05.2014 r.   | Dz. Urz. Woj. Śl. poz. 3866 z dn. 08.07.2014 r.    | Borowa Wieś |
| 59 | Zmiana miejscowego planu   | VIII/253/2015 z                      | Dz. Urz. Woj. Śl. Poz.                             | Bujaków     |

|    |   |                                     |   |             |
|----|---|-------------------------------------|---|-------------|
|    | zagospodarowania przestrzennego miasta Mikołowa dla terenu położonego przy ul. Szkolnej   | dnia 25.08.2015 r.                  | 4512 z dn. 11.05.2015 r.                        |             |
| 60 | Zmiana miejscowego planu zagospodarowania przestrzennego miasta Mikołowa dla terenu położonego przy ul. Szkolnej                        | VIII/155/2015 z dnia 28.04.2015 r.  | Dz. Urz. Woj. Śl. Poz. 2667 z dn. 11.05.2015 r. | Bujaków     |
| 61 | Zmiana miejscowego planu zagospodarowania przestrzennego miasta Mikołowa dla terenu położonego przy ul. Spyry                           | VIII/152/2015 z dnia 28.04.2015 r.  | Dz. Urz. Woj. Śl. poz. 2664 z 11.05.2015 r.     | Bujaków     |
| 62 | Zmiana miejscowego planu zagospodarowania przestrzennego miasta Mikołowa dla terenu położonego przy ul. Chudowskiej / ks. Górka         | VIII/150/2015 z dnia 28.04.2015 r.  | Dz. Urz. Woj. Śl. poz. 2662 z 11.05.2015 r.     | Bujaków     |
| 63 | Zmiana miejscowego planu zagospodarowania przestrzennego miasta Mikołowa dla terenu położonego przy ul. Korfantego                      | XI/254/2015 z dnia 25.08.2015 r.    | Dz. Urz. Woj. Śl. poz. 4513 z 7.09.2015 r.      | Bujaków     |
| 64 | Zmiana miejscowego planu zagospodarowania przestrzennego miasta Mikołowa dla terenu położonego przy ul. Spyry, Wolnego                  | XI/255/2015 z dnia 25.08.2015 r.    | Dz. Urz. Woj. Śl. poz. 4514 z 7.09.2015 r.      | Bujaków     |
| 65 | Zmiana miejscowego planu zagospodarowania przestrzennego miasta Mikołowa dla terenu położonego przy ul. Piaskowej                       | XII/283/2015 z dnia 29.09.2015 r.   | Dz. Urz. Woj. Śl. poz. 5142 z 9.10.2015 r.      | Borowa Wieś |
| 66 | Zmiana miejscowego planu zagospodarowania przestrzennego miasta Mikołowa dla terenu położonego przy ul. Bielskiej                       | XII/282/2015 z dnia 29.09.2015 r.   | Dz. Urz. Woj. Śl. poz. 5141 z 9.10.2015 r.      | Gronie      |
| 67 | Zmiana miejscowego planu zagospodarowania przestrzennego miasta Mikołowa dla terenu położonego przy ul. Cichej                          | XIV/336/2015 z dnia 24.11.2015 r.   | Dz. Urz. Woj. Śl. Poz. 6415 z 7.12.2015 r.      | Kamionka    |
| 68 | Zmiana miejscowego planu zagospodarowania przestrzennego miasta Mikołowa dla terenu położonego przy ul. Rusinów                         | XIV/340/2015 z dnia 24.11.2015 r.   | Dz. Urz. Woj. Śl. poz. 6417 z dn. 7.12.2015 r.  | Paniowy     |
| 69 | Zmiana miejscowego planu zagospodarowania przestrzennego miasta Mikołowa dla terenu położonego przy ul. Akacyjowa, Cyprysów, Korfantego | XIV/339/2015 z dnia 24.11.2015 r.   | Dz. Urz. Woj. Śl. poz. 6416 z dn. 7.12.2015 r.  | Bujaków     |
| 70 | Zmiana miejscowego planu zagospodarowania przestrzennego miasta Mikołowa dla Borowa Wieś przy ul. Buczka                                | XVIII/433/2016 z dnia 26.04.2016 r. | Dz. Urz. Woj. Śl. poz. 2574 z dn. 9.05.2016 r.  | Borowa Wieś |
| 71 | Zmiana miejscowego planu zagospodarowania przestrzennego Miasta Mikołowa – Borowa Wieś przy ul. Oświęcimskiej                           | XVIII/435/2016 z dnia 26.04.2016 r. | Dz. Urz. Woj. Śl. poz. 2576 z dn. 9.05.2016 r.  | Borowa Wieś |
| 72 | Zmiana miejscowego planu  | XVIII/436/2016 z                    | Dz. Urz. Woj. Śl. poz.                          | Borowa Wieś |

|    |   |                                      |  |             |
|----|---|--------------------------------------|--|-------------|
|    | zagospodarowania przestrzennego Miasta Mikołowa – Borowa Wieś przy ul. Piaskowej                                      | dnia 26.04.2016 r.                   | 2577 z dn. 9.05.2016 r.                          |             |
| 73 | Zmiany miejscowego planu zagospodarowania przestrzennego Miasta Mikołowa – Borowa Wieś przy ul. Równoległej           | XVIII/437/2016 z dnia 26.04.2016 r.  | Dz. Urz. Woj. Śl. poz. 2578 z dn. 9.05.2016 r.   | Borowa Wieś |
| 74 | Zmiana miejscowego planu zagospodarowania przestrzennego Miasta Mikołowa – Borowa Wieś przy ul. Kukułczej             | XVIII/438/2016 z dnia 26.04.2016 r.  | Dz. Urz. Woj. Śl. Poz. 2579 z dn. 9.05.2016 r.   | Borowa Wieś |
| 75 | Zmiana miejscowego planu zagospodarowania przestrzennego Miasta Mikołowa - Paniowy przy ul. Mokierskiej i Zagrodowej  | XVIII/440/2016 z dnia 26.04.2016 r.  | Dz. Urz. Woj. Śl. poz. 2581 z 9.05.2016 r.       | Paniowy     |
| 76 | Zmiana miejscowego planu zagospodarowania przestrzennego Miasta Mikołowa - Paniowy przy ul. Krętej – część I          | XVIII/441/2016 z dnia 26.04.2016 r.  | Dz. Urz. Woj. Śl. poz. 2582 z dn. z 9.05.2016 r. | Paniowy     |
| 77 | Zmiana miejscowego planu zagospodarowania przestrzennego Miasta Mikołowa – Bujaków przy ul. Hutniczej                 | XVIII/442/2016 z dnia 26.04.2016 r.  | Dz. Urz. Woj. Śl. poz. 2583 z dn. 9.05.2016 r.   | Bujaków     |
| 78 | Zmiana miejscowego planu zagospodarowania przestrzennego Miasta Mikołowa – Paniowy przy ul. 15 Grudnia i Krętej       | XVIII/443/2016 z dnia 26.04.2016 r.  | Dz. Urz. Woj. Śl. poz. 2584 z 9.05.2016 r.       | Paniowy     |
| 79 | Zmiana miejscowego planu zagospodarowania przestrzennego Miasta Mikołowa – Centrum przy ul. Młyńskiej                 | XVIII/447/2016 z dnia 26.04.2016 r.  | Dz. Urz. Woj. Śl. poz. 2587 z dn. 9.05.2016 r.   | Centrum     |
| 80 | Zmiana miejscowego planu zagospodarowania przestrzennego Miasta Mikołowa - Centrum przy ul. Górniczej                 | XVIII/448/2016 z dnia 26.04.2016 r.  | Dz. Urz. Woj. Śl. poz. 2588 z dn. 9.05.2016 r.   | Centrum     |
| 81 | Zmiana miejscowego planu zagospodarowania przestrzennego Miasta Mikołowa - Paniowy przy ul. Przelotowej               | XXI/496/2016 z dnia 30.08.2016 r.    | Dz. Urz. Woj. Śl. poz. 4611 z 12.09.2016 r.      | Paniowy     |
| 82 | Zmiana miejscowego planu zagospodarowania przestrzennego Miasta Mikołowa - Paniowy, przy ul. Mokierskiej i Zagrodowej | XXI/497/2016 z dnia 30.08.2016 r.    | Dz. Urz. Woj. Śl. poz. 4612 z dn. 12.09.2016 r.  | Paniowy     |
| 83 | Zmiana miejscowego planu zagospodarowania przestrzennego Miasta Mikołowa - przy zbiegu ulicy 22 Lipca i Cieszyńskiej  | XXII/512/2016 z dnia 27.09.2016 r.   | Dz. Urz. Woj. Śl. poz. 5023 z dn. 06.10.2016 r.  | Mokre       |
| 84 | Zmiana miejscowego planu zagospodarowania przestrzennego Miasta Mikołowa - Borowa Wieś, przy ul. Buczka II            | XXVI/581/2017 z dnia 14.02.2017 r.   | Dz. Urz. Woj. Śl. poz. 1756 z dn. 22.03.2017 r.  | Borowa Wieś |
| 85 | Zmiana miejscowego planu zagospodarowania przestrzennego  | XXXVII/720/2017 z dnia 19.12.2017 r. | Dz. Urz. Woj. Śl. poz. 7433 z dn.                | Mokre       |



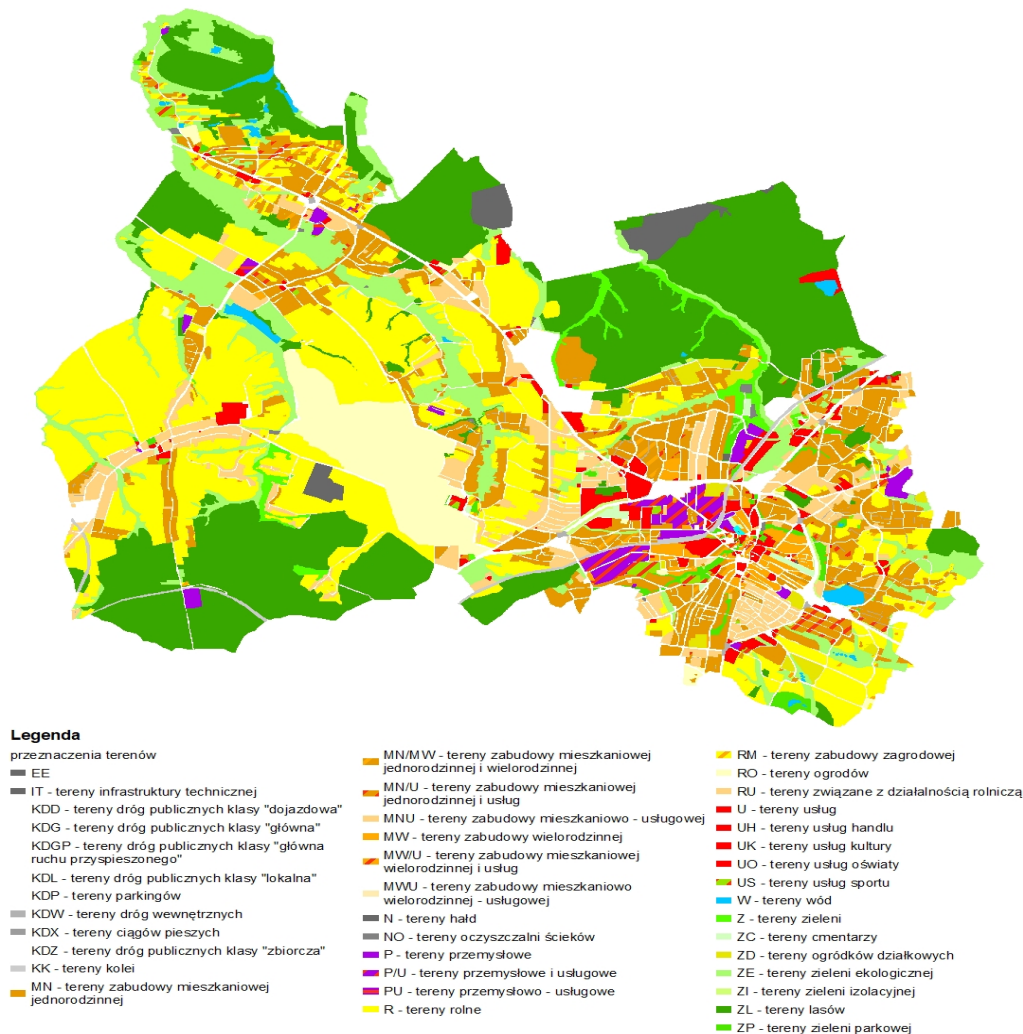
|    |   |                                     |   |                                   |
|----|---|-------------------------------------|---|-----------------------------------|
|    | Miasta Mikołowa dla obszaru położonego przy ul. Sosnowej  |                                     | 19.12.2017 r.                                   |                                   |
| 86 | Miejscowy plan zagospodarowania przestrzennego fragmentu miasta Mikołów, określanego jako Gniotek   | V/56/2019 z dnia 05.02.2019 r.      | Dz. Urz. Woj. Śl. poz. 1403 z dn. 13.02.2020 r. | Gniotek                           |
| 87 | Miejscowy plan zagospodarowania przestrzennego obszaru położonego w rejonie ulic Równoległej i Gliwickiej w Mikołowie   | X/105/2019 z dnia 18.06.2019 r.     | Dz. Urz. Woj. Śl. poz. 4694 z dn. 27.06.2020 r. | Borowa Wieś                       |
| 88 | Zmiana miejscowego planu zagospodarowania przestrzennego fragmentu miasta Mikołów, określanego jako Gniotek   | XIV/145/2019 z dnia 22.10.2019 r.   | Dz. Urz. Woj. Śl. poz. 7184 z dn. 30.10.2020 r. | Gniotek                           |
| 89 | Miejscowy plan zagospodarowania przestrzennego obszaru położonego w rejonie ulicy Zamkowej w Mikołowie  | XIV/146/2019 z dnia 22.10.2019 r.   | Dz. Urz. Woj. Śl. poz. 7185 z dn. 30.10.2020 r. | Mokre                             |
| 90 | Miejscowy plan zagospodarowania przestrzennego obszaru położonego w rejonie ul. Konstytucji 3 Maja w Mikołowie  | XXVII/253/2020 z dnia 23.06.2020 r. | Dz. Urz. Woj. Śl. poz. 5110 z dn. 30.06.2020 r. | Centrum                           |
| 91 | Zmiana miejscowego planu zagospodarowania przestrzennego fragmentu miasta Mikołów, określanego jako Gniotek   | XXIX/274/2020 z dnia 25.08.2020     | Dz. Urz. Woj. Śl. poz. 6339 z dn. 02.09.2020 r. | Gniotek                           |
| 92 | Miejscowy plan zagospodarowania przestrzennego obszarów położonych przy ul. Elsnera – obszar nr 1, przy ul. Oświęcimskiej – obszar nr 2, przy ul. Młyńskiej – obszar nr 3 w Mikołowie | XXXV/321/2020 z dnia 15.12.2020 r.  | Dz. Urz. Woj. Śl. Poz. 9433 z dn. 24.12.2020 r. | Borowa Wieś<br>Centrum<br>Paniowy |
| 93 | Miejscowy plan zagospodarowania przestrzennego fragmentu miasta Mikołów dla obszaru Rety i Rety Śmiłowskiej – etap I  | XL/375/2021 z dnia 23.03.2021 r.    | Dz. Urz. Woj. Śl. Poz. 2245 z dn. 31.03.2021 r. | Reta                              |
| 94 | Miejscowy plan zagospodarowania przestrzennego fragmentu miasta Mikołów dla obszaru Goj   | XLII/393/2021 z dnia 25.05.2021 r.  | Dz. Urz. Woj. Śl. Poz. 3952 z dn. 25.05.2021 r. | Goj                               |
| 95 | Miejscowy plan zagospodarowania przestrzennego obszaru położonego w rejonie ul. Przelotowej i ul. Kąty w Mikołowie  | XLV/421/2021 z dnia 24.08.2021 r.   | Dz. Urz. Woj. Śl. Poz. 5620 z dn. 02.09.2021 r. | Bujaków                           |
| 96 | Miejscowy plan zagospodarowania przestrzennego obszaru położonego w rejonie ul. Mieczysława Dzieńdziela w Mikołowie   | XLV/422/2021 z dnia 24.08.2021 r.   | Dz. Urz. Woj. Śl. Poz. 5621 z dn. 02.09.2021 r. | Reta                              |
| 97 | Miejscowy plan zagospodarowania przestrzennego obszaru położonego w rejonie ulicy Rybnickiej w Mikołowie  | XLVII/462/2021 z dnia 26.10.2021 r. | Dz. Urz. Woj. Śl. Poz. 6834 z dn. 03.11.2021 r. | Centrum                           |

W analizowanym okresie czasu, czyli od 01.04.2017 r. do 31.12.2021 r. zostało uchwalonych i obowiązuje czternaście miejscowych planów zagospodarowania przestrzennego:

- Zmiana miejscowego planu zagospodarowania przestrzennego miasta Mikołowa dla obszaru położonego przy ul. Sosnowej – Uchwała nr XXXVII/720/2017 z dn. 19.12.2017 r. – obejmowała 1,46 ha
- Zmiana miejscowego planu zagospodarowania przestrzennego miasta Mikołowa dla obszaru położonego przy ul. Reta Śmiłowicka – Uchwała nr XXVIII/737/2018 z dn. 23.01.2018 r. – obejmowała 4,55 ha
- Miejscowy plan zagospodarowania przestrzennego fragmentu miasta Mikołów, określanego jako Gniotek – Uchwała nr V/56/2019 z dn. 05.02.2019 r. – obejmował 385,21 ha
- Miejscowy plan zagospodarowania przestrzennego obszaru położonego w rejonie ulic Równoległej i Gliwickiej w Mikołowie – Uchwała nr X/105/2019 z dn. 18.06.2019 r. – obejmowała 1,32 ha
- Zmiana miejscowego planu zagospodarowania przestrzennego fragmentu miasta Mikołów, określanego jako Gniotek – Uchwała nr XIV/145/2019 z dn. 22.10.2019 r. – obejmowała – 0,19 ha
- Miejscowy plan zagospodarowania przestrzennego obszaru położonego w rejonie ulicy Zamkowej w Mikołowie – Uchwała nr XIV/146/2019 z dn. 22.10.2019 r. – obejmował 0,96 ha
- Miejscowy plan zagospodarowania przestrzennego obszaru położonego w rejonie ul. Konstytucji 3 Maja w Mikołowie – Uchwała nr XXVII/253/2020 z dnia 23.06.2020 r. – obejmowała 0,34 ha
- Zmiana miejscowego planu zagospodarowania przestrzennego fragmentu miasta Mikołów, określanego jako Gniotek – Uchwała nr XXIX/274/2020 z dnia 25.08.2020 r, - obejmowała 11,95 ha
- Miejscowy plan zagospodarowania przestrzennego obszarów położonych przy ul. Elsnera – obszar nr 1, przy ul. Oświęcimskiej – obszar nr 2, przy ul. Młyńskiej – obszar nr 3 w Mikołowie – Uchwała nr XXXV/321/2020 z dnia 15.12.2020 r. – obejmowała 11,44 ha
- Miejscowy plan zagospodarowania przestrzennego fragmentu miasta Mikołów dla obszaru Rety i Rety Śmiłowickiej – etap I – Uchwała nr XL/375/2021 z dnia 23.03.2021 r. – obejmowała 779,6 ha
- Miejscowy plan zagospodarowania przestrzennego fragmentu miasta Mikołów dla obszaru Goj – Uchwała nr XLII/393/2021 z dnia 25.05.2021 r. - 146,9 ha
- Miejscowy plan zagospodarowania przestrzennego obszaru położonego w rejonie ul. Przelotowej i ul. Kąty w Mikołowie - Uchwała nr XLV/421/2021 z dnia 24.08.2021 r. - 1,5 ha



- Miejscowy plan zagospodarowania przestrzennego obszaru położonego w rejonie ul. Mieczysława Dzieńdziela w Mikołowie – Uchwała nr XLV/422/2021 z dnia 24.08.2021 r. - 0,5 ha
  - Miejscowy plan zagospodarowania przestrzennego obszaru położonego w rejonie ulicy Rybnickiej w Mikołowie – Uchwała nr XLVII/462/2021 z dnia 26.10.2021 r. - 5,2 ha
- Uchwalone miejscowe plany zagospodarowania przestrzennego w danym okresie objęły 1351,12 ha, czyli 17% powierzchni całego miasta.



Ryc. 11: Przeznaczenia terenów w miejscowych planach zagospodarowania przestrzennego w Mikołowie.

Źródło: opracowanie własne na podstawie danych pozyskanych z Urzędu Miasta w Mikołowie

Aktualnie Rada Miejska podjęła 9 uchwał o przystąpieniu do sporządzania miejscowych planów zagospodarowania przestrzennego:

- 1 Uchwała nr XIV/337/2015 z dnia 24.11.2015 w sprawie przystąpienia do sporządzenia planu zagospodarowania przestrzennego miasta Mikołów dla obszaru Kamionka
- 2 Uchwała nr X/208/2015 z dnia 30.06.2015 w sprawie przystąpienia do sporządzenia miejscowego planu zagospodarowania przestrzennego dla obszaru Rety i Rety Śmiłowickiej
- 3 Uchwała nr XVIII/432/2016 z dnia 26.04.2016 w sprawie przystąpienia do sporządzenia miejscowego planu zagospodarowania przestrzennego dla obszaru nr 9 określonego dla potrzeb planu jako Borowa Wieś
- 4 Uchwała nr XIII/311/2015 z dnia 27.10.2015 w sprawie przystąpienia do sporządzenia miejscowego planu zagospodarowania przestrzennego dla obszaru Gronie
- 5 Uchwała nr XI/252/2015 z dnia 25.08.2015 w sprawie przystąpienia do sporządzenia miejscowego planu zagospodarowania przestrzennego dla obszaru Centrum
- 6 Uchwała nr XVI/387/2016 z dnia 29 stycznia 2016 r. w sprawie przystąpienia do sporządzenia miejscowego planu zagospodarowania przestrzennego dla obszaru Mokre
- 7 Uchwała nr XVII/400/2016 z dnia 15.03.2016 w sprawie przystąpienia do sporządzenia miejscowego planu zagospodarowania przestrzennego dla obszaru nr 8 określonego dla potrzeb sporządzenia planu jako Paniowy
- 8 Uchwała nr XIX/460/2016 z dnia 24.05.2016 w sprawie przystąpienia do sporządzenia miejscowego planu zagospodarowania przestrzennego dla obszaru nr 10 określonego dla potrzeb planu jako Bujaków
- 9 Uchwała XXXIII/666/2017 z dnia 29.08.2017 w sprawie przystąpienia do sporządzenia miejscowego planu zagospodarowania przestrzennego obszaru położonego w rejonie ulic Gliwickiej i Rety Śmiłowickiej w Mikołowie

## 2. Ocena aktualności dokumentu studium w odniesieniu do obowiązujących przepisów prawa

Studium uwarunkowań i kierunków zagospodarowania przestrzennego nie jest aktem prawa miejscowego, o czym mówi Art. 9 ust. 5 ustawy o planowaniu i zagospodarowaniu przestrzennym z dnia 27 marca 2003 r. (t.j. Dz. U. z 2022 r. poz. 503 z późn. zm.)<sup>14</sup>:

„Studium nie jest aktem prawa miejscowego.”

Jest dokumentem, który jest wewnętrznie respektowany i wiążący przy sporządzaniu miejscowych planów zagospodarowania przestrzennego.

---

<sup>14</sup> Ustawa o planowaniu i zagospodarowaniu przestrzennym z dnia 27 marca 2003 r. (t.j. Dz. U. z 2022 r. poz. 503 z późn. zm.)

Dzięki studium władze gminy mogą czynić ustalenia w zakresie polityki przestrzennej poprzez wskazanie m. in. terenów pod zabudowę: mieszkaniową, czy też usługową, obszarów, gdzie mogą zostać rozmieszczone wielkopowierzchniowe obiekty handlowe, lokalizację terenów przeznaczonych pod infrastrukturę techniczną, obszarów zielonych lub też chronionych. Wszystkie ustalenia, które należy poczynić przy sporządzaniu studium zostały wskazane w art. 10 ustawy o planowaniu i zagospodarowaniu przestrzennym z dnia 27 marca 2003 r. (t.j. Dz. U. z 2022 r. poz. 503 z późn. zm.). Obecnie na terenie gminy Mikołów obowiązuje studium uwarunkowań i kierunków zagospodarowania przestrzennego Miasta Mikołowa uchwalone Uchwałą Nr XX/247/99 z dnia 14.12.1999 r. wraz ze zmianą z dnia 27 sierpnia 2013 r. Uchwały Rady Miejskiej Mikołowa nr XXX/766/2013 oraz zmianą z dnia 19 grudnia 2017 r. Uchwały Rady Miejskiej Mikołowa nr XXXVII/721/2017, oraz zmianą z dnia 24 kwietnia 2018 r. Uchwały Rady Miejskiej Mikołowa nr XLII/774/2018.

Dokonanie aktualizacji studium formułowane jest między innymi na podstawie wiedzy o mieście oraz jego otoczeniu wraz z zachodzącymi zmianami, aby dostosować do aktualnej polityki przestrzennej prowadzonej w gminie. Ważnym powodem aktualizacji Studium jest dynamika zmian zachodzących w rozwoju technologii i dostosowaniu do obecnych potrzeb, np. farmy fotowoltaiczne. Najważniejszą jednak przesłanką do podjęcia decyzji o aktualizacji studium Mikołowa są zmiany w prawie w zakresie planowania przestrzennego. Pierwszą ustawą, która wpłynęła na proces planowania w gminie jest ustawa o rewitalizacji. Zgodnie z tą ustawą należy dążyć do planowania i lokalizowania nowej zabudowy na obszarach o w pełni wykształconej, zwartej strukturze funkcjonalno – przestrzennej. Lokalizacja zabudowy będzie możliwa wyłącznie w sytuacji braku dostatecznej ilości terenów przeznaczonych pod dany rodzaj zabudowy. Drugim ważnym dokumentem jest Prawo wodne w związku z przekazaniem gminie map zagrożenia powodziowego oraz map ryzyka powodziowego. Powyższe obszary należy wprowadzić do Studium uwarunkowania i kierunków zagospodarowania przestrzennego. Kolejną, która weszła w życie 11 września 2015 r., jest ustawa o zmianie niektórych ustaw w związku ze wzmocnieniem narzędzi ochrony krajobrazu. Ustawa ta pozwala samorządom na decydowanie o zasadach, rodzaju i umiejscawianiu reklam na danym terenie.

Spoglądając na powyższe wymaga ono aktualizacji pod względem formalno-prawnym. Należy jednak stwierdzić, iż umożliwia prowadzenie polityki przestrzennej. Poza sferą formalno-prawną ważne jest również przytoczenie i analiza w studium programów oraz strategii ze szczebla krajowego, wojewódzkiego, metropolitalnego, powiatowego, czy też gminnego. Obecne uwarunkowania funkcjonalno – przestrzenne powinny stanowić podstawę procesów inwentaryzacyjnych oraz prac analitycznych, które będą opisywać obecny rozwój miasta, poprzez przemiany demograficzne,

środowiskowe, społeczne, infrastrukturalne oraz wynikające z potrzeb mieszkańców lub przedsiębiorców. Taka analiza pozwoli na przeprowadzenie korekt kierunku rozwoju miasta oraz jego potrzeb.

### 3. Ocena aktualności miejscowych planów zagospodarowania przestrzennego w odniesieniu do obowiązujących przepisów prawa

Miejscowe plany zagospodarowania przestrzennego są aktem prawa miejscowego, o czym mówi Art. 14 ust. 8 ustawy o planowaniu i zagospodarowaniu przestrzennym z dnia 27 marca 2003 r. (t.j. Dz. U. z 2022 r. poz. 503 z późn. zm.)<sup>15</sup>:

„Plan miejscowy jest aktem prawa miejscowego.”

Obecnie, jak już wcześniej wspomniano, obowiązujących miejscowych planów zagospodarowania przestrzennego w gminie jest 97 a 14 zostało uchwalonych w okresie objętym analizą.

Aktualizacji wymagają miejscowe plany zagospodarowania przestrzennego oraz zmiany miejscowych planów zagospodarowania przestrzennego sporządzane na podstawie ustawy z dnia 7 lipca 1994 r. o zagospodarowaniu przestrzennym, które zostały uchwalone w latach 2000 – 2005. Treść oraz struktura uchwał nie odpowiadają obowiązującym przepisom prawa, czyli ustawie o planowaniu i zagospodarowaniu przestrzennym z dnia 27 marca 2003 r. oraz stosowanym obecnie normom. Nie posiadają one kompletu ustaleń, ogółu parametrów, które są wymagane i współczynników, m. in. wskaźnik zabudowy, intensywność zabudowy. Plany te zostały wykonane w skali 1:5000 przez co odbiegają od obowiązujących standardów opisanych w ustawie o planowaniu przestrzennym, gdzie winno się je sporządzać w skali 1:1000, a w szczególnie uzasadnionych przypadkach dopuszcza się skale 1:500 oraz 1:2000. Również nieodpowiedni jest standard rysunków (np. brak linii zabudowy), ustalania warunków zabudowy i zagospodarowania terenów, bezpieczeństwa, ochrony obszarów i obiektów, które podlegają nadzorowi odpowiednich organów (takich jak np. Wojewódzki Konserwator Zabytków). Ustalenia w tychże planach są ogólne, wywołujące wiele dyskusji i bardzo szeroką interpretację. Również wymagają aktualizacji miejscowe plany zagospodarowania przestrzennego, które zostały uchwalone przed wejściem w życie prawa geologicznego i górniczego, ustawy o planowaniu i zagospodarowaniu przestrzennym, czy też prawa wodnego. Należy je poddać analizie, weryfikacji oraz doprowadzenia do stanu zgodnego z obowiązującymi przepisami prawa.

---

<sup>15</sup> Ustawa o planowaniu i zagospodarowaniu przestrzennym z dnia 27 marca 2003 r. (t.j. Dz. U. z 2022 r. poz. 503 z późn. zm.)

Wszystkie wspomniane wyżej miejscowe plany zagospodarowania przestrzennego są w trakcie zmian.

## ROZDZIAŁ V – WIELOLETNI PROGRAM PRAC PLANISTYCZNYCH

Obecnie trwają dynamiczne prace nad sporządzaniem miejscowych planów zagospodarowania przestrzennego. W latach 2015 – 2016 podjęto uchwały intencyjne w sprawie sporządzania miejscowych planów zagospodarowania przestrzennego dla całej Gminy. W związku z tym, iż w latach poprzedzających rok 2015 miasto zlecało opracowywanie miejscowych planów zagospodarowania przestrzennego firmom zewnętrznym, które związane było z procedurą przetargową, dużymi kosztami oraz ograniczonymi kontaktami w sprawie wprowadzania poprawek w 2015 r. Burmistrz Miasta Mikołowa zatwierdził do realizacji „Wieloletni program sporządzania miejscowych planów zagospodarowania przestrzennego miasta Mikołów” Zarządzeniem Nr 261/234/2015 z 3 czerwca 2015 r. Obecnie miejscowe plany zagospodarowania przestrzennego sporządzane są w Biurze Planowania Przestrzennego Urzędu Miasta Mikołów. Zgodnie z powyższym Zarządzeniem określono granice terenów, które zostały włączone do „Wieloletniego programu...”. Mikołów został podzielony na 10 obszarów przedstawionych poniżej:

### 1 Obszar nr 1

- obejmuje teren tzw. Gniotka, zawarty w granicach pomiędzy ul. Podleską – ul. Beskidzką – ul. Krakowską – granicą miasta Tychy

(podjęcie uchwały intencyjnej: maj 2015 r.)

(uchwalony 5 lutego 2019 r. Uchwałą nr V/56/2019)

### 2 Obszar nr 2

- obejmuje teren tzw. Rety, Rety Śmiłowickiej, zawarty w granicach ul. Cieszyńskiej – torami PKP – Potokiem Jamna – granicą miasta – ul. Jesionowej – ul. Gliwickiej

(podjęcie uchwały intencyjnej: czerwiec 2015 r.)

### 3 Obszar nr 3

- obejmuje teren Centrum, zawarty w granicach ul. Cieszyńskiej – ul. Beskidzkiej – ul. Bielskiej – ul. Pszczyńskiej

(podjęcie uchwały intencyjnej: sierpień 2015 r.)

### 4 Obszar nr 4

- obejmuje teren tzw. Goja, zawarty w granicach pomiędzy ul. Gliwicką – ul. Łączną – ul. Cieszyńską – ul. Cieszyńską

(podjęcie uchwały intencyjnej: wrzesień 2015 r.)

### 5 Obszar nr 5

- obejmuje teren tzw. Groni, zawarty w granicach pomiędzy ul. Krakowską – ul. Bielską – ul. Pszczyńską – granicą miasta z Tychami i Wyrami

(podjęcie uchwały intencyjnej: październik 2015)

6 Obszar nr 6

- obejmuje teren dzielnicy Kamionka, zwarty pomiędzy ul. Podleską – ul. Beskidzką – torami PKP – Potokiem Jamna – granicami miasta

(podjęcie uchwały intencyjnej: listopad 2015 r.)

7 Obszar nr 7

- obejmuje teren sołectwa Mokre, zawarty w granicach wyznaczonych z sołectwem Bujaków ul. 22 Lipca (obecnie ul. Lipcowa) – granicą miasta – ul. Wojska Polskiego – ul. Górną – ul. 15 Grudnia (obecnie ul. Grudniowa) – ul. Mokierską

(podjęcie uchwały intencyjnej: styczeń 2016 r.)

8 Obszar nr 8

- obejmuje teren sołectwa Paniowy, zawarty w granicach potoku Jasionica – ul. Przelotową – ul. Gliwicką – ul. Buczka (obecnie ul. Pogodna) – granicą miasta – ul. Jesionową – ul. Gliwicką – ul. Łączną – ul. Wojska Polskiego – ul. Zamkową – ul. 15 Grudnia (obecnie ul. Grudniowa) – ul. Mokierską

(podjęcie uchwały intencyjnej: luty 2016 r.)

9 Obszar nr 9

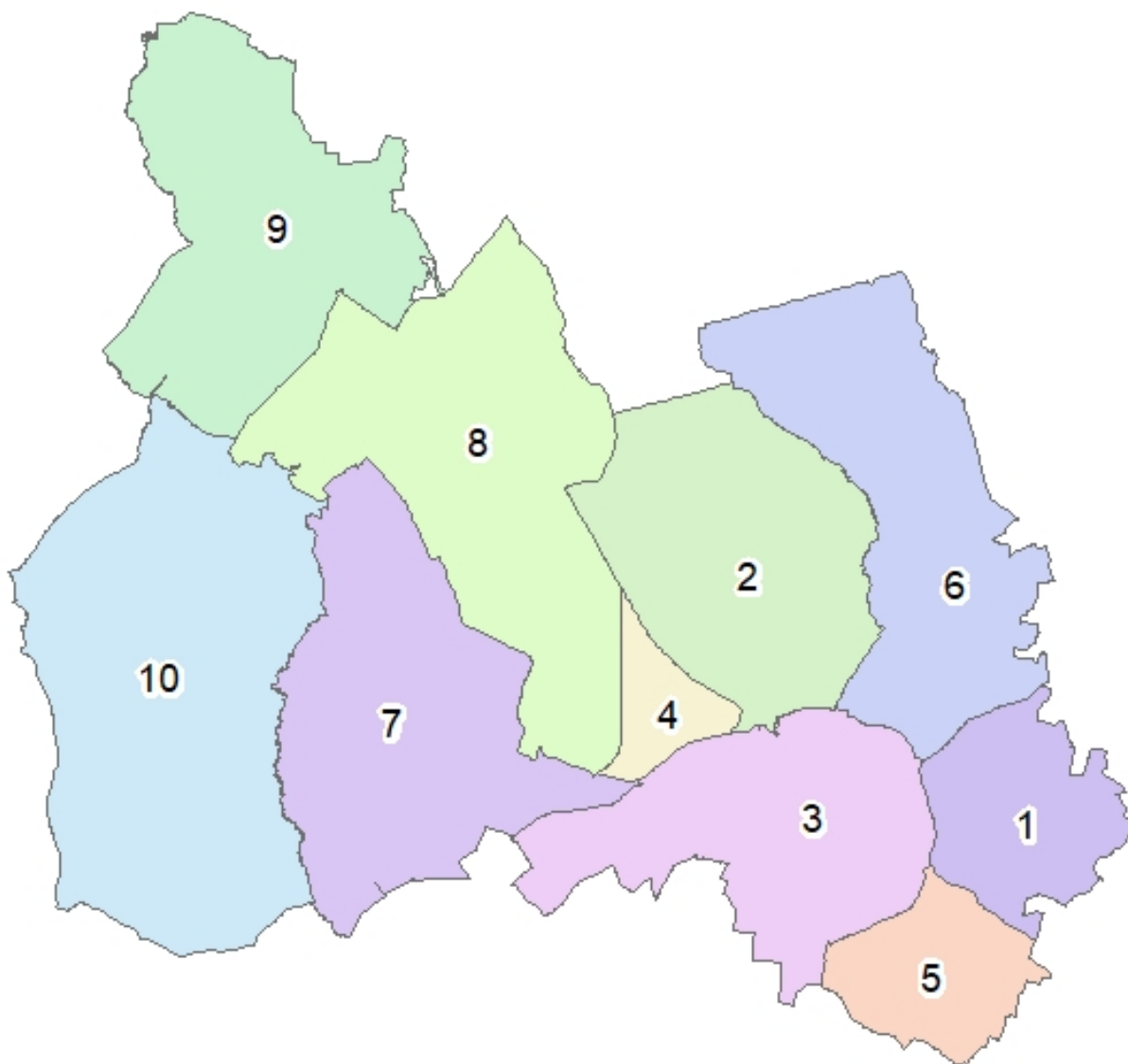
- obejmuje teren sołectwa Borowa Wieś, zawarty w granicach ul. Buczka (obecnie ul. Pogodna) – ul. Gliwickiej – ul. Przelotowej – Potokiem Jasionica – granicą miasta

(podjęcie uchwały intencyjnej: marzec 2016 r.)

10 Obszar nr 10

- obejmuje teren sołectwa Bujaków, zawarty w granicach Potoku Jasionica – Gminy Gierałtowiec – Gminy Ornontowice – Miasta Orzesze – Miasta Łaziska Górne

(podjęcie uchwały intencyjnej: kwiecień 2016 r.)



Ryc. 12: Podział miasta na obszary według „Wieloletniego programu sporządzania miejscowych planów zagospodarowania przestrzennego miasta Mikołów”.

Źródło: opracowanie własne



## ROZDZIAŁ VI – PODSUMOWANIE I WNIOSKI

Właściwie kształtując zabudowę i zagospodarowanie terenów należy wprowadzić oraz uszczegółwić zasady ochrony i tworzenia ładu przestrzennego poprzez wskaźniki zabudowy i zagospodarowania terenu. Przy sporządzaniu miejscowych planów zagospodarowania przestrzennego należy przyjąć zachodzące zmiany w zagospodarowaniu obszarów, składane wnioski oraz uwagi zainteresowanych osób. Również należy rozpatrzyć lokalizację usług publicznych zgodnie z potrzebami oraz z zachowaniem ładu przestrzennego. Na podstawie wydawanych decyzji pozwoleń na budowę oraz zgłoszeniami robót budowlanych nie zauważono, aby tereny pod zabudowę mieszkaniową mogły się szybko wyczerpać.

Spoglądając na powyższe trzeba stwierdzić, iż w pierwszej kolejności należy zmieniać tereny w miejscowych planach zagospodarowania przestrzennego biorąc pod uwagę kryteria dostępności komunikacyjnej, infrastruktury technicznej, a następnie zwiększenie terenów pod zabudowę mieszkaniową, czy też usługową. Ważnym aspektem powyższej analizy jest sporządzanie miejscowych planów zagospodarowania przestrzennego wraz z obsługą komunikacyjną. Winny one spełniać warunki ładu przestrzennego oraz powiązań funkcjonalno – przestrzennych. Plany, które uchwalane były w latach poprzednich jako zmiany fragmentaryczne zaburzały powyższe stwierdzenia ze względu na brak komunikacji i dostępu do dróg. Głównym celem strategicznym zawartym w „Wieloletnim programie sporządzania miejscowych planów zagospodarowania przestrzennego miasta Mikołów” jest uaktualnienie obowiązujących dokumentów planistycznych oraz dążenia do pokrycia miejscowymi planami zagospodarowania przestrzennego całej gminy.

Planowanie przestrzenne jest procesem ciągłym oraz dynamicznym, a obecne władze miasta dążą do rozwoju społeczno – gospodarczego miasta, dostosowując zmiany miejscowych planów zagospodarowania przestrzennego do zapotrzebowania inwestorów, polityki gospodarczej gminy oraz uszczegółwiając zapisy planów przestrzennych z zachowaniem ładu przestrzennego.

Z przedstawionej wyżej analizy zmian w zagospodarowaniu przestrzennym miasta Mikołowa, opierając się na obowiązujących przepisach związanych z planowaniem przestrzennym oraz istniejących uwarunkowań wynika, iż obowiązujące studium uwarunkowań i kierunków zagospodarowania przestrzennego miasta Mikołowa uchwalone Uchwałą Nr XX/247/99 z dnia 14.12.1999 r. wraz ze zmianą z dnia 27 sierpnia 2013 r. Uchwały Rady Miejskiej Mikołowa nr XXX/766/2013 oraz zmianą z dnia 19 grudnia 2017 r. Uchwały Rady Miejskiej Mikołowa nr XXXVII/721/2017, oraz zmianą z dnia 24 kwietnia 2018 r. Uchwały Rady Miejskiej Mikołowa nr XLII/774/2018 wymaga aktualizacji. Spoglądając na powyższe można podsumować, iż Studium ... wymaga aktualizacji w sferze formalno – prawnej, dostosowując je do obowiązujących przepisów

prawa oraz w sferze potencjalnego rozwoju miasta, natomiast umożliwia ono prowadzenie polityki przestrzennej.

Analizując powyższe pod względem aktualności miejscowych planów zagospodarowania przestrzennego należy stwierdzić, iż wymagają one aktualizacji. Przede wszystkim dotyczące planów miejscowych, które zostały uchwalone na podstawie ustawy z dnia 7 lipca 1994 r. o zagospodarowaniu przestrzennym, a zajmujące znaczącą powierzchnię pokrycia Gminy. Innym ważnym czynnikiem jaki wpływa na konieczność aktualizacji miejscowych planów zagospodarowania przestrzennego jest zmiana przepisów odrębnych związanych z planowaniem przestrzennym oraz potrzeba przekwalifikowań zgodnie z wnioskami mieszkańców wraz z układami komunikacyjnymi. Należy jednak nadmienić, iż spełniają one swoją rolę, co do realizacji polityki przestrzennej miasta. Ze względu na potrzebę aktualizacji przystąpiono do sporządzania projektów miejscowych planów zagospodarowania przestrzennego, zgodnie z „Wieloletnim programie sporządzania miejscowych planów zagospodarowania przestrzennego miasta Mikołów”.

## Bibliografia

- 1 Ustawa o planowaniu i zagospodarowaniu przestrzennym z dnia 27 marca 2003 r. (t.j. Dz. U. z 2021 r. poz. 741 z późn. zm.)
- 2 Studium uwarunkowań i kierunków zagospodarowania przestrzennego Miasta Mikołowa uchwalone Uchwałą Nr XX/247/99 z dnia 14.12.1999 r. wraz ze zmianą z dnia 27 sierpnia 2013 r. Uchwały Rady Miejskiej Mikołowa nr XXX/766/2013 oraz zmianą z dnia 19 grudnia 2017 r. Uchwały Rady Miejskiej Mikołowa nr XXXVII/721/2017, oraz zmianą z dnia 24 kwietnia 2018 r. Uchwały Rady Miejskiej Mikołowa nr XLII/774/2018
- 3 Miejscowe plany zagospodarowania przestrzennego Miasta Mikołowa
- 4 Wieloletni program sporządzania miejscowych planów zagospodarowania przestrzennego miasta Mikołów
- 5 Dmetrecki M., 2016: Mikołowskie epizody historyczne., Mikołów: Instytut Mikołowski im. Rafała Wojaczka
- 6 <https://www.perlypolski.pl/miasta-i-wsie/historia/173-mikolow/297> [dostęp: 11.09.2020 r.]
- 7 <http://mikolow.pttk.pl/nasze-miasto/historia-miasta/> [dostęp: 11.09.2020 r.]
- 8 <https://mojmikolow.pl/p,s,historia.html> [11.09.2020 r.]

## Spis rycin

|  |    |
|--|----|
| Ryc. 1: Położenie Mikołowa na tle Polski, województwa śląskiego oraz powiatu mikołowskiego.....  | 8  |
| Ryc. 2: Podział Mikołowa na jednostki planistyczne.....  | 9  |
| Ryc. 3: Komunikacja drogowa w Mikołowie.....   | 10 |
| Ryc. 4: Sposób użytkowania terenu Mikołowa.....  | 11 |
| Ryc. 5: Sposób użytkowania terenu w Centrum Mikołowa.....  | 12 |
| Ryc. 6: Liczba ludności w latach 2010 – 2021.....  | 15 |
| Ryc. 7: Liczba ludności w Mikołowie w latach 2010 - 2021.....  | 15 |
| Ryc. 8: Liczba wniosków o zmianę studium w poszczególnych obszarach.....   | 19 |
| Ryc. 9: Liczba wniosków o zmianę w miejscowych planach zagospodarowania przestrzennego w poszczególnych obszarach.....                                 | 21 |
| Ryc. 10: Kierunki zagospodarowania przestrzennego terenów w Studium uwarunkowań i kierunków zagospodarowania przestrzennego Miasta Mikołowa.....       | 37 |
| Ryc. 11: Przeznaczenia terenów w miejscowych planach zagospodarowania przestrzennego w Mikołowie.....  | 48 |
| Ryc. 12: Podział miasta na obszary według „Wieloletniego programu sporządzania miejscowych planów zagospodarowania przestrzennego miasta Mikołów”..... | 55 |

## Spis tabel

|  |    |
|--|----|
| Tab. 1: Sposób zagospodarowania terenu w Mikołowie.....  | 13 |
| Tab. 2: Ilość wydanych decyzji o pozwolenia na budowę wraz ze zgłoszeniami robót budowlanych oraz podział na inwestycje jakich one dotyczyły w poszczególnych latach.....  | 16 |
| Tab. 3: Wnioski do studium z podziałem na przeznaczenia.....   | 20 |
| Tab. 4: Wnioski do miejscowych planów zagospodarowania przestrzennego z podziałem na przeznaczenia.....  | 22 |
| Tab. 5: Wnioski dotyczące zmiany miejscowych planów zagospodarowania przestrzennego oraz studium uwarunkowań i kierunków zagospodarowania przestrzennego miasta Mikołowa w okresie od 01.04.2017 r. do 30.06.2021 r..... | 22 |
| Tab. 6: Decyzje warunków zabudowy i zagospodarowania terenu oraz lokalizacji inwestycji celu publicznego.....  | 34 |
| Tab. 7: Obowiązujące miejscowe plany zagospodarowania przestrzennego.....  | 38 |

Uzasadnienie do uchwały Nr .....

Rady Miejskiej Mikołowa

z dnia ..... 2023 r.

Podjęcie niniejszej uchwały wynika z art. 32 ustawy z dnia 27 marca 2003 r. o planowaniu i zagospodarowaniu przestrzennym (t.j. Dz. U. z 2022 r. poz. 503 z późn. zm.). Zgodnie z tymi przepisami Burmistrz Mikołowa dokonał analizy zmian w zagospodarowaniu przestrzennym miasta Mikołowa oraz ocenił postępy w opracowywaniu miejscowych planów zagospodarowania przestrzennego z uwzględnieniem decyzji zamieszczonych w stosownych rejestrach oraz wniosków w sprawie sporządzenia lub zmiany planu miejscowego. Wyniki tych prac zostały zawarte w opracowaniu pt. "Analiza zmian w zagospodarowaniu przestrzennym miasta Mikołowa za okres od 01.04.2017 r. do 31.12.2021 r. oraz oceną aktualności studium uwarunkowań i kierunków zagospodarowania przestrzennego oraz miejscowych planów zagospodarowania przestrzennego", stanowiącym Załącznik do niniejszej uchwały.

Wyniki przeprowadzonych analiz Burmistrz Mikołowa przedstawił do zaopiniowania Gminnej Komisji Urbanistyczno-Architektonicznej i uzyskał pozytywną opinię Komisji.

Zgodnie z przepisami co najmniej raz w kadencji rady gminy burmistrz przedstawia wyniki przeprowadzonych analiz i ocen radzie gminy. Poprzednia „Analiza zmian w zagospodarowaniu przestrzennym miasta Mikołowa” wraz z oceną aktualności studium i planów miejscowych była przedstawiona w poprzedniej kadencji Rady Miejskiej Mikołowa i stanowiła załącznik do Uchwały Rady Miejskiej Mikołowa Nr XXXVI/706/2017 z dnia 21 listopada 2017 r. w sprawie aktualności Studium uwarunkowań i kierunków zagospodarowania przestrzennego Miasta Mikołowa oraz miejscowych planów zagospodarowania przestrzennego.

Burmistrz Mikołowa przekazał Radzie Miejskiej Mikołowa wyniki przeprowadzonych analiz oraz ocen aktualności Studium uwarunkowań i kierunków zagospodarowania przestrzennego miasta Mikołowa i obowiązujących na obszarze gminy miejscowych planów zagospodarowania przestrzennego.

Biorąc pod uwagę powyższe, przyjęcie przez Radę Miejską Mikołowa niniejszej uchwały uważa się za uzasadnione.