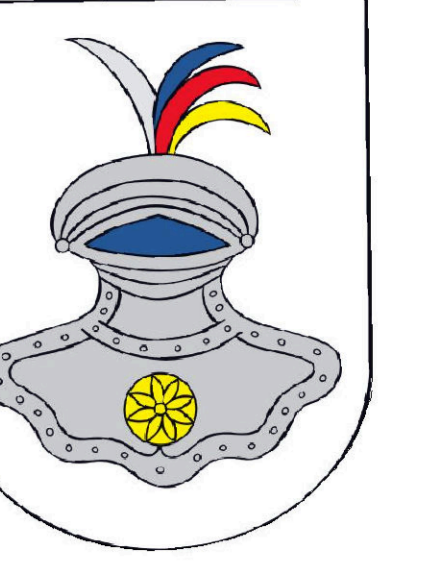


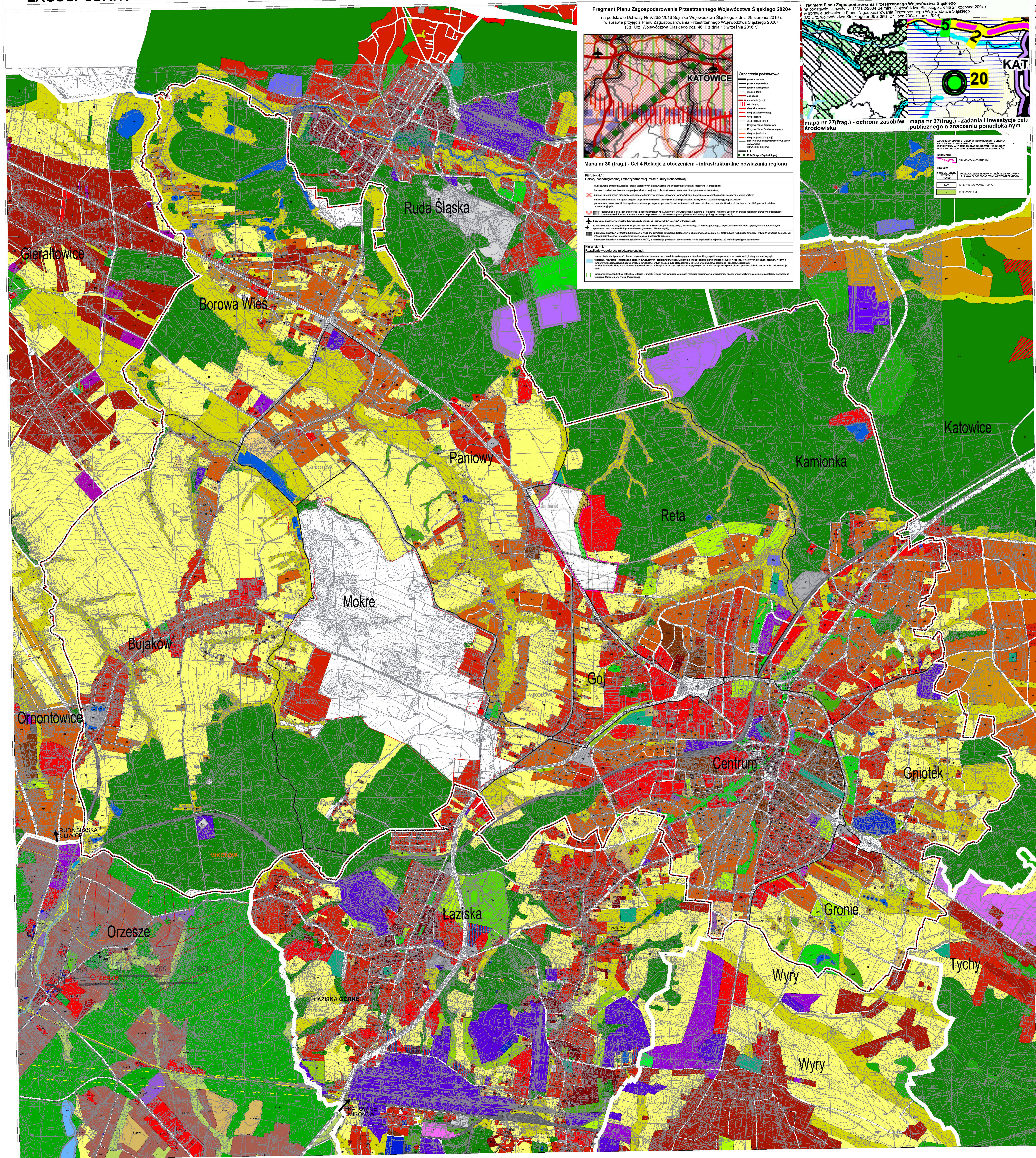
STUDIUM UWARUNKOWAŃ I KIERUNKÓW ZAGOSPODAROWANIA PRZESTRZENNEGO MIASTA MIKOŁÓW

RYSUNEK JEDNOLITY

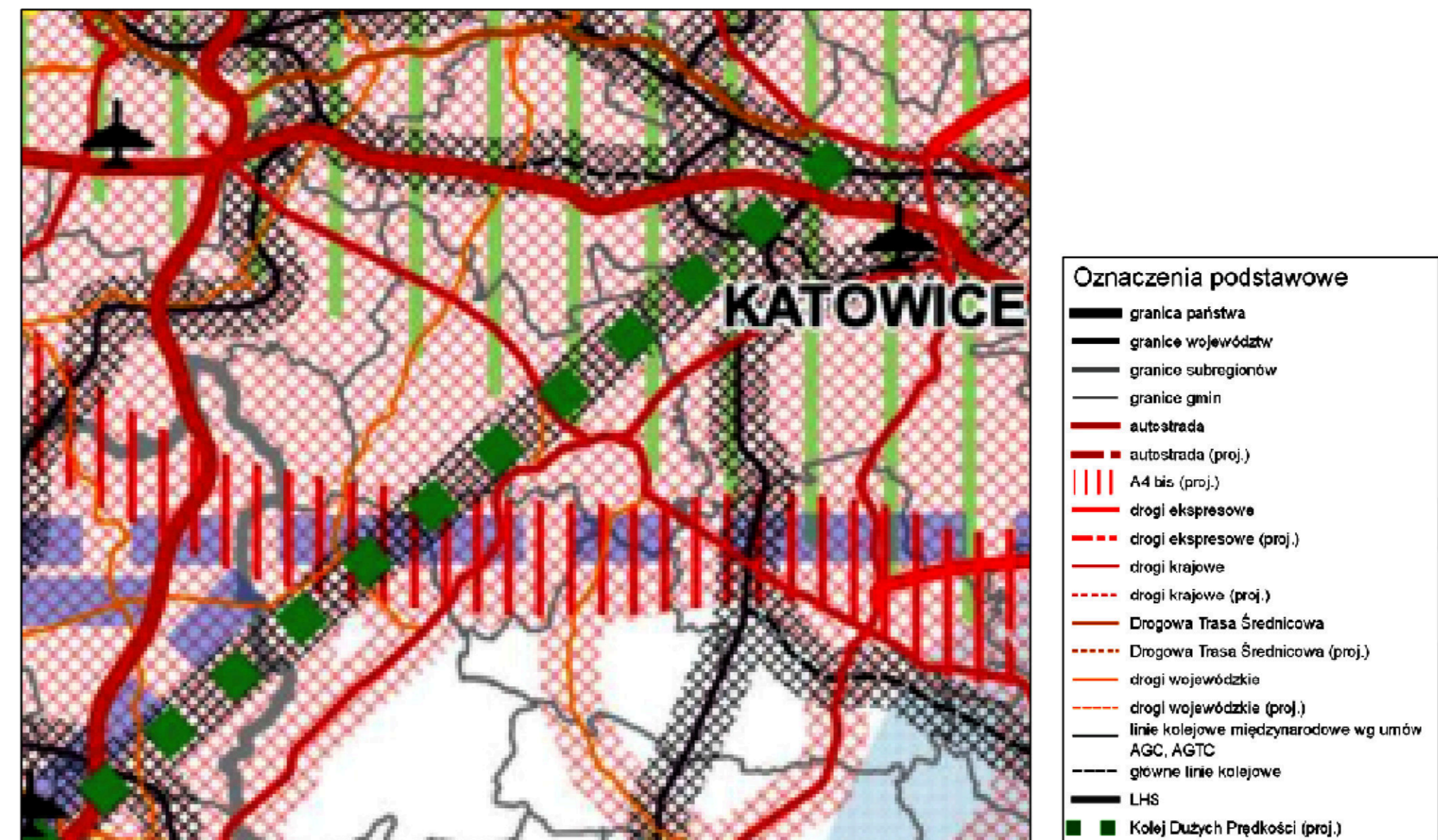
ZALĄCZNIK NR 3.1
DO UCHWAŁY
RADY MIEJSKIEJ MIKOŁOWA
NR XXXIII/766/2013
Z DNIA 27 SIERNIA 2013 R.



RYSUNEK I.A - UWARUNKOWANIA ZEWNĘTRZNE WYNIKAJĄCE Z DOKUMENTÓW PLANISTYCZNYCH GMIN SASIĘDNIŃ ORAZ PLANU ZAGOSPODAROWANIA PRZESTRZENNEGO WOJEWÓDZTWA ŚLĄSKIEGO NA TLE OBOWIĄZUJĄCYCH PLANÓW MIEJSCOWYCH MIASTA MIKOŁÓW



Fragment Planu Zagospodarowania Przestrzennego Województwa Śląskiego 2020+
na podstawie Uchwały Nr VI/2020/2016 Sejmiku Województwa Śląskiego z dnia 29 sierpnia 2016 r.
w sprawie przyjęcia Planu Zagospodarowania Przestrzennego Województwa Śląskiego 2020+
(Dz. Urz. Województwa Śląskiego poz. 4619 z dnia 13 września 2016 r.)



Mapa nr 30 (frag.) - Cel 4 Relacje z otoczeniem - infrastrukturalne powiązania regionu

Mapa nr 37 (frag.) - zadania i inwestycje celu publicznego o znaczeniu ponadlokalnym

Fragment Planu Zagospodarowania Przestrzennego Województwa Śląskiego
na podstawie Uchwały Nr VI/2020/2016 Sejmiku Województwa Śląskiego z dnia 29 sierpnia 2016 r.
w sprawie przyjęcia Planu Zagospodarowania Przestrzennego Województwa Śląskiego 2020+
(Dz. Urz. Województwa Śląskiego nr 68 z dnia 27 września 2016 r.)



mapa nr 27 (frag.) - ochrona zasobów środowiska

mapa nr 37 (frag.) - zadania i inwestycje celu publicznego o znaczeniu ponadlokalnym

Legend table with multiple columns detailing land use categories, symbols, and colors. Includes sections for 'OPISANIE PODZIAŁÓW' and 'SYMBOLY'.

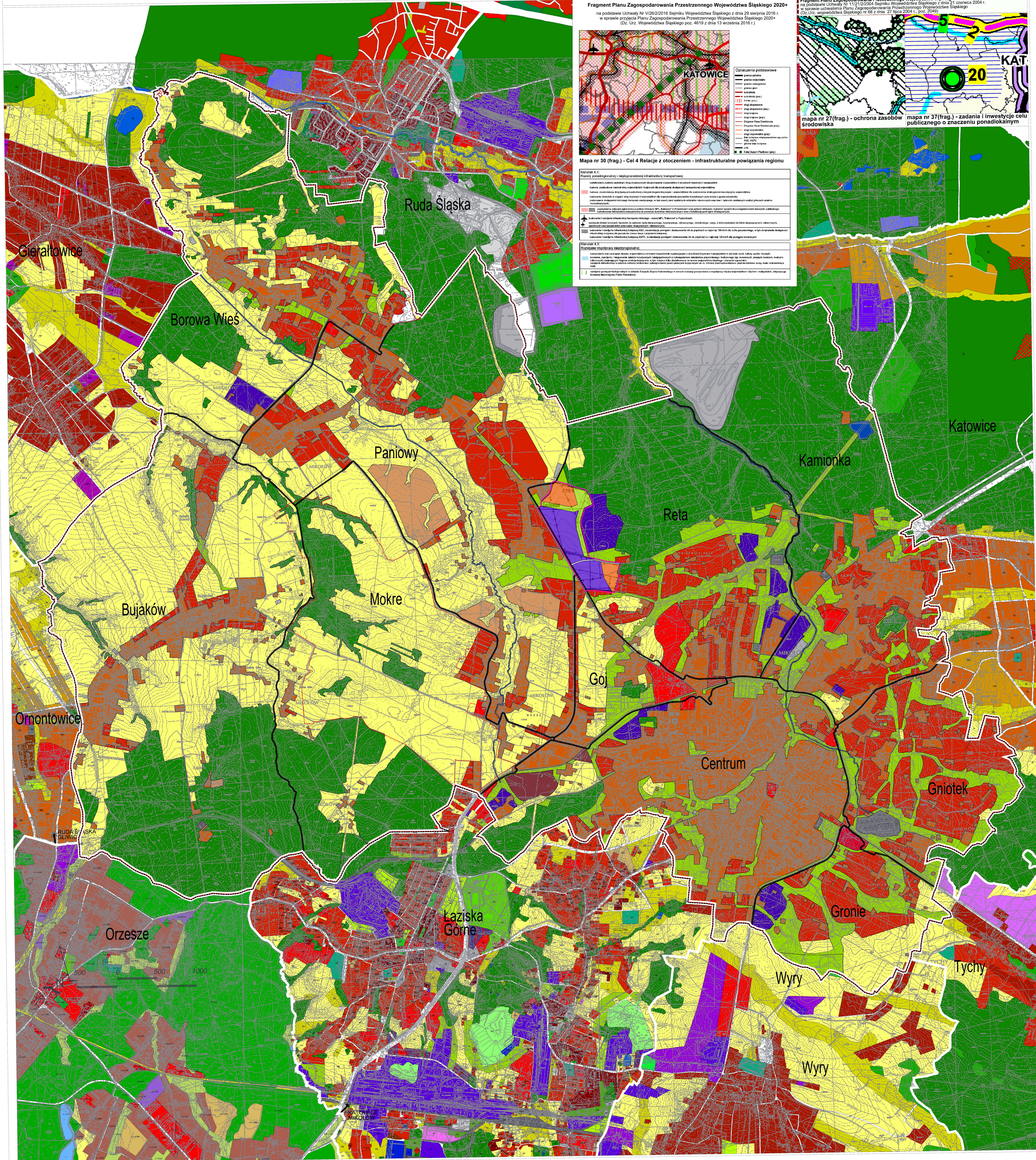
STUDIUM UWARUNKOWAŃ I KIERUNKÓW ZAGOSPODAROWANIA PRZESTRZENNEGO MIASTA MIKOŁÓW

RYSUNEK JEDNOLITY

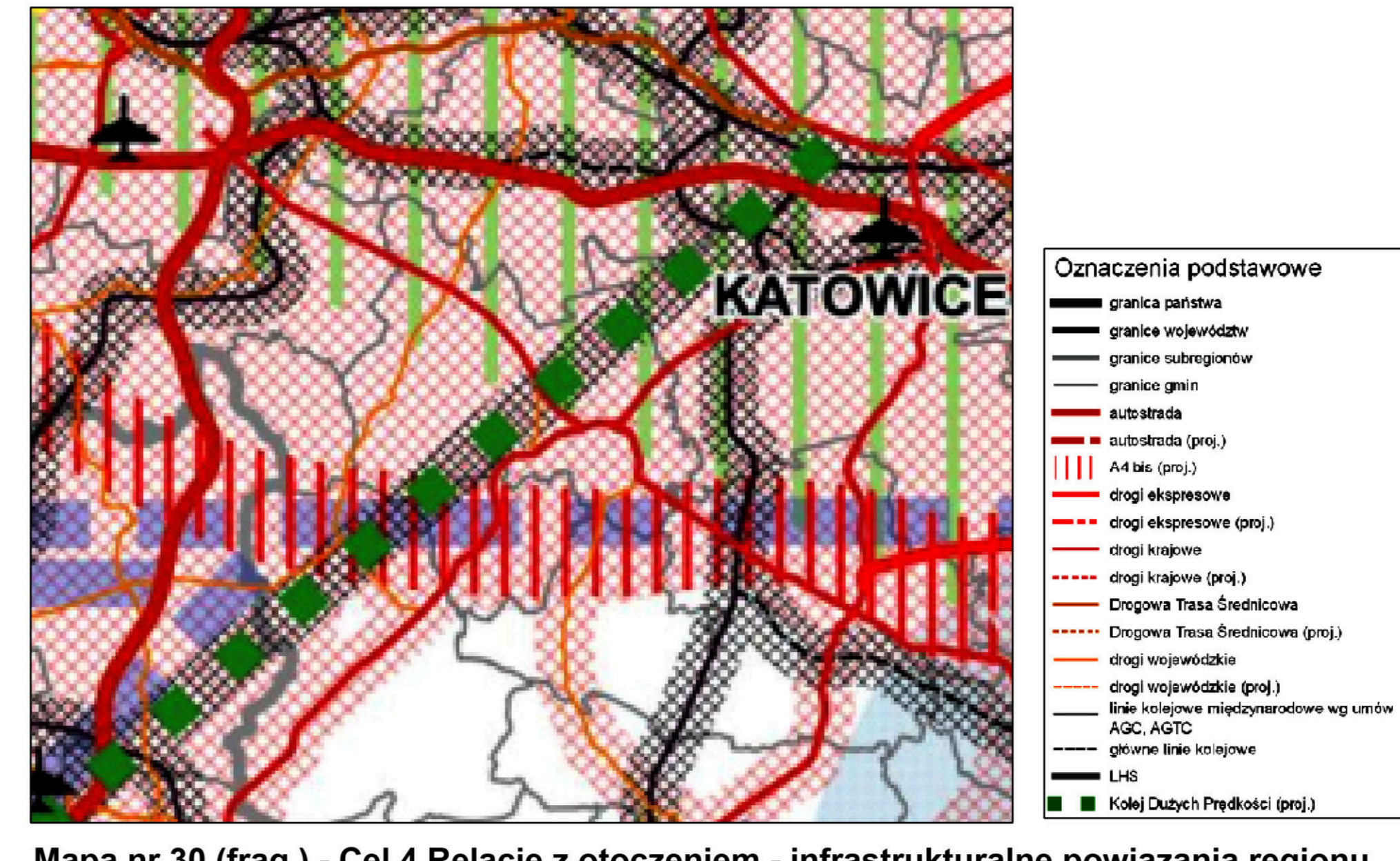
ZALĄCZNIK NR 3.2
DO UCHWAŁY
RADY MIEJSKIEJ MIKOŁOWA
NR XXXIII/766/2013
Z DNIA 27 SIERPNIA 2013 R.



RYSUNEK I.B - UWARUNKOWANIA ZEWNĘTRZNE WYNIKAJĄCE Z DOKUMENTÓW PLANISTYCZNYCH GMIN SASIEDNICH ORAZ PLANU ZAGOSPODAROWANIA PRZESTRZENNEGO WOJEWÓDZTWA ŚLĄSKIEGO NA TLE OBOWIĄZUJĄCEGO SUIKZP MIASTA MIKOŁÓW

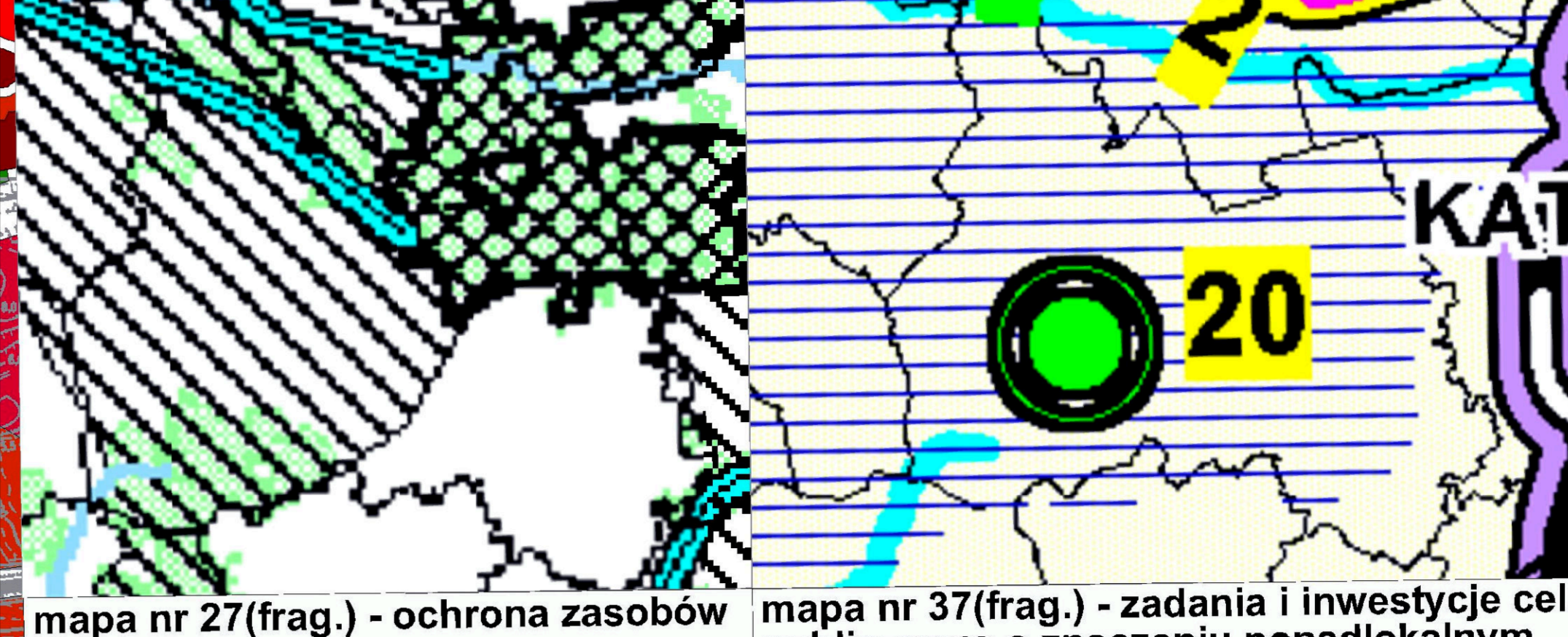


Fragm. Planu Zagospodarowania Przestrzennego Województwa Śląskiego 2020+
na podstawie Uchwały Nr VI/2022/2016 Sejmiku Województwa Śląskiego z dnia 29 sierpnia 2016 r.
w sprawie przyjęcia Planu Zagospodarowania Przestrzennego Województwa Śląskiego 2020+
(Dz. Urz. Województwa Śląskiego poz. 4619 z dnia 13 września 2016 r.)



Mapa nr 30 (frag.) - Cel 4 Relacje z otoczeniem - infrastrukturalne powiązania regionu

Fragm. Planu Zagospodarowania Przestrzennego Województwa Śląskiego
na podstawie Uchwały Nr VI/2022/2016 Sejmiku Województwa Śląskiego z dnia 29 sierpnia 2016 r.
w sprawie przyjęcia Planu Zagospodarowania Przestrzennego Województwa Śląskiego 2020+
(Dz. Urz. Województwa Śląskiego nr 68 z dnia 27 sierpnia 2016 r.)



mapa nr 27 (frag.) - ochrona zasobów środowiska
mapa nr 37 (frag.) - zadania i inwestycje celu publicznego o znaczeniu ponadlokalnym

Legend and technical specifications table with multiple columns for symbols, colors, and descriptions of planning zones and infrastructure.

Table with 4 columns: 'ZAGOSPODAROWANIE PRZESTRZENNE', 'WYKAZ ZONEK', 'WYKAZ WYKONANYCH ZADANIOWYCH', and 'WYKAZ WYKONANYCH INWESTYCJI'. It lists various planning zones and their corresponding tasks and investments.