

**Projekt**

z dnia 7 kwietnia 2022 r.

Zatwierdzony przez .....

**UCHWAŁA NR .....  
RADY MIEJSKIEJ MIKOŁOWA**

z dnia ..... 2022 r.

**w sprawie wyrażenia zgody na zamianę nieruchomości położonych w Mikołowie**

Na podstawie art. 18 ust. 2 pkt 9 lit. a ustawy z dnia 8 marca 1990 roku o samorządzie gminnym (t.j. Dz.U. z 2022 r. poz. 559 z późn. zm.) i art. 15 ust. 1 ustawy z dnia 21 sierpnia 1997 roku o gospodarce nieruchomościami (t.j. Dz.U. z 2021 r. poz. 1899 z późn. zm.) na wniosek Burmistrza Mikołowa

**Rada Miejska Mikołowa  
uchwała:**

§ 1. Dokonać zamiany niżej wymienionych nieruchomości, oznaczonych jako działki:

- nr 26 oraz 27 o łącznej powierzchni 22300 m<sup>2</sup> zapisanych w księdze wieczystej KA1M/00065360/8, stanowiących własność Gminy Mikołów na następujące nieruchomości oznaczone jako działki:
- nr 766/38 o powierzchni 4131 m<sup>2</sup> zapisane w księdze wieczystej KA1M/00080909/0,
- nr 447/44 o powierzchni 89 m<sup>2</sup> zapisane w księdze wieczystej KA1M/00030442/3,
- nr 438/51 o powierzchni 82 m<sup>2</sup> zapisane w księdze wieczystej KA1M/00064098/3,  
stanowiące własność osoby fizycznej

§ 2. Wykonanie uchwały powierza się Burmistrzowi Mikołowa.

§ 3. Uchwała wchodzi w życie z dniem podjęcia.

BURMISTRZ MIKOŁOWA

Stanisław Piechula

INSPEKTOR

mgr Andrzej Ryszczuk

NACZELNIK  
Wydziału Gospodarki Mieniem

mgr Małgorzata Francug

Michał Stempin

RADCA PRAWNY  
KT 2321

Uzasadnienie do uchwały Nr .....

Rady Miejskiej Mikołowa

z dnia ..... 2022 r.

Nieruchomość ozn. jako działka nr: 766/38 o pow. 0,04131 ha, położona w Mikołowie przy ul. Sosnowej, stanowi własność osoby fizycznej zostanie zajęta pod planowaną ścieżkę rowerową i ul. Sosnową, natomiast na części przylegającej do Ogrodu Botanicznego od wielu lat jest posadowione ogrodzenie ogrodu i jest konieczność uregulowania tej kwestii. W Miejscowym Planie Zagospodarowania Przestrzennego ma przeznaczenie: teren wyłączony pod park oraz ul. Sosnową.

Działki 447/44 oraz 428/51 zajęte są pod drogę gminną ul. Żurawią to również wymaga uregulowania prawnego. Właściciel wyraził zgodę jedynie na zamianę na działki przeznaczone pod grunty rolne.

Działki gminne 26 i 27 w Miejscowym Planie Zagospodarowania Przestrzennego są działkami rolnymi i są nieużytkowane. Gmina Mikołów nie ma planów inwestycyjnych na tym terenie.



6558520,06 5561336,80

6559316,46 5561336,80

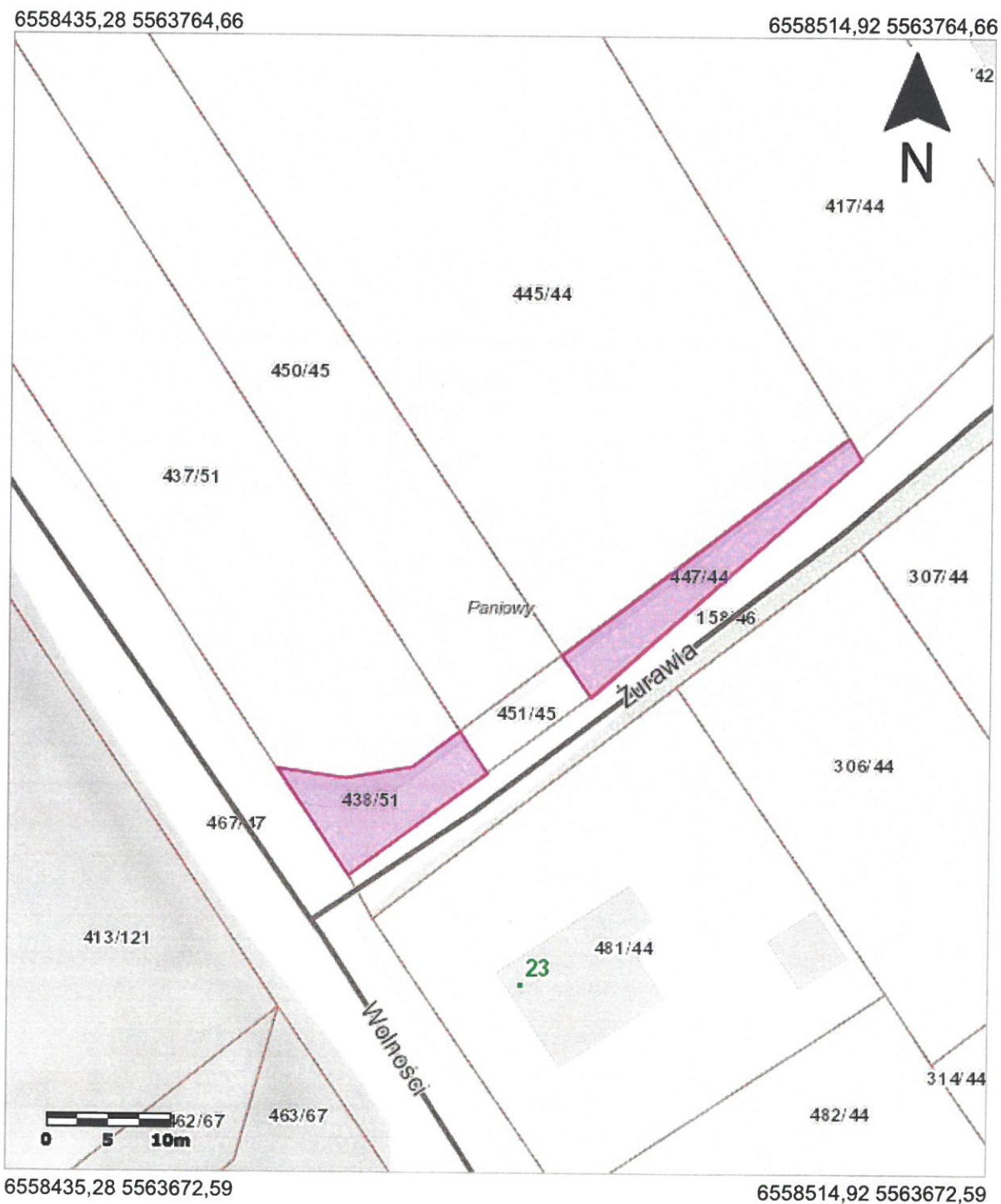


6558520,06 5560416,05

6559316,46 5560416,05

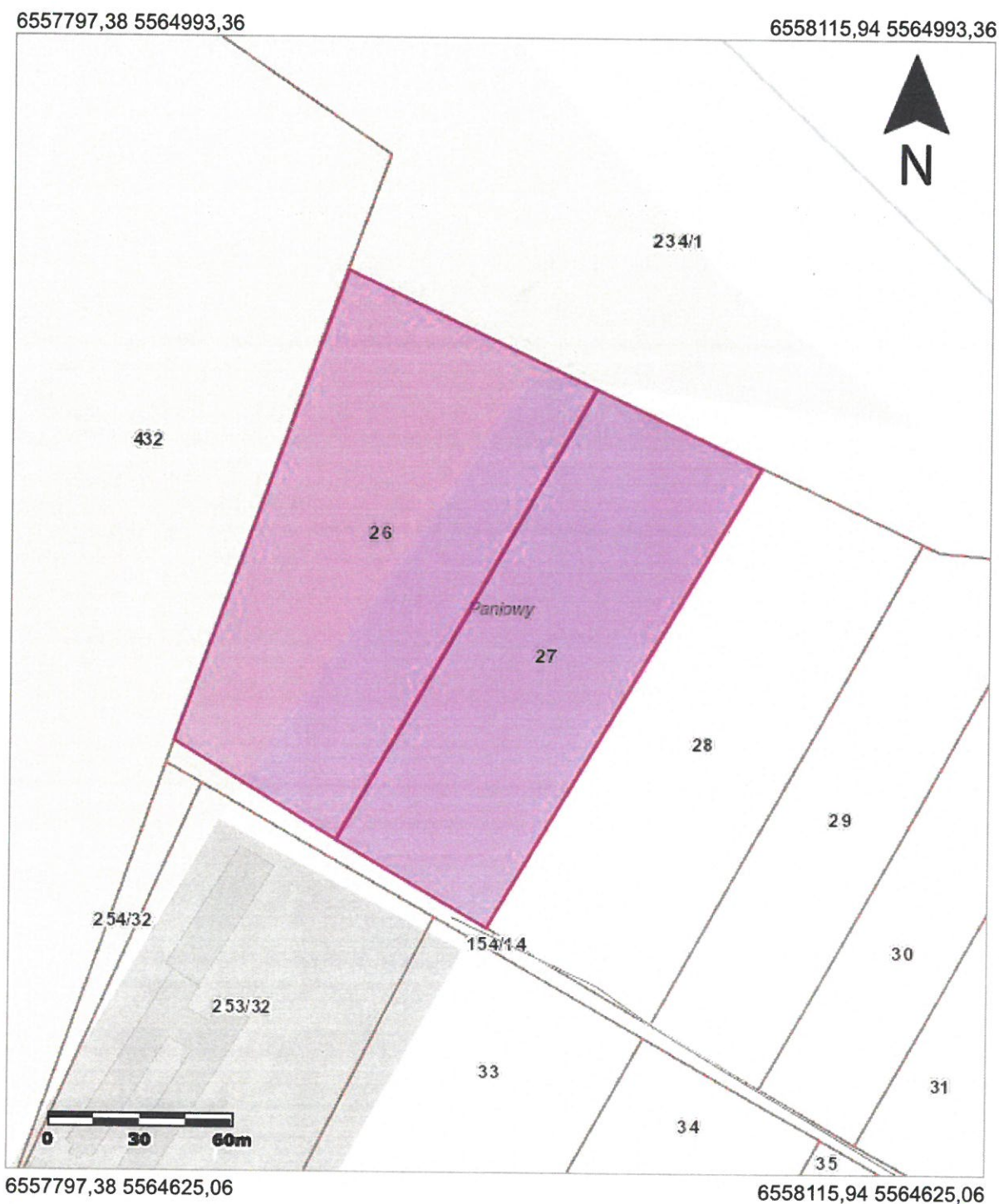
**Uwaga:** Ten wydruk ma charakter wyłącznie poglądowy i w żadnym razie nie może być traktowany jako dokument oficjalny.





**Uwaga:** Ten wydruk ma charakter wyłącznie poglądowy i w żadnym razie nie może być traktowany jako dokument oficjalny.





**Uwaga:** Ten wydruk ma charakter wyłącznie poglądowy i w żadnym razie nie może być traktowany jako dokument oficjalny.

