

Projekt

z dnia 9 września 2021 r.
Zatwierdzony przez

UCHWAŁA NR
RADY MIEJSKIEJ MIKOŁOWA

z dnia 2021 r.

w sprawie zaliczenia dróg do kategorii publicznych dróg gminnych oraz określenia przebiegu tych dróg

Na podstawie art. 18 ust. 2 pkt 15, art. 40 ust. 1 i art. 41 ust. 1 ustawy z dnia 8 marca 1990 r. o samorządzie gminnym (t.j. Dz. U. z 2021 r., poz.1372) oraz art. 7 ust. 2 i 3 ustawy z dnia 21 marca 1985 r. o drogach publicznych (t.j. Dz. U. z 2021 r. , poz. 1376 z późn. zm.), po zasięgnięciu opinii Zarządu Powiatu Mikołowskiego, na wniosek Burmistrza Mikołowa

Rada Miejska Mikołowa
uchwała:

§ 1. Zaliczyć do kategorii publicznych dróg gminnych wymienione drogi oraz ustalić ich przebieg określony w poniższym zestawieniu:

L.p.	Nazwa drogi	Przebieg drogi	Nazwa dzielnicy	Długość w metrach
1.	Kolejowa	od ul. Waryńskiego do ul. Prusa	Centrum	522 m
2.	Łącznik Żwirki i Wigury - Nowy Świat	od ul. Żwirki i Wigury do ul. Nowy Świat	Centrum	366 m
3.	Łącznik Polna-Strażacka i Strażacka - Malinowa	od ul. Polnej do ul. Malinowej	Borowa Wieś	198,45 m

§ 2. Graficzne przebiegi powyższych dróg publicznych zostały oznaczone kolorem czerwonym na załącznikach graficznych nr 1, 2 i 3 do niniejszej uchwały.

§ 3. Wykonanie Uchwały powierza się Burmistrzowi Mikołowa.

§ 4. Uchwała wchodzi w życie po upływie 14 dni od daty jej ogłoszenia w Dzienniku Urzędowym Województwa Śląskiego.

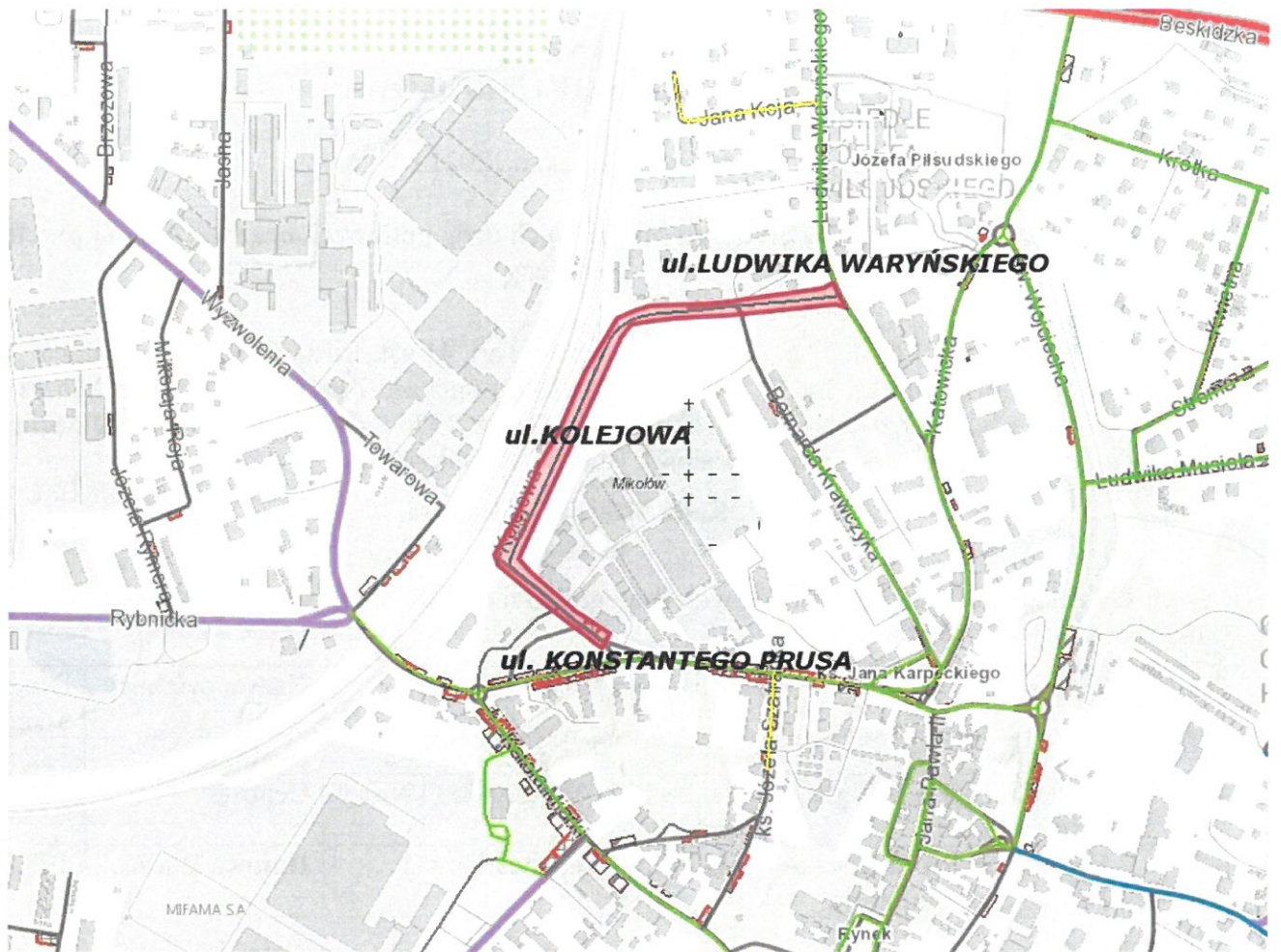
BURMISTRZ MIKOŁOWA

Stanisław Piechula

Michał Stempin

RADCA PRAWNY
KT 2321

Załącznik Nr 1 do uchwały Nr
Rady Miejskiej Mikołowa



Handwritten signature in blue ink.

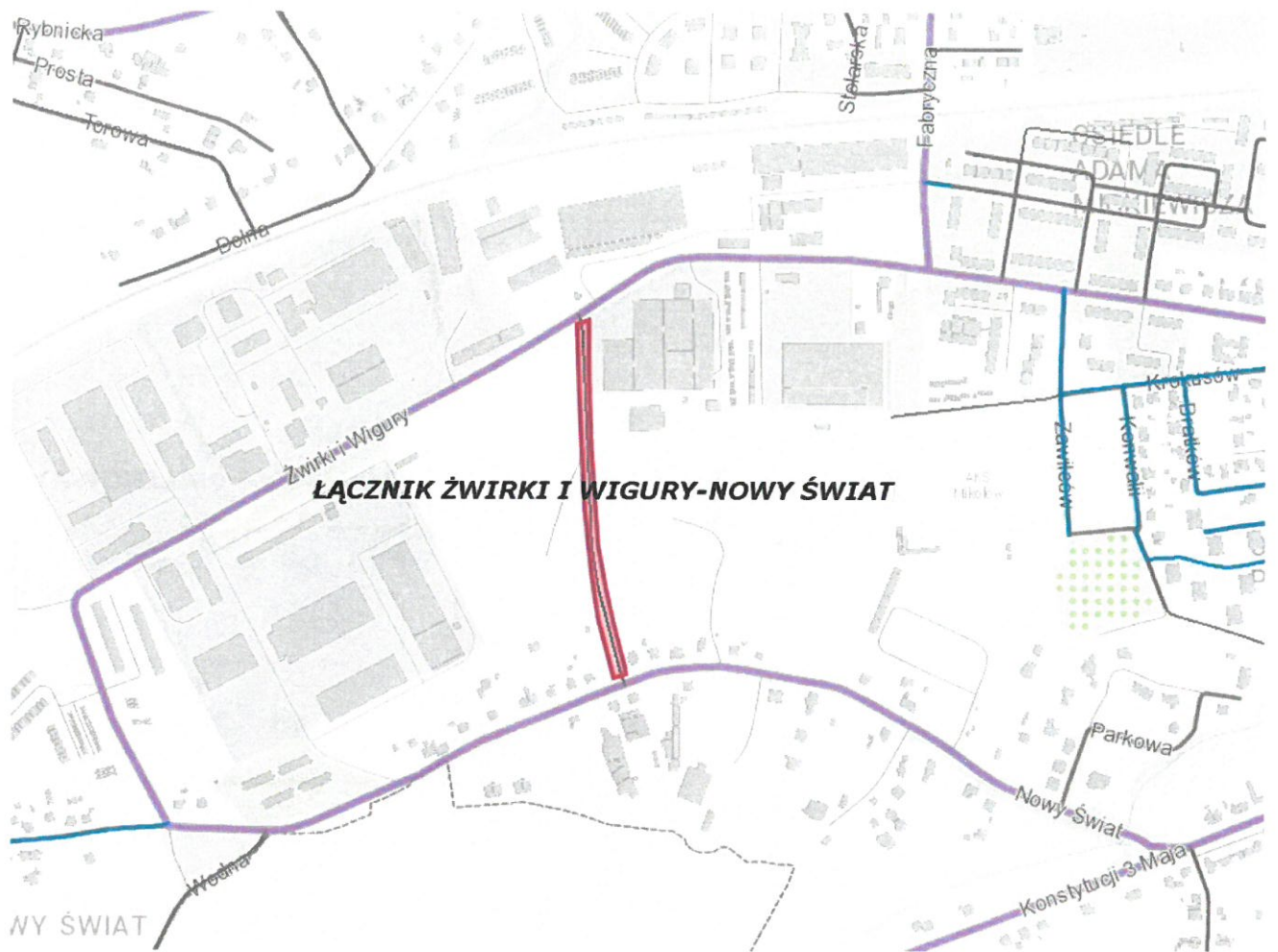
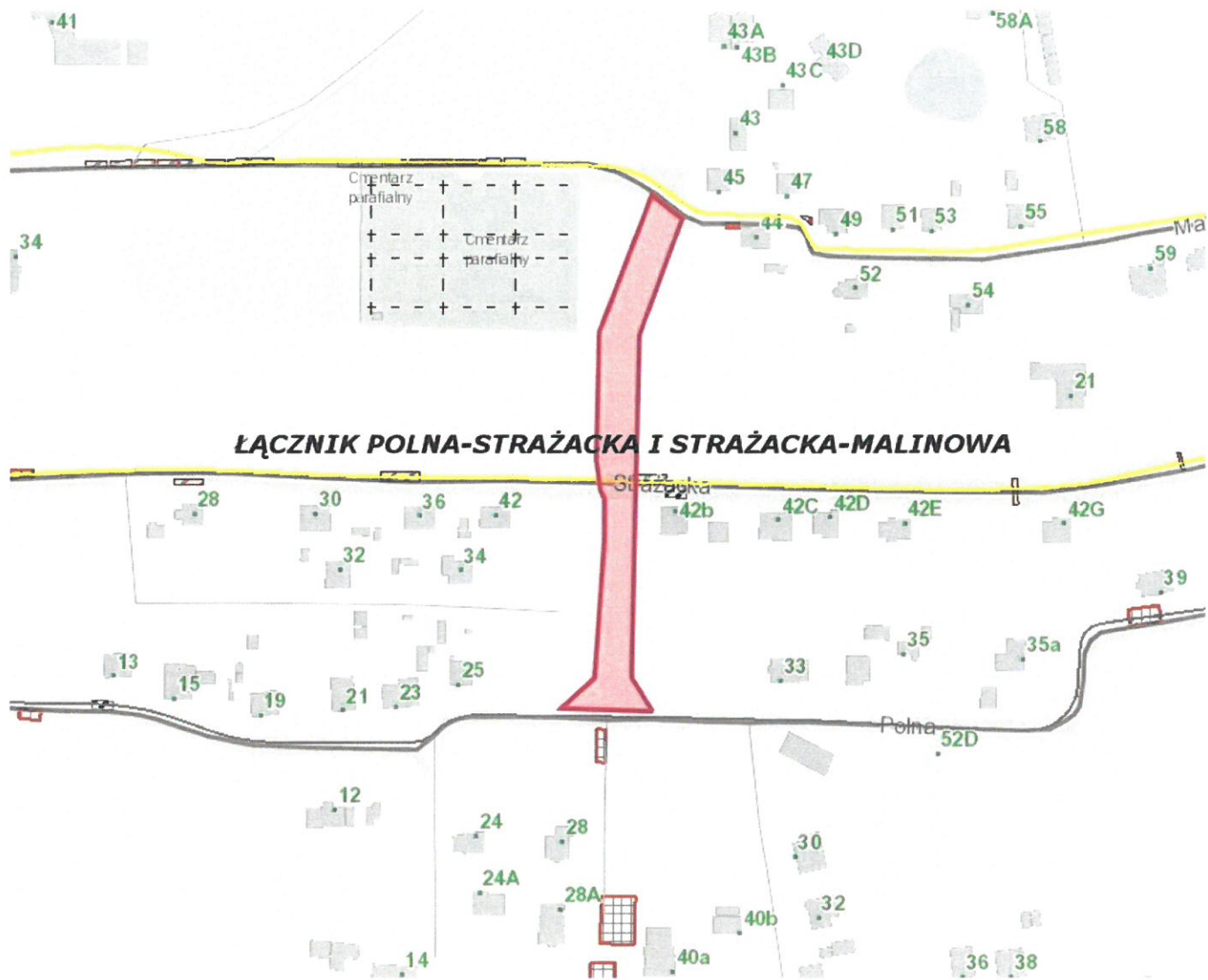


Foto
Pa 10 24



Handwritten signature in blue ink.

UZASADNIENIE

SKUTKI FINANSOWE:

Zgodnie z zapisami art. 7 ust. 2 ustawy z dnia 21 marca 1985 r. o drogach publicznych Gmina Mikołów, po zasięgnięciu opinii Zarządu Powiatu Mikołowskiego postanowiła zaliczyć do kategorii dróg publicznych następujące drogi:

- ul.Kolejowa,
- łącznik ulic Żwirki i Wigury - Nowy Świat
- łącznik ulic Polna-Strażacka i Strażacka-Malinowa

Drogi są nowo wybudowane i posiadają odpowiednie parametry techniczne. Ich zaliczenie do kategorii dróg publicznych będzie się wiązało z większym nadzorem nad ich użytkowaniem, przebudową bądź remontem a także będzie generowało korzyści finansowe np. w postaci pobierania opłat za zajęcie pasa drogowego oraz umieszczenie w nich urządzeń infrastruktury technicznej.

SKUTKI SPOŁECZNE:

Potrzeba podjęcia niniejszej uchwały wynika ze znaczenia przedmiotowych odcinków dróg w układzie komunikacyjnym miasta Mikołowa oraz roli jaką pełnią dla społeczeństwa. Drogi te zostały wybudowane w ostatnim czasie, są drogami o znaczeniu lokalnym, niezaliczonymi do innych kategorii i stanowią uzupełniającą sieć dróg służącą miejscowym potrzebom.

INNE SKUTKI: nie dotyczy.

