

**Projekt**

z dnia 13 stycznia 2021 r.

Zatwierdzony przez .....

**UCHWAŁA NR .....  
RADY MIEJSKIEJ MIKOŁOWA**

z dnia ..... 2021 r.

**w sprawie ustanowienia pomników przyrody**

Na podstawie art. 7 ust. 1 pkt 1 oraz art. 18 ust. 2 pkt 15 ustawy z dnia 8 marca 1990 r. o samorządzie gminnym (t. j. Dz. U. z 2020 r., poz. 713 z późn. zm.) oraz art. 44 ust. 1, 2 i 3 a oraz art. 45 ust. 1 ustawy z dnia 16 kwietnia 2004 r. o ochronie przyrody (t. j. Dz. U. z 2020 r., poz. 55 z późn. zm.), po uzgodnieniu z Regionalnym Dyrektorem Ochrony Środowiska w Katowicach, na wniosek Burmistrza Mikołowa

**Rada Miejska Mikołowa  
uchwała:**

**§ 1.** Ustanowić pomnikami przyrody dwa drzewa z gatunku dąb szypułkowy:

- 1) drzewo nr 1: dąb szypułkowy (*Quercus robur*) o obwodzie pnia mierzonym na wysokości 130 cm od podłoża 303 cm, wysokości ok. 22 m, średnicy korony 12 - 13 m, szacunkowy wiek drzewa to 150-200 lat; współrzędne geograficzne: N: 50<sup>0</sup>11'12,09'', E: 18<sup>0</sup>54'31,38''; współrzędne geodezyjne (x,y) zgodne z GSO: X:6564891,79, Y: 5561562,14,
- 2) drzewo nr 2: dąb szypułkowy (*Quercus robur*) o obwodzie pnia mierzonym na wysokości 130 cm od podłoża 455 cm, wysokości ok. 24 m, średnicy korony 14 - 15 m, szacunkowy wiek drzewa to 200 - 250 lat; współrzędne geograficzne: N: 50<sup>0</sup>11'12,58'', E: 18<sup>0</sup>54'31,48''; współrzędne geodezyjne (x,y) zgodne z GSO: X:6564892,72, Y: 5561577,09.

**§ 2.** Drzewa rosną na nieruchomości nr 200/133 obręb Mikołów. Położenie pomników przyrody określa załącznik graficzny do niniejszej uchwały.

**§ 3.** Szczególnym celem ochrony drzew wymienionych w §1 jest zachowanie wartości przyrodniczych oraz krajobrazowych.

**§ 4.** W stosunku do pomników przyrody ustanowionych w §1 zabrania się:

- 1) niszczenia, uszkodzenia lub przekształcania obiektu,
- 2) wykonywania prac ziemnych trwale zniekształcających rzeźbę terenu, z wyjątkiem prac związanych z zabezpieczeniem przeciwpowodziowym albo budową, odbudową, utrzymywaniem, remontem lub naprawą urządzeń wodnych,
- 3) uszkodzenia i zanieczyszczenia gleby,
- 4) zmiany sposobu użytkowania ziemi,
- 5) umieszczania tablic reklamowych.

**§ 5.** W stosunku do pomników przyrody wymienionych w § 1, w ramach ochrony czynnej ustala się możliwość wykonywania zabiegów pielęgnacyjnych w zakresie:

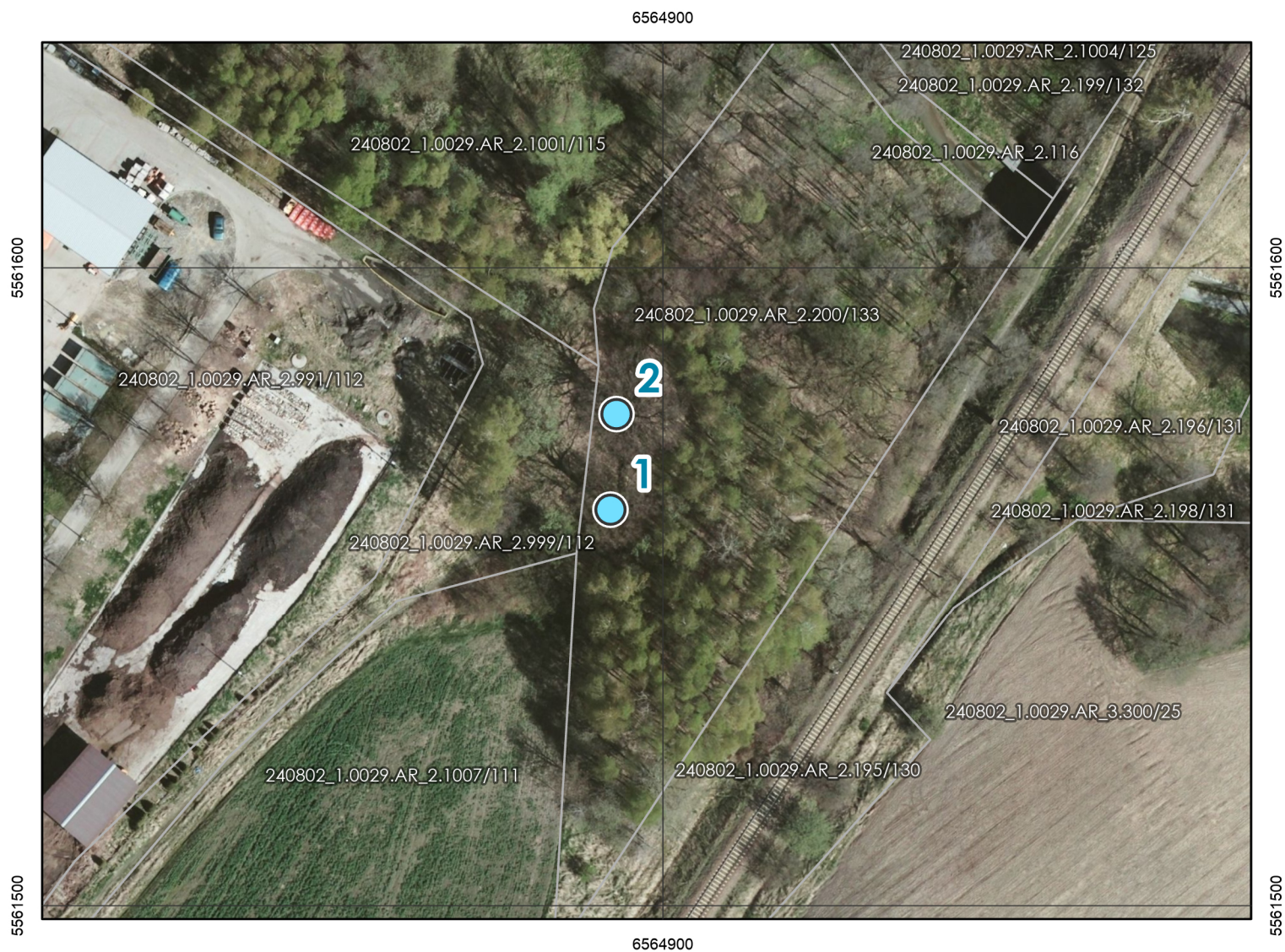
- 1) usunięcia martwych, złamanych, nadłamanych i porażonych przez patogeny części drzewa,
- 2) stosowania środków grzybobójczych i owadobójczych.

**§ 6.** Nadzór nad pomnikami przyrody powierza się Burmistrzowi Mikołowa.



§ 7. Wykonanie uchwały powierza się Burmistrzowi Mikołowa.

§ 8. Uchwała wchodzi w życie po upływie 14 dni od ogłoszenia w Dzienniku Urzędowym Województwa Śląskiego.

## Lokalizacja pomników przyrody - dwóch dębów szypułkowych rosnących w rejonie ulicy Dzieńdziela w Mikołowie.



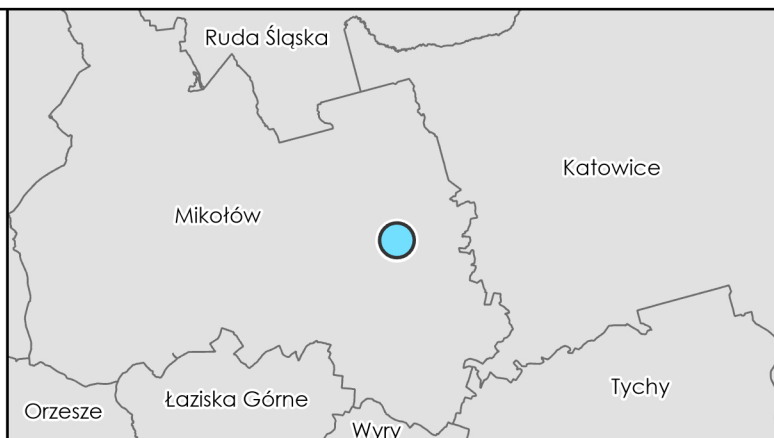
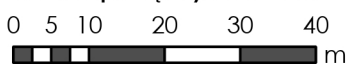
### Objaśnienia

-  Pomniki przyrody
-  Działki ewidencyjne

- **Ortofotomapa:** Główny Urząd Geodezji i Kartografii  
usługa przeglądania (17.03.2017)

- **Dane ewidencyjne (działki):** Starostwo Powiatowe w Mikołowie  
(04.12.2020)

**Układ współrzędnych: PL-2000**



Uzasadnienie do uchwały Nr .....

Rady Miejskiej Mikołowa

z dnia ..... 2021 r.

Burmistrz Mikołowa wnioskuje o ustanowienie pomników przyrody dla dwóch drzew z gatunku dąb szypułkowy o obwodach 287 cm oraz 425 cm, rosnących na nieruchomości nr 200/133 położonej w rejonie ul. Mieczysława Dzieńdziela w Mikołowie, zgodnie z załącznikiem graficznym.

Przedmiotowe drzewa są najokazalszymi i najstarszymi drzewami w drzewostanie porastającym okoliczny teren o charakterze zadrzewiania mieszanego. Rosną na terenie o charakterze leśnym pomiędzy terenem Zakładu Usług Komunalnych w Mikołowie a torami kolejowymi, w pobliżu ścieżki rowerowo- rekreacyjnej.

Zgodnie z art. 40 ustawy z dnia 16 kwietnia 2004 r. o ochronie przyrody (t. j . Dz. U. z 2020 r. poz. 55 z późn. zm.), pomnikami przyrody są pojedyncze twory przyrody żywej i nieożywionej lub ich skupiska o szczególnej wartości przyrodniczej, naukowej, kulturowej, historycznej lub krajobrazowej oraz odznaczające się indywidualnymi cechami, wyróżniającymi je wśród innych tworów, okazałych rozmiarów drzewa. Przedmiotowe drzewa spełniają ww. kryteria ustawowe. Wyróżniają się na tle innych drzew wiekiem i rozmiarami. Są to okazałe i malowniczo wyglądające okazy o bardzo dużej wartości przyrodniczej.

Zgodnie z art. 44 ust. 3a ustawy z dnia 16 kwietnia 2004 r. o ochronie przyrody (t. j . Dz. U. z 2020 r. poz. 55 z późn. zm.) wystąpiono do Regionalnego Dyrektora Ochrony Środowiska w Katowicach, który uzgodnił niniejszy projekt uchwały Rady Miejskiej Mikołowa.

Zgodnie z Zarządzeniem Burmistrza Mikołowa Nr 786/3/21 z dnia 4 stycznia 2021 roku w dniach od dnia 5.01.2021 roku do dnia 11.01.2021 roku przeprowadzono konsultacje z organizacjami pozarządowymi oraz podmiotami wymienionymi w art. 3 ust. 3 ustawy z dnia 24 kwietnia 2003 r. o działalności pożytku publicznego i o wolontariacie (tj. Dz. U. z 2020 r., poz. 1057), których przedmiotem był niniejszy projekt uchwały. Nie wniesiono opinii w sprawie.

W związku z powyższym podjęcie niniejszej uchwały wydaje się wysoce konieczne oraz uzasadnione.